

**DREAL**

Pays de la Loire

service  
connaissance  
des territoires  
et évaluations

Mars  
2015

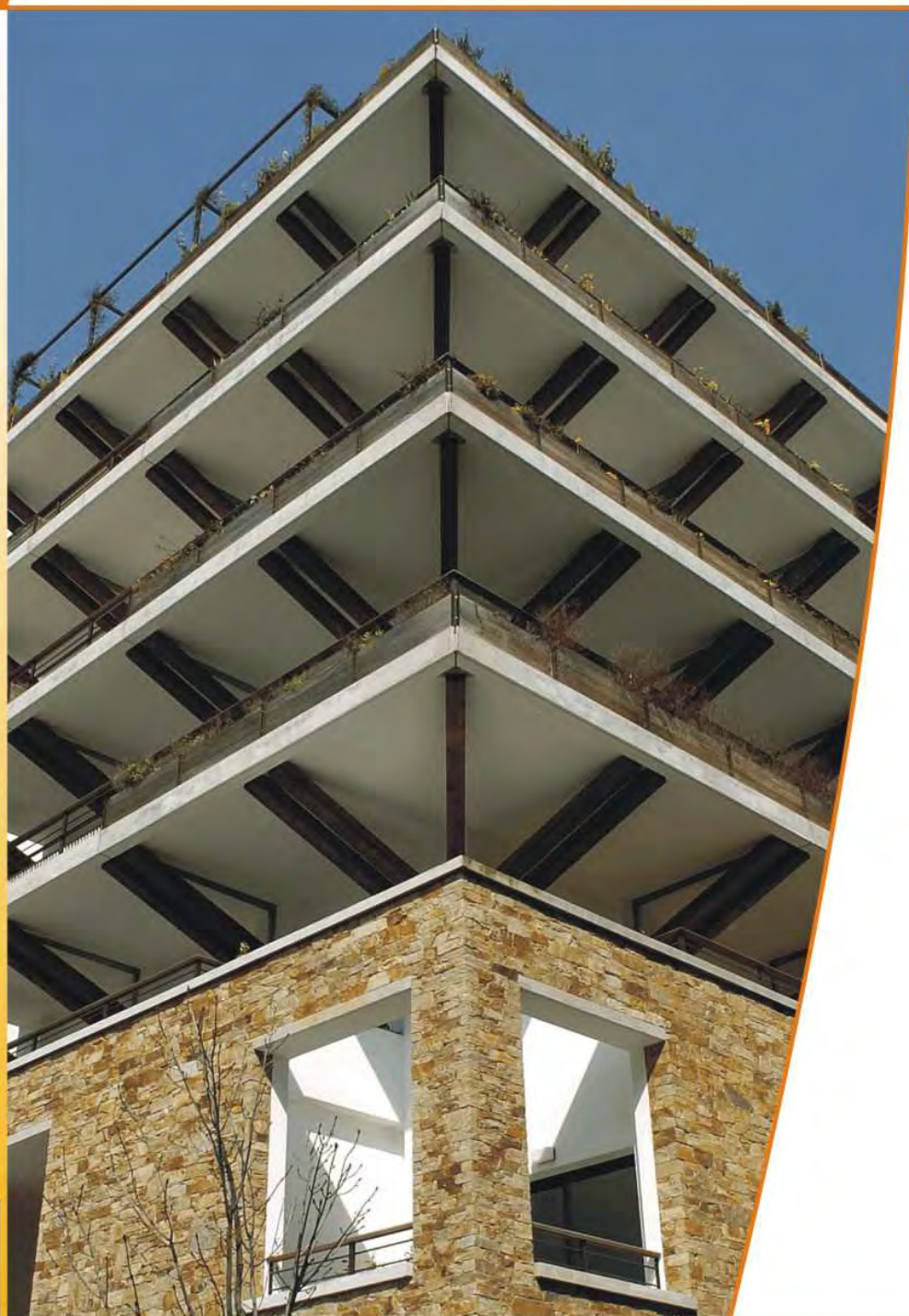
# *La situation de l'habitat et du logement en Pays de la Loire*

*La commercialisation des logements  
neufs au 4ème trimestre 2014*

ANALYSES  
ET CONNAISSANCE

Collection

n° 147



PRÉFET  
DE LA RÉGION  
PAYS DE LA LOIRE

direction régionale de l'environnement, de l'aménagement  
et du logement Pays de la Loire



## Sommaire

<b>La région des Pays de la Loire</b>	<b>Pages</b>
La conjoncture ligérienne	4
Les logements mis en vente	6
Les logements réservés	8
Les logements disponibles	10
Les pages « GEOKIT » régionales	12
<b>Le collectif des six grands marchés de la région</b>	13
<b>Le collectif à Nantes</b>	16
<b>Les départements, les zones, les villes</b>	
<i><b>La Loire Atlantique</b></i>	17
Zone touristique littorale de Loire Atlantique	19
Unité urbaine de Nantes	20
Ville de Nantes	21
Banlieue de Nantes	22
Presqu'île guérandaise	23
Littoral Pays de Retz	24
Estuaire de la Loire	25
Ville de Saint-Nazaire	26
Estuaire de la Loire hors Saint-Nazaire	27
<i><b>Le Maine et Loire</b></i>	29
Unité urbaine d'Angers	31
Ville d'Angers	32
Banlieue d'Angers	33
<i><b>La Mayenne</b></i>	35
Unité urbaine de Laval	37
<i><b>La Sarthe</b></i>	39
Unité urbaine du Mans	41
<i><b>La Vendée</b></i>	43
Zone touristique littorale de Vendée	45
Unité urbaine de la Roche sur Yon	46
Littoral Pays de Monts	47
Littoral Pays d'Olonne	48
Littoral sud-vendéen	49
<b>Notice méthodologique</b>	50
<b>Annexes</b>	
Composition des zonages	52
Diffusion des statistiques	54

### 4ème trimestre 2014 : une activité régionale stable mais concentrée sur l'unité urbaine nantaise

Au 4ème trimestre 2014, la région enregistre 1 214 mises en vente dans le collectif, soit une hausse de 8 % par rapport au 4ème trimestre 2013. En 2014, les 4 655 mises en vente accusent en revanche un recul de 7 % pour - 12 % au niveau national. Le nombre de ventes d'appartements est correct ce trimestre avec 1 302 réservations, mais en retrait de 8 % par rapport au 4ème trimestre 2013 ; le niveau national affiche une hausse de 4 %. En 2014, on compte 4 183 ventes, un volume en recul de 2 % comme au plan national. Le millésime 2014 se situe 13 % en deçà de la moyenne décennale.

Pour le marché individuel, les mises en vente de 2014 se contractent de 5 % en année glissante avec 619 maisons, pour un recul national de 27 %. Sur les douze derniers mois, les ventes dans l'individuel reculent de 30 % et se situent dorénavant 54 % sous la moyenne décennale.

L'investissement locatif représente 60 % en 2014, contre 55 % en 2012, année où le dispositif Scellier était en vigueur. Le dispositif Duflot-Pinel reste donc attractif.

Sur un an, l'activité demeure concentrée sur le département de Loire-Atlantique avec 4/5 du marché régional et 7 ventes sur 10 sur la seule unité urbaine de Nantes.

Fin décembre 2014, l'encours est de 706 maisons (+15 % sur un an) pour 5 602 appartements, (+1 % sur un an). Dans 57 % des cas le logement proposé à la vente est en projet, pour 37 % de logements en cours de construction et 5 % de logements terminés.

Le prix moyen des appartements vendus sur la région est de 3 428€/m<sup>2</sup> ce trimestre.

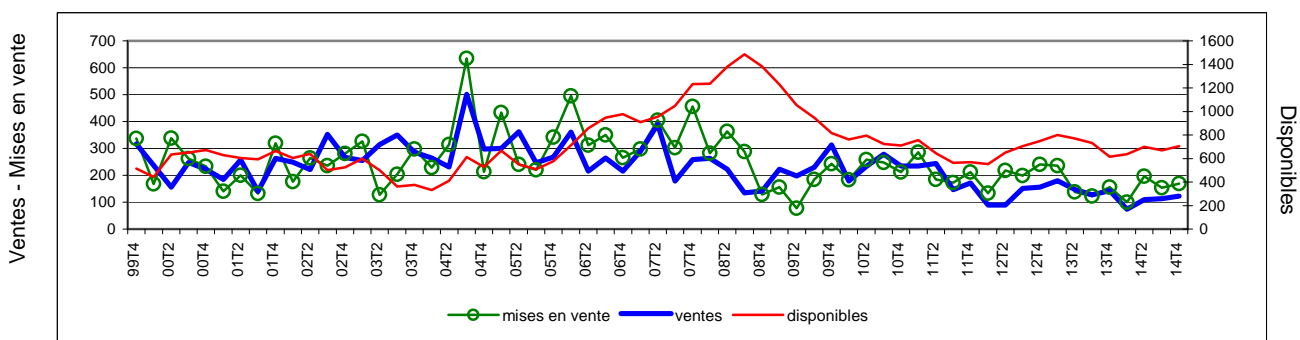
Les **mises en vente** dans le collectif s'établissent à 1 214 unités au 4ème trimestre 2014, un niveau modeste qui est néanmoins supérieur de 8 % au 4ème trimestre 2013. Au plan national, on note une dégradation de 5 %. La Loire-Atlantique concentre 91 % de ces nouveaux logements commercialisés. Sur 12 mois, on dénombre 4 655 mises en vente sur la région, soit un recul de 7 % en année glissante (-12 % au plan national) et dorénavant 11 % en deçà de la moyenne des 10 dernières années. En 2014, 36 % des mises en vente sont localisées sur la seule ville de Nantes et 75 % sur l'ensemble de l'unité urbaine nantaise. Par ailleurs, l'unité urbaine d'Angers concentre 8 % des mises en vente des 12 derniers mois.

En un an, la région a contribué à 5,7 % des mises en ventes d'appartements en France.

Pour le marché de l'individuel, on enregistre 169 mises en vente au 4ème trimestre 2014. Sur 12 mois, 619 maisons ont été mises en vente, un repli de 5 % en année glissante contre - 27 % au plan national ; l'activité est inférieure de moitié à ce qu'elle était sur la période 2004-2008. En 2014, on dénombre 20 % des mises en vente de maisons en banlieue nantaise, 15 % sur le littoral atlantique et 11 % sur le littoral vendéen comme sur l'unité urbaine angevine. Sur les 12 derniers mois, la région a concentré 7,7 % des maisons mises en vente en France.

Ce trimestre, on a enregistré 161 **abandons de commercialisation** de logements en Pays de la Loire, pour un total de 538 abandons au cours de l'année 2014, soit 1 logement sur 10 mis en service.

#### le marché de l'individuel :



Les **réservations** dans le collectif sont au nombre de 1 302 ce trimestre, un niveau d'activité correct mais en repli de 8 % comparé au 4ème trimestre 2013. L'évolution nationale est de +4 %. Ce trimestre, 82 % des ventes ont été réalisées en Loire-Atlantique. Sur 12 mois, 4 183 appartements ont été vendus dans la région, un chiffre en recul de 2 % en année glissante, identique à l'évolution nationale. Le niveau annuel des ventes se situe néanmoins 13 % en dessous de la moyenne des 10 dernières années. En 2014, 35 % des ventes de la région ont concerné un appartement situé à Nantes et plus largement 68 % sur l'unité urbaine nantaise. Sur le reste du territoire, on compte 7 % des ventes sur l'unité urbaine d'Angers et 6 % sur le littoral de Loire-Atlantique. La région a concentré 5,3 % des ventes réalisées en France au cours des 12 derniers mois.

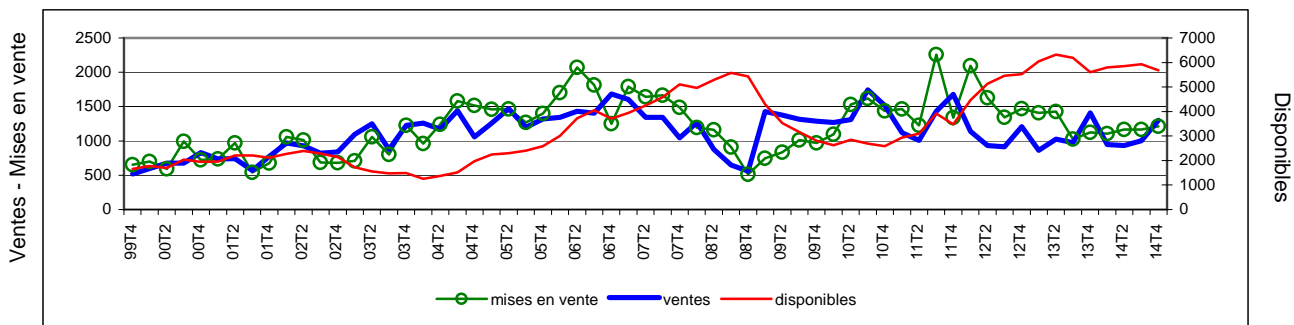
Dans l'individuel, on compte 123 réservations ce trimestre, soit un très faible niveau d'activité. Sur douze mois, la commercialisation des maisons recule de 30 % avec 420 ventes contre une contraction de 18 % au plan national. En 2014, le rythme des ventes dans l'individuel se situe dorénavant 54 % en deçà de la moyenne décennale. En 2014, 20 % des ventes de l'année ont été localisées au sein de la banlieue nantaise, 13 % sur le littoral atlantique, 11 % dans l'unité urbaine angevine, 10 % sur le littoral vendéen et 8 % dans l'unité urbaine du Mans. Sur 12 mois, la région a contribué à 5,8 % des ventes réalisées sur le territoire national.

Après une année de crise en 2008, l'activité a été dopée en 2009 et 2010 par la mise en place du dispositif Scellier et des taux d'intérêts bas. Malgré une remontée des taux d'intérêt au premier semestre et une réduction des avantages de défiscalisation, l'année 2011 a été plutôt bonne avec des ventes supérieures de 10 % à la moyenne sur 10 ans. L'année 2012 a en revanche été plus médiocre avec 4 200 ventes dans le collectif, en retrait de 20 % par rapport à 2011. En 2013, après 9 premiers mois difficiles et le passage du dispositif Scellier au dispositif Duflot, la bonne tenue du 4ème trimestre a permis d'obtenir une activité comparable à 2012.

Pour 2014, les volumes de ventes sont proches de ceux observés en 2012 et 2013 dans le collectif, mais en repli dans l'individuel. La part de l'**investissement locatif** est de 60 % en 2014 contre 55 % en 2012, année où le dispositif Scellier était en vigueur. Le dispositif Duflot-Pinel reste donc attractif pour les investisseurs ... dans un contexte de hausse des impôts sur le revenu et de taux d'intérêt très avantageux ...

On compte 99 **annulations de réservations** ce trimestre, le plus haut niveau depuis le 4ème trimestre 2008.

**le marché du collectif :**

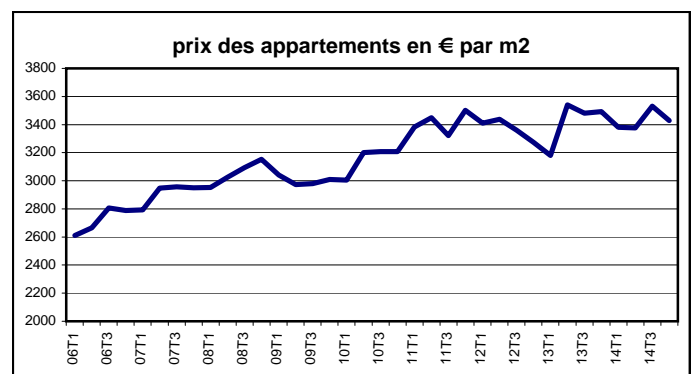


Dans le collectif, l'**encours** est de 5 682 appartements fin décembre 2014, un niveau en hausse de 1,4 % sur un an. Au plan national, on note une stabilité parfaite. Pour l'individuel, le stock progresse de 15 % sur un an avec 706 maisons, contre un repli de 7 % au plan national. Fin décembre 2014, la région concentre ainsi 6,1 % des appartements et 6,9 % des maisons proposés à la vente en France. Le délai d'écoulement de l'encours est de 15 mois ce trimestre dans le collectif et de 18 mois dans l'individuel.

Dans 57 % des cas, le logement proposé à la vente est en projet, contre 38 % de logements en cours de construction et 5 % de logements déjà terminés. La part de logements terminés est la plus forte depuis 4 ans.

Ce trimestre, le **prix moyen** régional des appartements est de 3 428 €/m², soit 2 % de moins qu'au 4ème trimestre 2013. Cette moyenne masque des différences territoriales marquées (de 2 700 €/m² pour l'unité urbaine du Mans à 4 300 €/m² sur le littoral atlantique). Au plan national, le prix moyen est assez stable à 3 850 €/m² soit 11 % plus élevé.

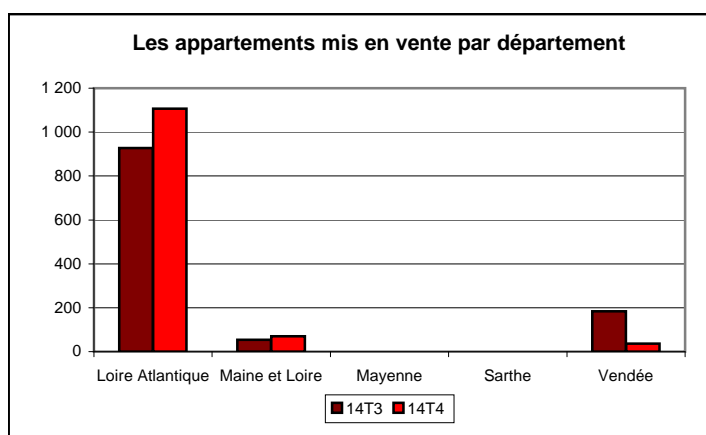
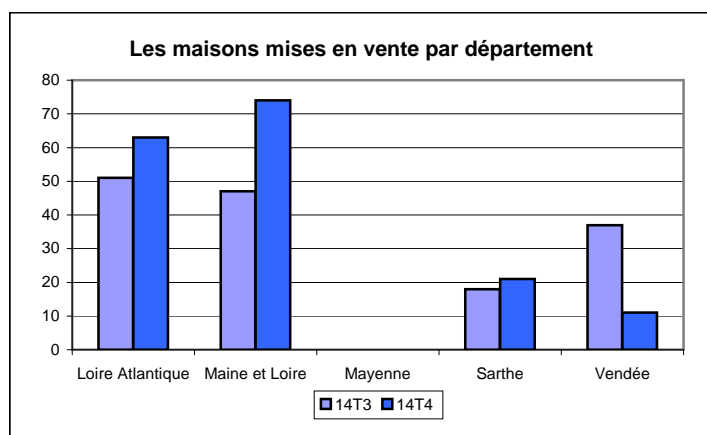
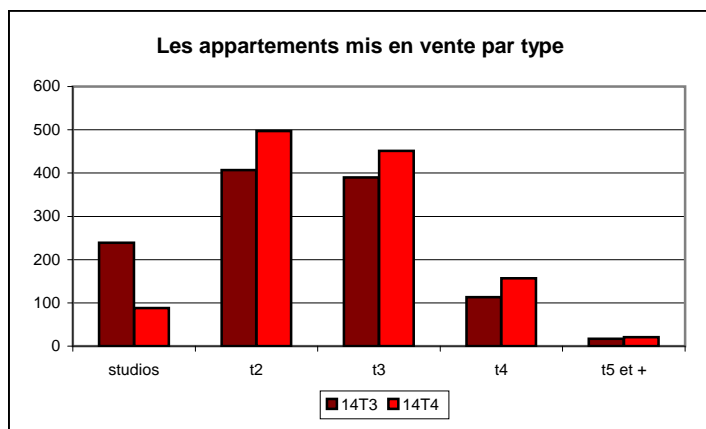
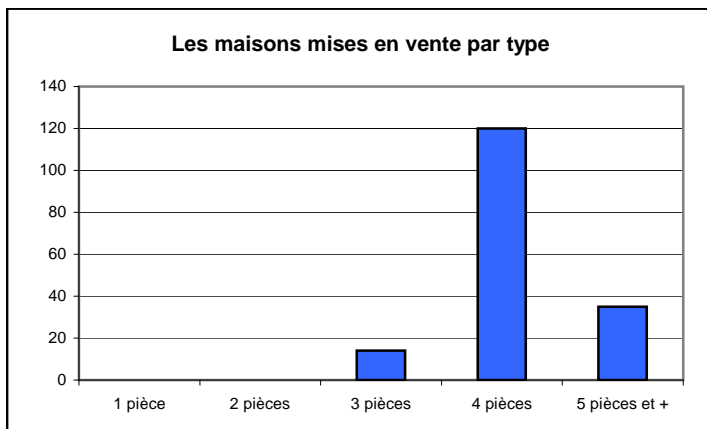
Il convient d'être très prudent sur les comparaisons de prix, une partie de l'évolution des prix régionaux comme nationaux résulte en effet des évolutions de la structure des ventes en terme de localisation, de taille et de standing.



# les logements mis en vente

individuels

collectifs

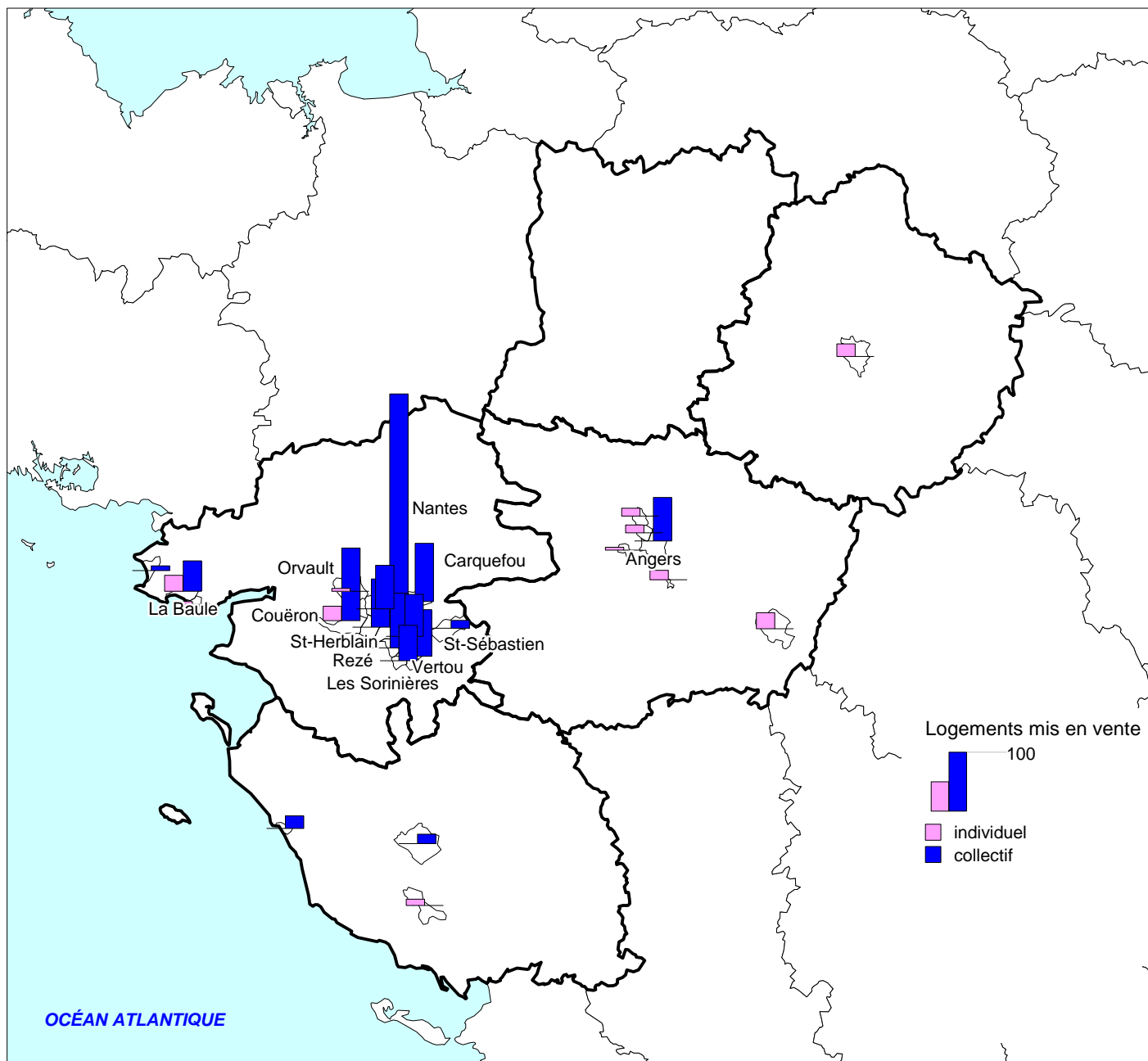


individuels				
13T4	14T1	14T2	14T3	14T4
0,21	0,14	0,24	0,20	<b>0,20</b>
758	712	809	782	<b>829</b>

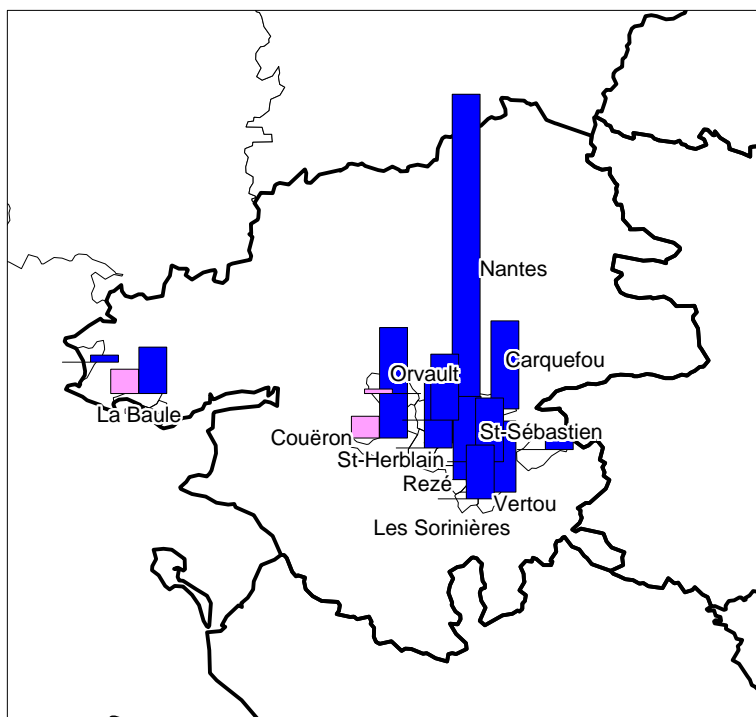
collectifs				
13T4	14T1	14T2	14T3	14T4
0,16	0,16	0,17	0,17	<b>0,17</b>
7010	6738	6 779	6 939	<b>6 984</b>

Les logements mis en vente										
156	100	197	153	169	Région	1123	1 107	1 168	1 166	1 214
69	51	119	51	63	<b>Loire-Atlantique</b>	<b>996</b>	<b>815</b>	<b>904</b>	<b>928</b>	<b>1 107</b>
60	0	40	22	32	dont littoral touristique	93	33	22	49	59
0	9	27	1	0	dont Nantes-ville	299	434	275	598	374
0	34	39	23	25	dont Nantes-banlieue	542	293	565	273	657
53	49	33	47	74	<b>Maine-et-Loire</b>	<b>35</b>	<b>151</b>	<b>131</b>	<b>54</b>	<b>70</b>
0	0	0	18	0	dont Angers-ville	19	113	73	23	70
29	0	0	0	0	<b>Mayenne</b>	<b>12</b>	<b>19</b>	<b>28</b>	<b>0</b>	<b>0</b>
24	0	0	0	0	dont Unité urbaine de Laval	0	0	28	0	0
0	0	6	18	21	<b>Sarthe</b>	<b>0</b>	<b>44</b>	<b>78</b>	<b>0</b>	<b>0</b>
0	0	6	18	21	dont Unité urbaine du Mans	0	44	78	0	0
5	0	39	37	11	<b>Vendée</b>	<b>80</b>	<b>78</b>	<b>27</b>	<b>184</b>	<b>37</b>
0	0	39	31	0	dont littoral touristique	46	50	16	88	22
0	0	0	6	0	dont U.u. de La Roche/Yon	0	28	0	74	15

# Les mises en vente de logements au 4ème trimestre 2014



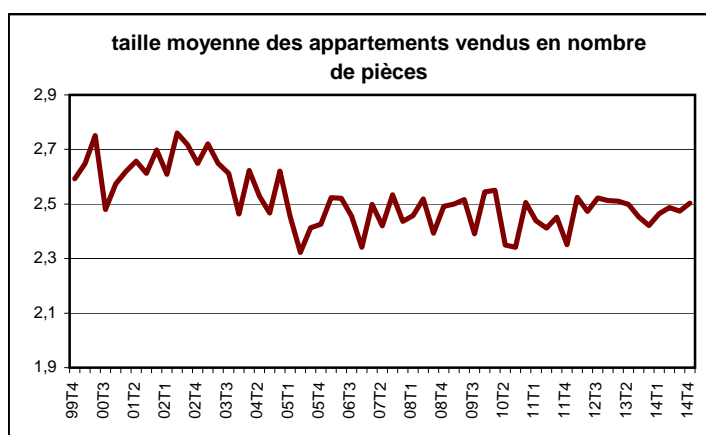
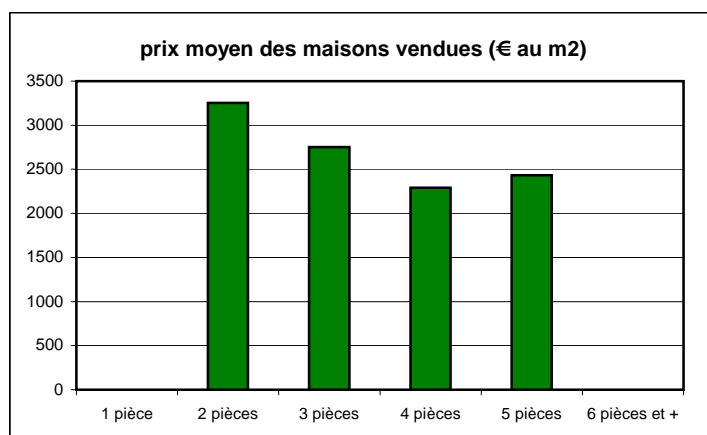
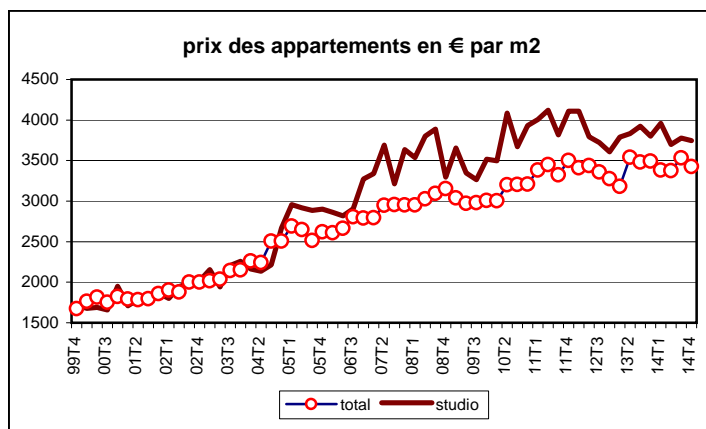
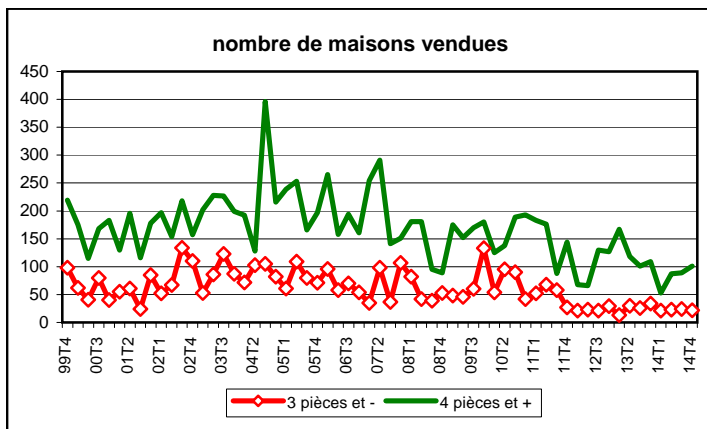
© I.G.N.



# les logements vendus ou fermement réservés

individuels

collectifs



individuels				
13T4	14T1	14T2	14T3	14T4
88	81	76	79	75
203,0	209,9	180,0	179,2	191,9

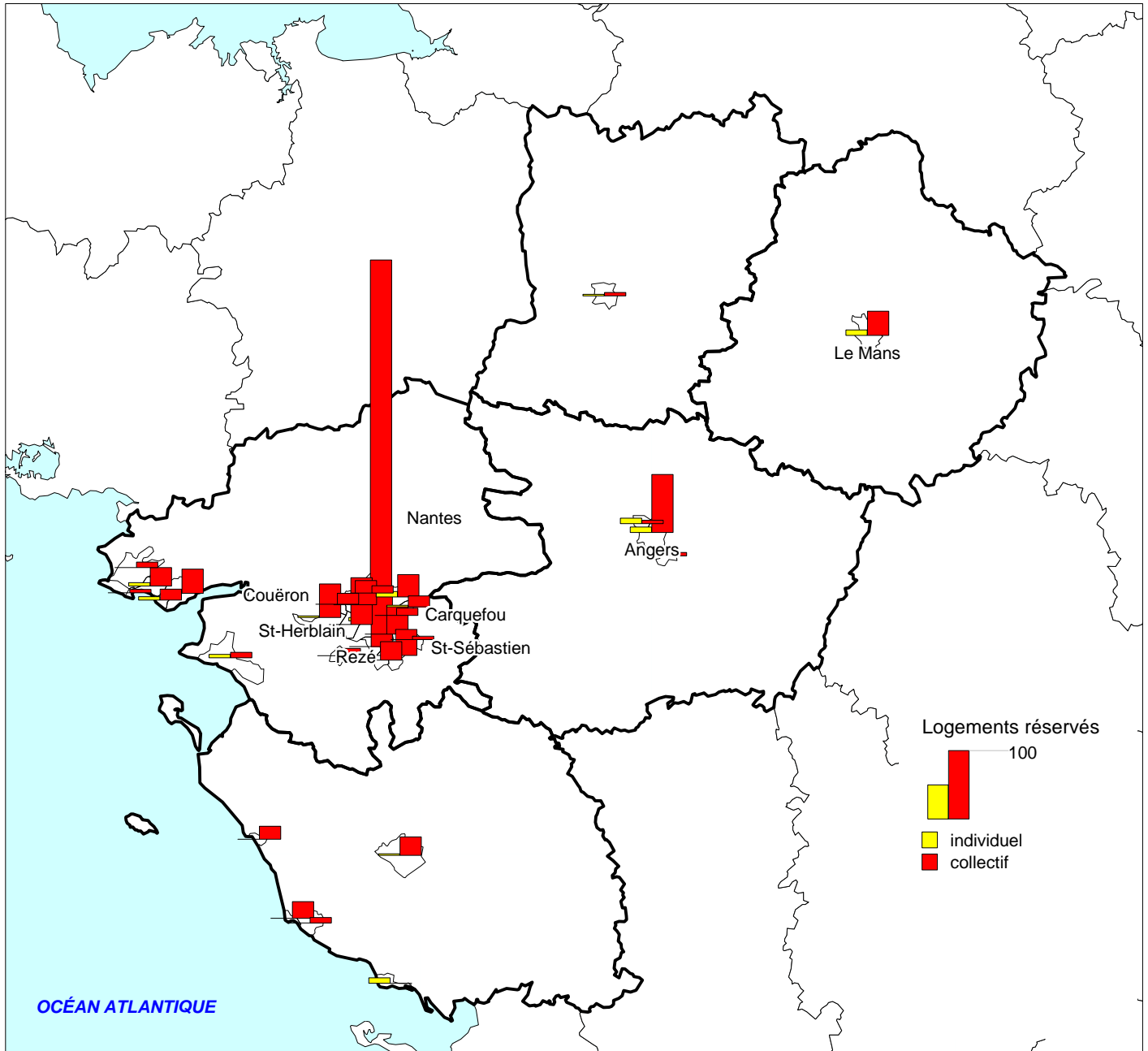
collectifs				
13T4	14T1	14T2	14T3	14T4
50	50	55	54	54
3 489	3 276	3 088	3 628	3 309

surface moyenne  
prix moyen  
en k€/lot --- en €/m2

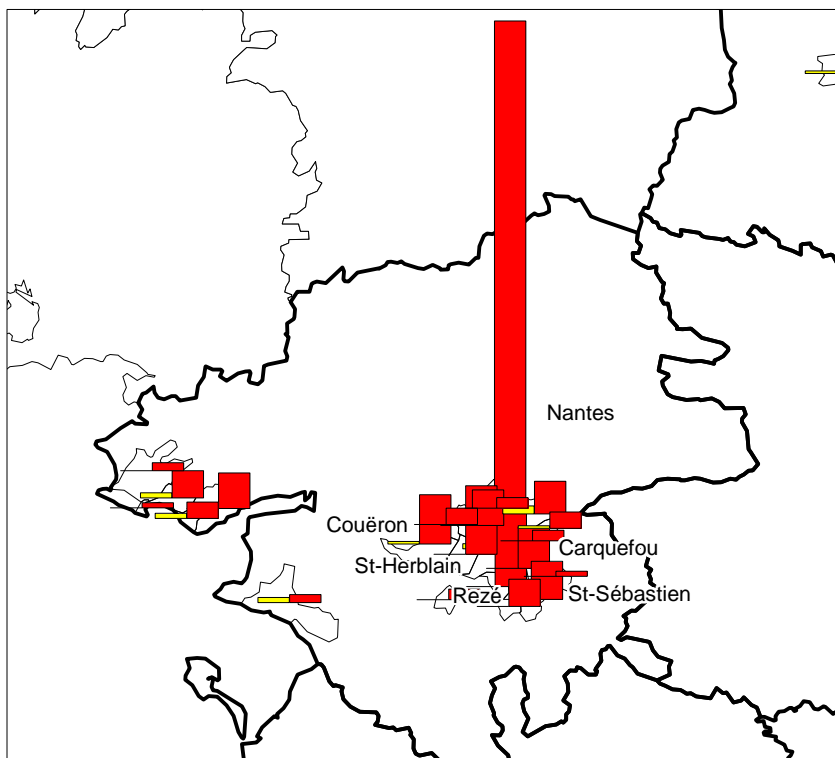
Les logements réservés										
143	74	110	113	123	Région	1408	946	931	1 004	1 302
78	41	49	70	55	<b>Loire-Atlantique</b>	1085	715	729	817	1 070
24	14	6	14	20	dont littoral touristique	107	63	48	63	68
0	1	1	5	6	dont Nantes-ville	343	270	304	397	506
18	9	20	37	19	dont Nantes-banlieue	542	307	316	304	444
32	13	33	18	41	<b>Maine-et-Loire</b>	119	80	74	60	100
0	2	2	2	7	dont Angers-ville	94	69	59	38	81
14	5	1	4	3	<b>Mayenne</b>	68	7	20	7	5
10	3	1	4	2	dont Unité urbaine de Laval	66	7	17	7	5
12	3	10	12	10	<b>Sarthe</b>	14	23	49	16	33
12	3	10	12	10	dont Unité urbaine du Mans	11	23	48	15	33
7	12	17	9	14	<b>Vendée</b>	122	121	59	104	94
5	11	12	7	10	dont littoral touristique	55	44	37	37	58
1	1	2	2	3	dont U.u. de La Roche/Yon	10	14	12	41	26



# Les ventes de logements au 4ème trimestre 2014



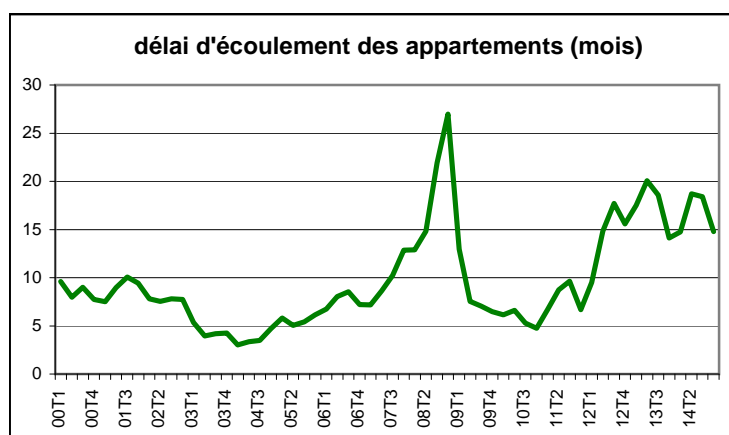
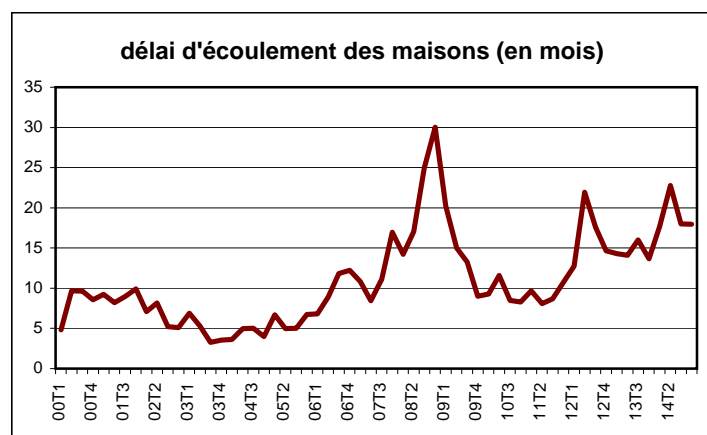
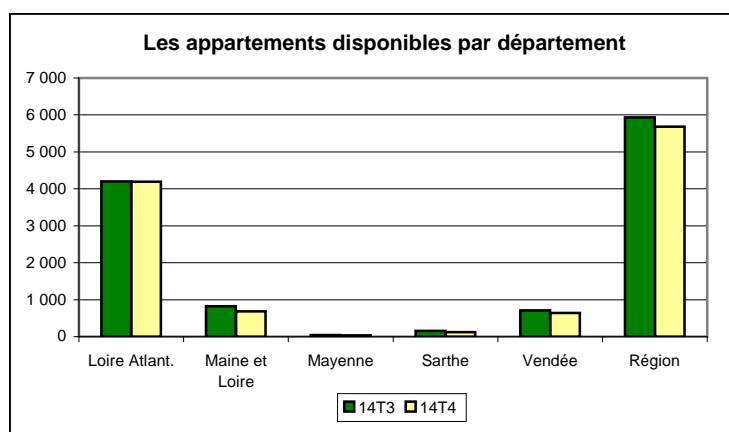
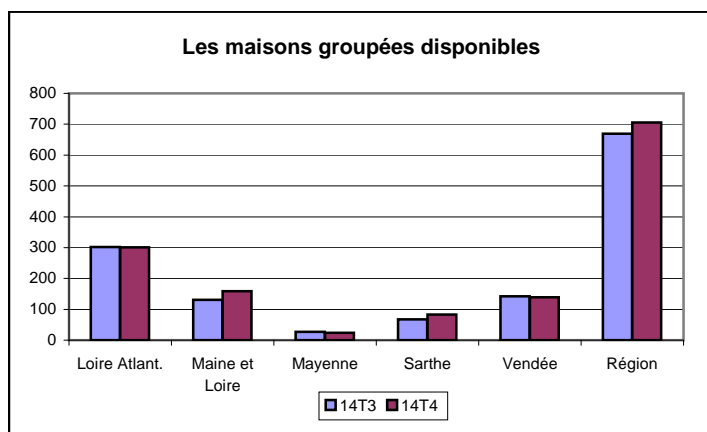
© I.G.N.



# les logements disponibles

## individuels

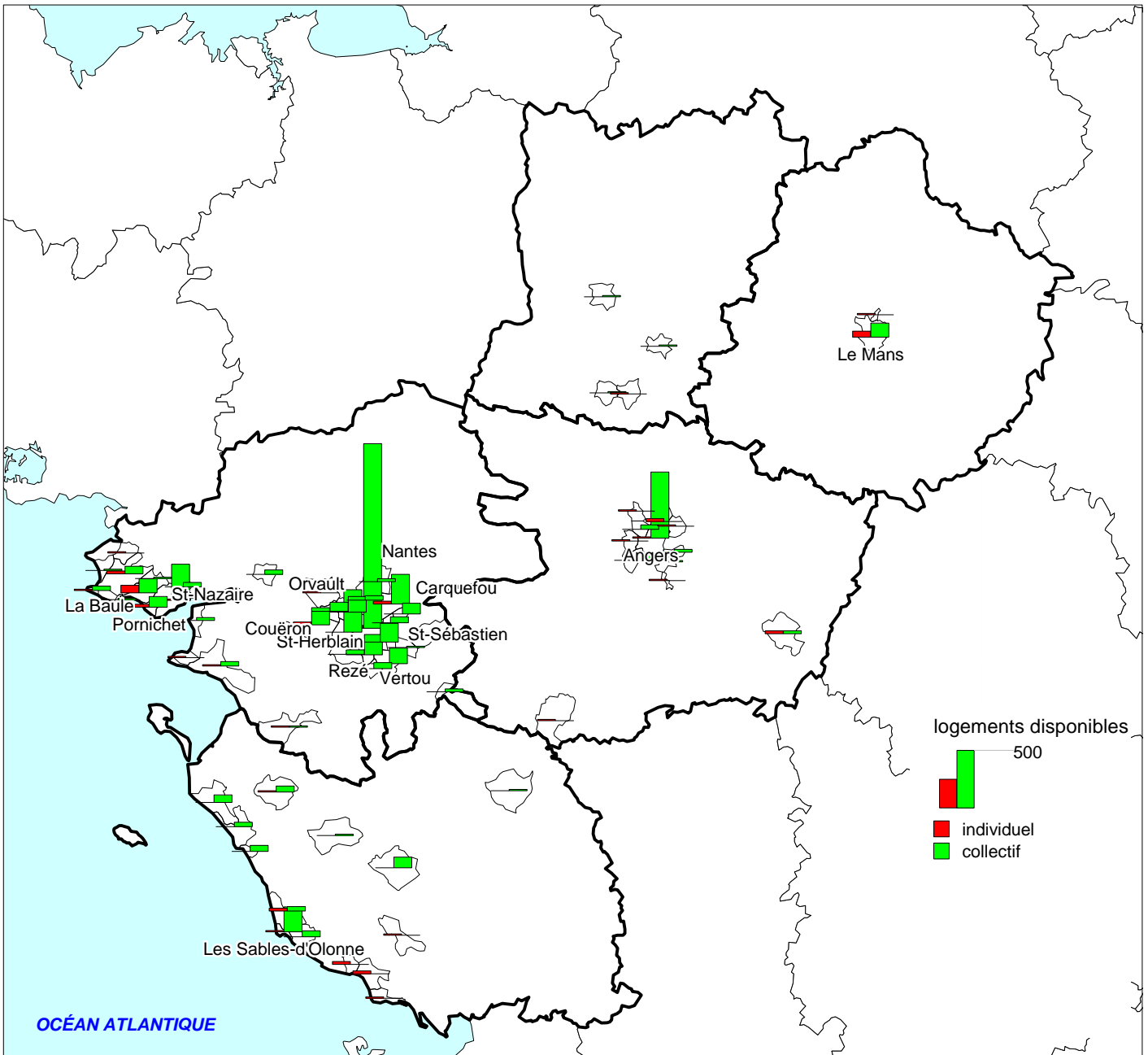
## collectifs



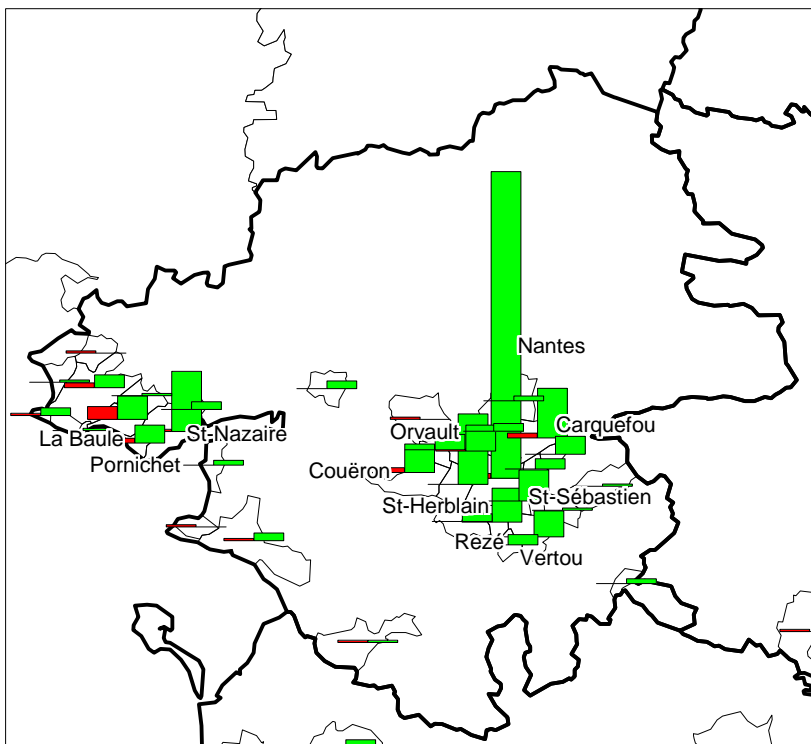
individuels					collectifs					
13T4	14T1	14T2	14T3	14T4	délais d'écoulement des encours disponibles (en mois)	13T4	14T1	14T2	14T3	14T4
13,7	17,6	22,8	18,0	<b>17,9</b>		13,7	14,8	18,7	18,4	<b>14,8</b>
0,19	0,10	0,14	0,14	<b>0,15</b>	taux de commercialisation	0,20	0,14	0,14	0,14	<b>0,19</b>

Les logements disponibles										
615	638	699	669	706	Région	5602	5 792	5 848	5 935	5 682
291	291	358	302	301	<b>Loire-Atlantique</b>	3949	4083	4161	4 205	4 195
106	93	127	122	137	dont littoral touristique	524	481	445	442	438
13	13	39	35	29	dont Nantes-ville	1394	1576	1509	1713	1534
66	89	105	76	77	dont Nantes-banlieue	1396	1416	1650	1541	1739
104	136	126	131	159	<b>Maine-et-Loire</b>	702	777	828	822	684
10	8	6	18	11	dont Angers-ville	526	574	580	562	552
48	43	42	27	24	<b>Mayenne</b>	24	37	47	40	35
16	13	12	8	7	dont Unité urbaine de Laval	14	8	21	14	9
57	58	59	67	83	<b>Sarthe</b>	142	164	167	155	124
50	51	52	60	76	dont Unité urbaine du Mans	123	145	165	154	123
115	110	114	142	139	<b>Vendée</b>	785	731	645	713	644
84	73	100	124	114	dont littoral touristique	544	538	481	519	471
8	15	0	4	1	dont U.u. de La Roche/Yon	65	79	67	100	89

# Les logements disponibles au 4ème trimestre 2014



© I.G.N



# ECLN - Logements neufs (évolution sur 5 trimestres)

du 4ème trimestre 2013 au 4ème trimestre 2014

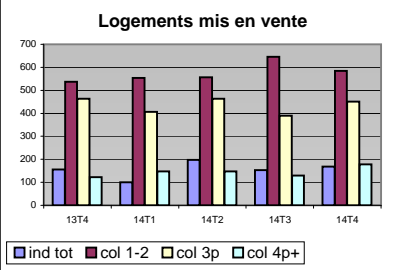
Zone: Pays de la Loire

N. B. : L'enquête ECLN est exhaustive sur les programmes de construction de cinq logements et plus destinés à la vente aux particuliers

## Logements mis en vente

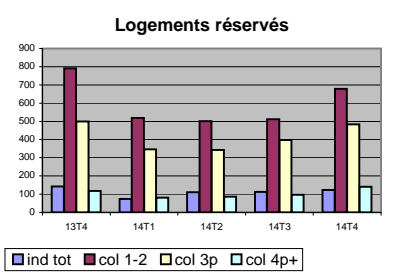
unité : Nombre de logements

	13T4	14T1	14T2	14T3	14T4
<b>Individuel (total)</b>	<b>156</b>	<b>100</b>	<b>197</b>	<b>153</b>	<b>169</b>
<b>Collectif (par taille)</b>					
1 et 2 pièces	537	554	556	646	585
3 pièces	464	406	464	390	451
4 pièces et +	122	147	148	130	178
<b>Total</b>	<b>1 123</b>	<b>1 107</b>	<b>1 168</b>	<b>1 166</b>	<b>1 214</b>



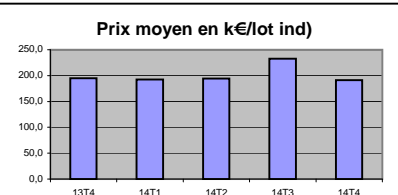
## Logements réservés

	13T4	14T1	14T2	14T3	14T4
<b>Nombre de logements</b>					
<b>Individuel (total)</b>	<b>143</b>	<b>74</b>	<b>110</b>	<b>113</b>	<b>123</b>
<b>Collectif (par taille)</b>					
1 et 2 pièces	791	519	501	511	678
3 pièces	500	346	343	397	483
4 pièces et +	117	81	87	96	141
<b>Total</b>	<b>1 408</b>	<b>946</b>	<b>931</b>	<b>1 004</b>	<b>1 302</b>



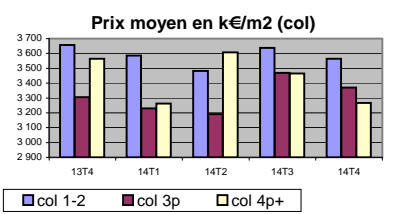
## Surface moyenne des logements (m2)

	13T4	14T1	14T2	14T3	14T4
<b>Individuel (total)</b>	<b>80,7</b>	<b>78,0</b>	<b>83,3</b>	<b>85,8</b>	<b>80,6</b>
<b>Collectif (par taille)</b>					
1 et 2 pièces	40,5	40,5	42,1	40,5	41,1
3 pièces	63,9	64,4	64,5	64,7	64,2
4 pièces et +	86,7	91,2	91,0	87,6	88,7
<b>Total</b>	<b>52,6</b>	<b>53,6</b>	<b>54,9</b>	<b>54,6</b>	<b>54,8</b>



## Prix moyen des logements

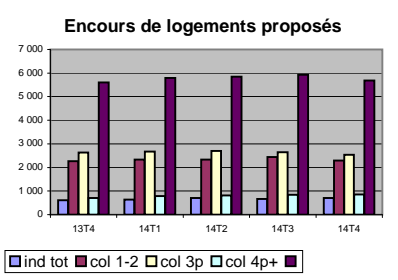
	13T4	14T1	14T2	14T3	14T4
<b>Individuel (K€/lot)</b>	<b>195,1</b>	<b>192,7</b>	<b>194,2</b>	<b>232,7</b>	<b>191,4</b>
<b>Collectif (€/m2)</b>					
1 et 2 pièces	3 657	3 585	3 481	3 637	3 564
3 pièces	3 304	3 229	3 191	3 469	3 371
4 pièces et +	3 564	3 262	3 606	3 466	3 267
<b>Total</b>	<b>3 493</b>	<b>3 382</b>	<b>3 375</b>	<b>3 532</b>	<b>3 428</b>



## Encours de logements proposés à la vente à la fin du trimestre

unité : Nombre de logements

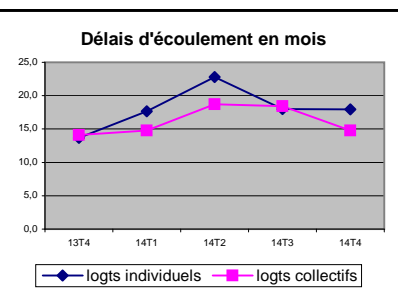
	13T4	14T1	14T2	14T3	14T4
<b>Individuel (total)</b>	<b>615</b>	<b>638</b>	<b>699</b>	<b>669</b>	<b>706</b>
<b>Collectif (par taille)</b>					
1 et 2 pièces	2 271	2 330	2 340	2 442	2 289
3 pièces	2 628	2 678	2 693	2 650	2 540
4 pièces et +	703	784	815	843	853
<b>Total</b>	<b>5 602</b>	<b>5 792</b>	<b>5 848</b>	<b>5 935</b>	<b>5 682</b>



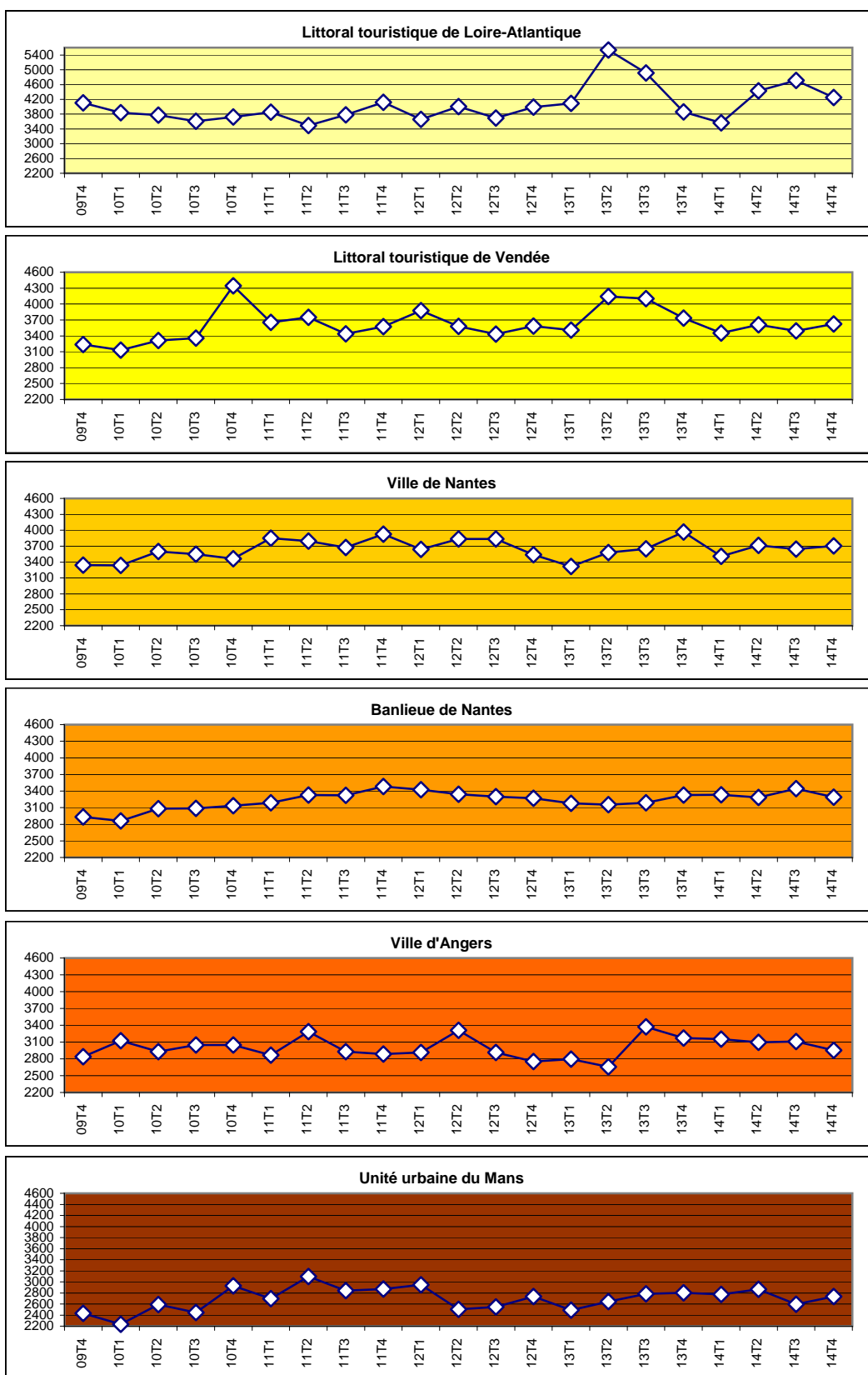
## Délais d'écoulement de l'encours en mois de vente\*

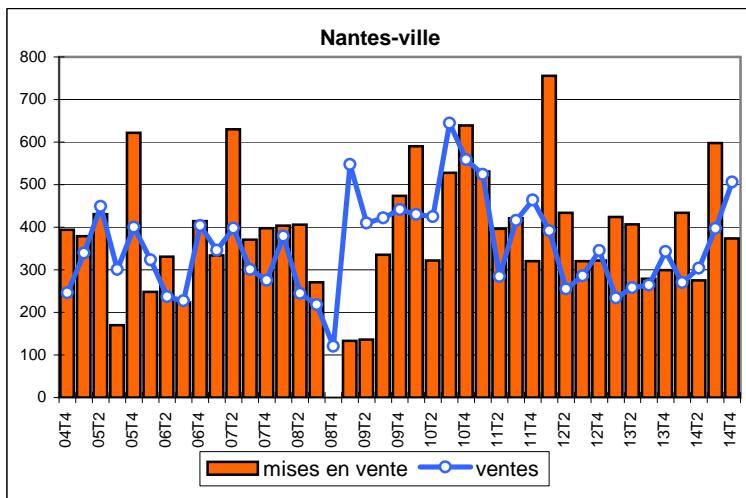
	13T4	14T1	14T2	14T3	14T4
<b>Logements individuels</b>	<b>13,7</b>	<b>17,6</b>	<b>22,8</b>	<b>18,0</b>	<b>17,9</b>
<b>Logements collectifs</b>	<b>14,1</b>	<b>14,8</b>	<b>18,7</b>	<b>18,4</b>	<b>14,8</b>

\* Délai d'écoulement de l'encours (en mois de vente) = 3 x (encours à la fin du trimestre T / moyenne des réservés des deux trimestres T-1 et T)



Evolution trimestrielle sur 5 ans du prix moyen en € / m2 des appartements des 6 grands marchés régionaux





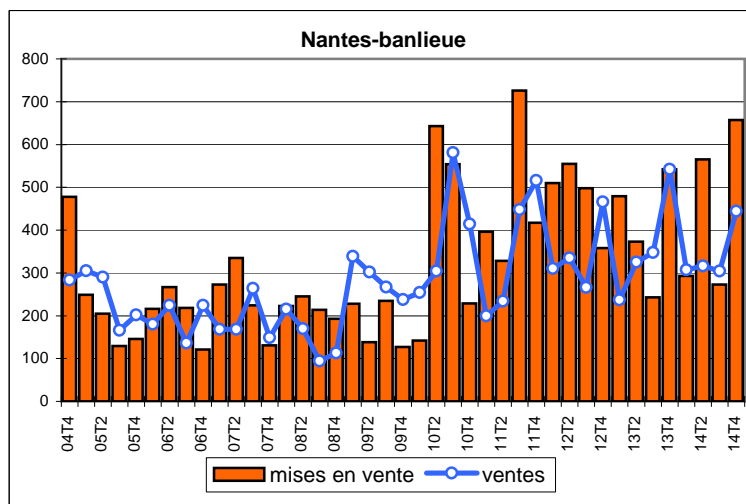
**Nantes-ville**

Le nombre de **mises en vente** sur Nantes est de 374 unités au 4ème trimestre 2014, un niveau qui se situe légèrement au dessus de la moyenne des 2 dernières années. En 2014, on compte ainsi 1 681 mises en vente d'appartements sur Nantes, soit une hausse de 19 % en année glissante.

Les **réservations** sont en progression ce trimestre (506 ventes) à un niveau qui n'avait plus été observé depuis le 3ème trimestre 2011. En 2014, 1 477 logements ont ainsi été vendus, soit une hausse de 34 % par rapport à 2013.

L'**encours** de logements en décembre 2014 (1 534 logements) recule par rapport au mois de septembre mais reste 10 % au dessus de l'encours de fin 2013.

Ce trimestre, les **prix** avoisinent 3 700 €/m<sup>2</sup>, un niveau en repli de 7 % comparé au 4ème trimestre 2013.



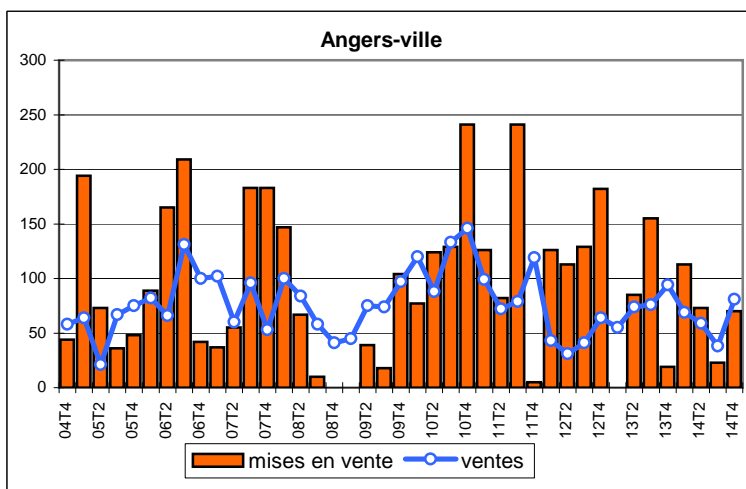
**Nantes-banlieue**

Avec 657 **mises en vente**, le 4ème trimestre 2014 est le meilleur depuis le 3ème trimestre 2011. En 2014, 1 788 appartements ont été mis en vente, en hausse de 9 % en année glissante. Ce cumul annuel est important (40 % au dessus de la moyenne décennale) et dépasse le marché de la ville de Nantes.

Les **réservations** s'élèvent à 444 ce trimestre pour un total de 1 371 en 2014. Le rythme annuel des ventes est en repli de 6 % en année glissante mais supérieur de 22 % à la moyenne décennale. Contrairement à 2013, on compte moins de ventes sur la banlieue nantaise que sur la ville de Nantes en 2014.

L'**encours** est de 1 739 logements fin décembre 2014, soit un nouveau record (+25 % sur un an).

Au 4ème trimestre 2014, le **prix** moyen observé s'établit à 3 290 €/m<sup>2</sup>, assez stable sur un an.



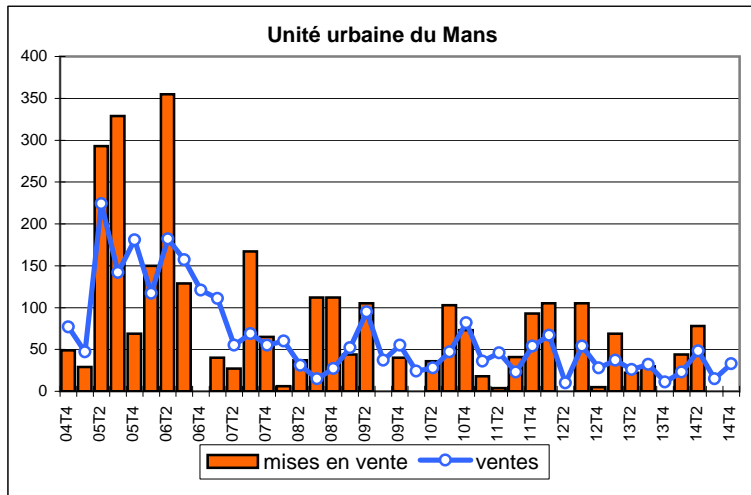
**Angers**

On compte 70 **mises en vente** au 4ème trimestre 2014. Sur 12 mois, ce sont 279 nouveaux appartements qui ont ainsi été proposés à la vente, soit 7 % de plus qu'en 2013.

Ce trimestre, le nombre de ventes affiche 81 **réservations**. L'année 2014, avec 247 ventes, affiche un recul des réservations de 17 % comparé à 2013. Ce niveau se situe également 19 % en dessous de la moyenne décennale.

L'**encours** sur Angers est de 552 appartements fin décembre 2014, soit une hausse de 5 % sur un an.

Le **prix** moyen avoisine les 2 950 €/m<sup>2</sup> ce trimestre et reste volatil d'un trimestre à l'autre du fait du faible nombre de ventes.



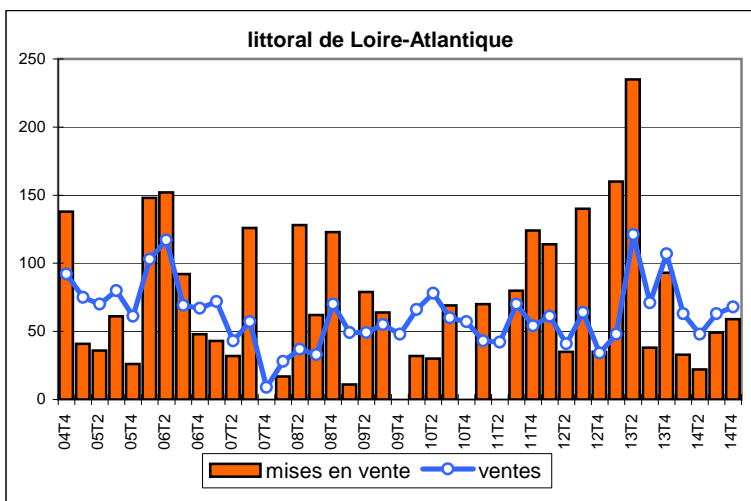
**Unité urbaine du Mans**

L'unité urbaine du Mans n'enregistre aucune **mise en vente** pour le 2ème trimestre consécutif. En 2014, on ne recense que 122 appartements mis en vente, soit une activité néanmoins stable comparée à 2013. L'activité demeure atone et 5 fois plus faible que celle observée lors des années 2005-2006.

On enregistre 33 **réservations** au 4ème trimestre 2014 pour un total de 119 en cumul annuel. Les ventes progressent par rapport à 2013, mais se situent 55 % en deçà de la moyenne décennale.

L'**encours** d'appartements proposés à la vente est de 123 fin décembre 2014 et donc stable par rapport à fin 2013.

Le **prix** moyen s'établit à 2 734 €/m<sup>2</sup> ce trimestre, un niveau assez stable sur un an.



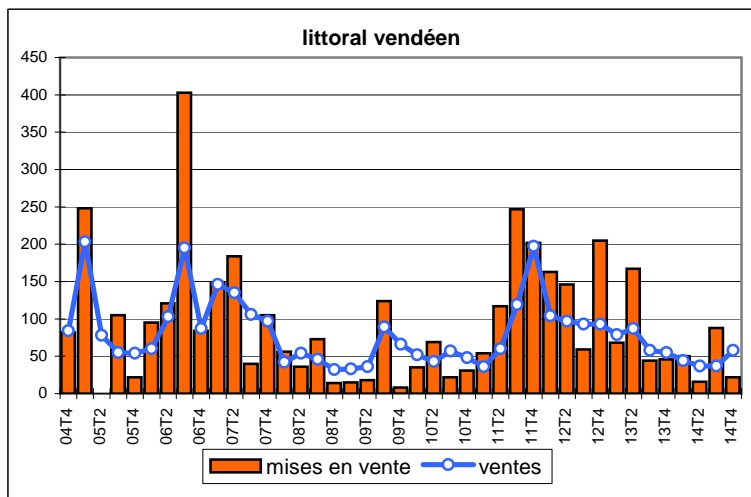
**Littoral de Loire-Atlantique**

On compte 59 **mises en vente** au 4ème trimestre 2014 sur le littoral de Loire-Atlantique. En 2014, 163 appartements ont été commercialisés, soit 69 % de moins qu'en 2013. Ils se sont concentrés sur la presqu'île guérandaise et aucune mise en service n'a été faite en sud-Loire.

Le niveau des **réservations** affiche 68 ventes ce trimestre. En 2014, on totalise 242 ventes, un niveau en repli de 30 % sur un an mais qui se situe dans la moyenne décennale.

Le niveau des **encours** baisse de 16 % sur un an et s'établit à 438 appartements fin décembre 2014.

Le **prix** moyen est ce trimestre de 4 251 €/m<sup>2</sup> mais reste très sensible à la localisation et au standing des biens (il a fluctué de 3 500 à 4 700 €/m<sup>2</sup> au cours des 4 derniers trimestres).



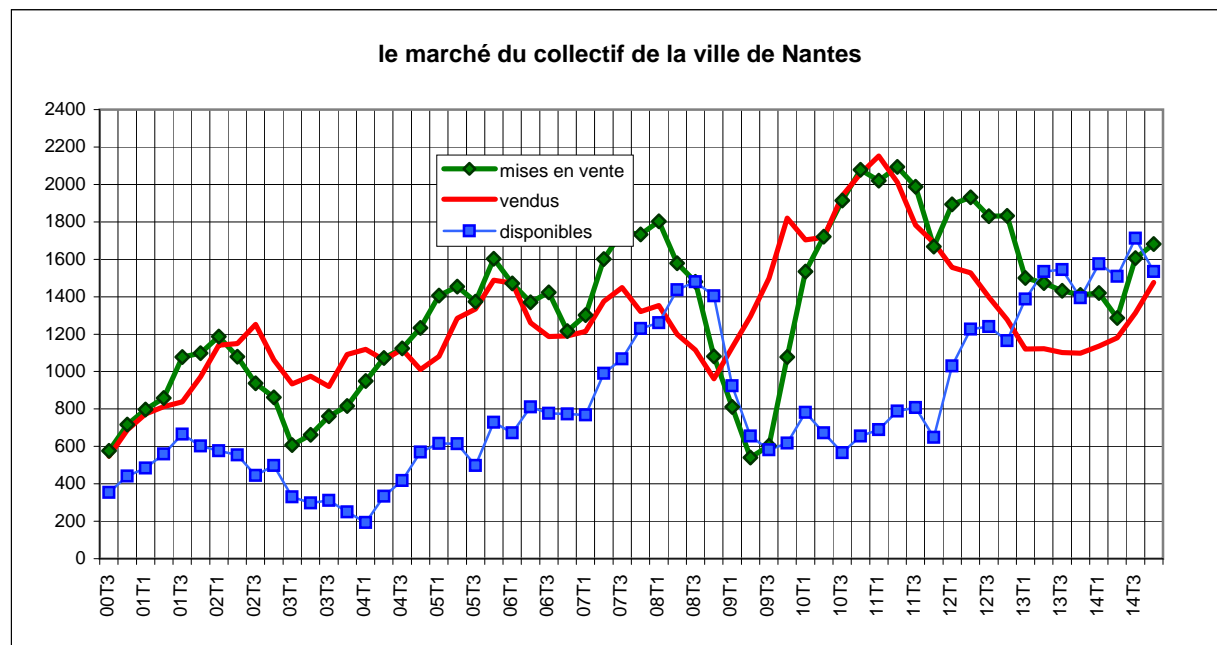
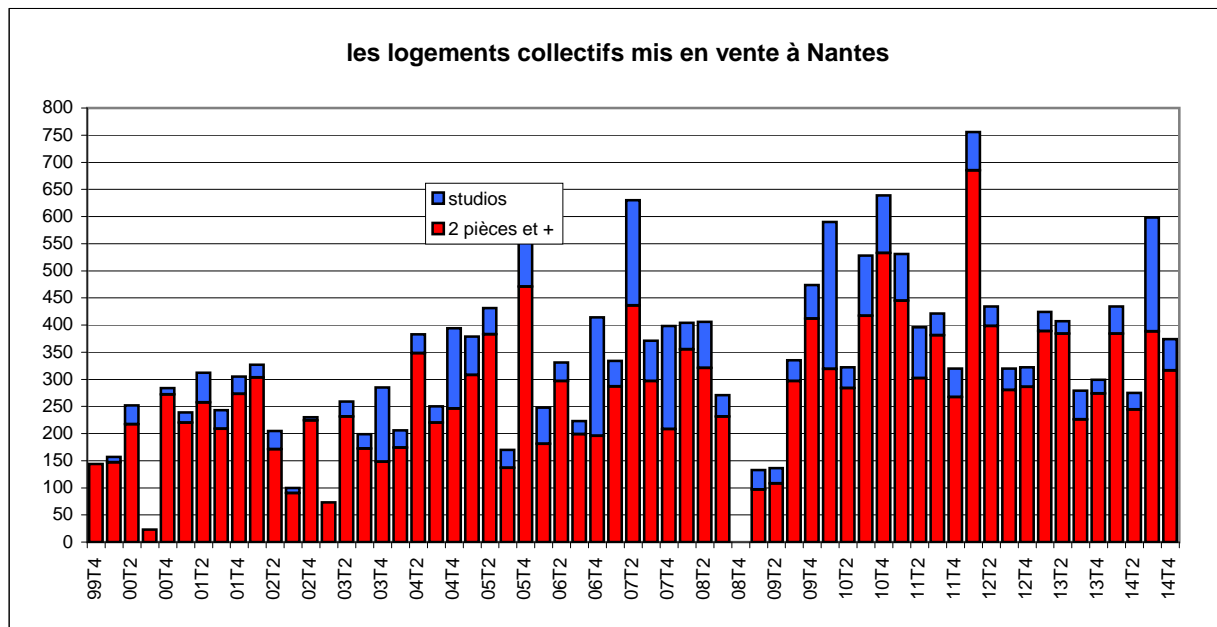
**Littoral Vendéen**

On ne recense que 22 **mises en vente** ce trimestre pour un total de 176 en 2014. Les mises en vente accusent une chute de 46 % en année glissante.

Les **réservations** sont de 58 unités ce trimestre pour un total de 176 en 2014, en baisse de 37 % comparées à 2013.

L'**encours** de logements est en repli de 13 % sur un an et s'établit à 471 logements fin décembre 2014.

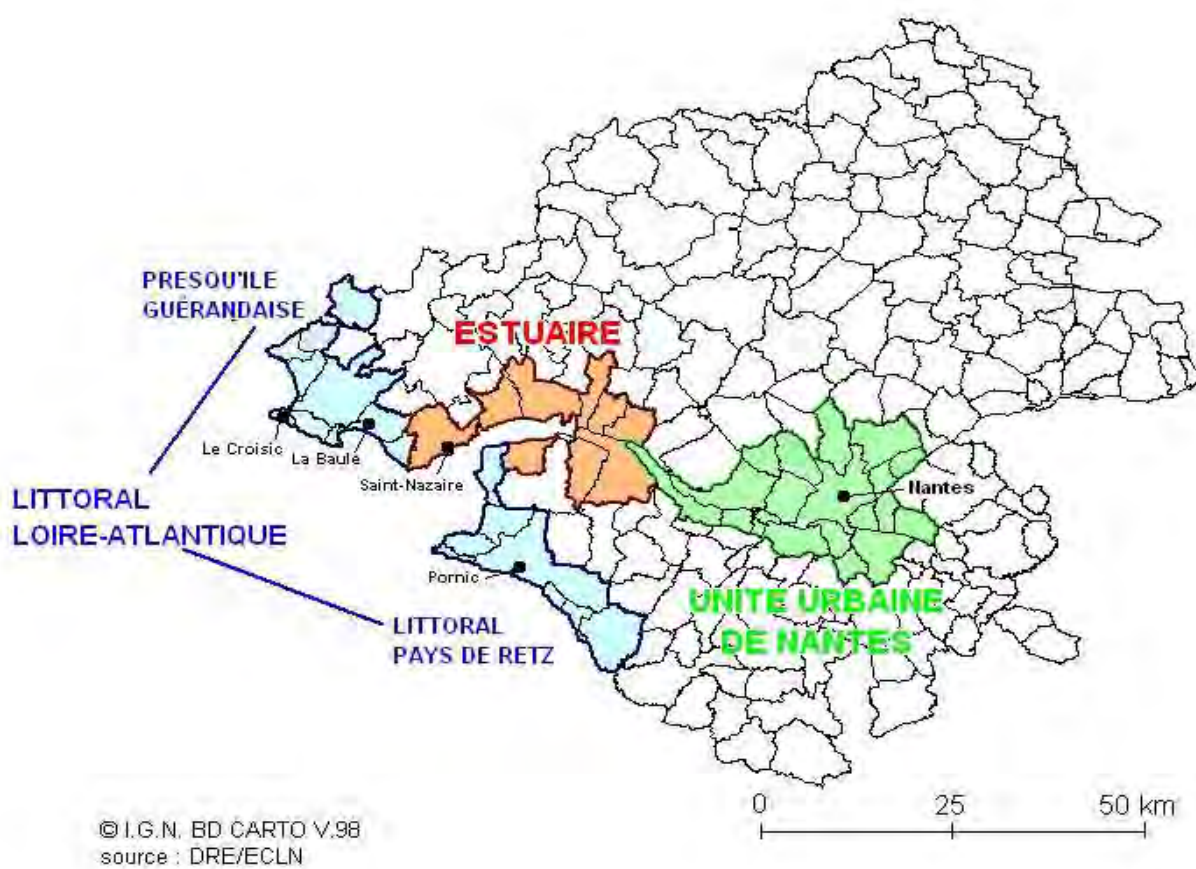
Le **prix** moyen de 3 623 €/m<sup>2</sup> reste très sensible à la localisation et au standing des biens vendus.



N.B.: Sur le graphique ci-dessus, les séries de logements mis en vente et vendus sont en cumuls 4 trimestres mobiles.



# LOIRE ATLANTIQUE



# ECLN - Logements neufs (évolution sur 5 trimestres)

du 4ème trimestre 2013 au 4ème trimestre 2014

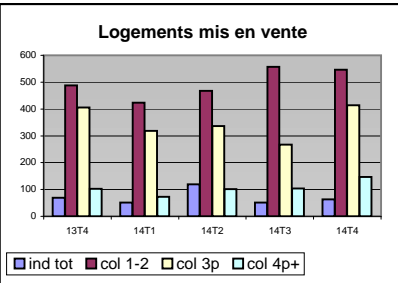
Zone: Loire-Atlantique

N. B. : L'enquête ECLN est exhaustive sur les programmes de construction de cinq logements et plus destinés à la vente aux particuliers

## Logements mis en vente

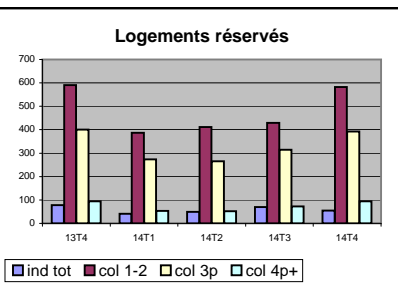
unité : Nombre de logements

	13T4	14T1	14T2	14T3	14T4
<b>Individuel (total)</b>	<b>69</b>	<b>51</b>	<b>119</b>	<b>51</b>	<b>63</b>
<b>Collectif (par taille)</b>					
1 et 2 pièces	488	424	467	557	546
3 pièces	406	318	336	267	414
4 pièces et +	102	73	101	104	147
<b>Total</b>	<b>996</b>	<b>815</b>	<b>904</b>	<b>928</b>	<b>1 107</b>



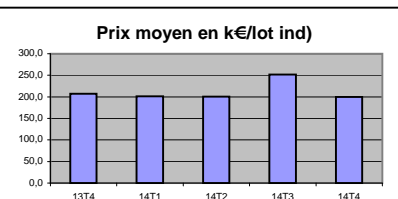
## Logements réservés

	13T4	14T1	14T2	14T3	14T4
<b>Nombre de logements</b>					
<b>Individuel (total)</b>	<b>78</b>	<b>41</b>	<b>49</b>	<b>70</b>	<b>55</b>
<b>Collectif (par taille)</b>					
1 et 2 pièces	591	387	412	429	583
3 pièces	400	274	265	315	392
4 pièces et +	94	54	52	73	95
<b>Total</b>	<b>1 085</b>	<b>715</b>	<b>729</b>	<b>817</b>	<b>1 070</b>



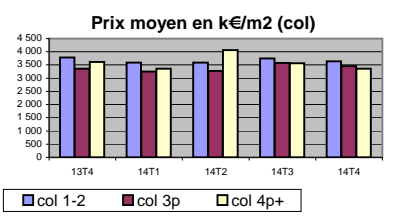
## Surface moyenne des logements (m2)

	13T4	14T1	14T2	14T3	14T4
<b>Individuel (total)</b>	<b>79,6</b>	<b>78,5</b>	<b>80,3</b>	<b>88,6</b>	<b>79,1</b>
<b>Collectif (par taille)</b>					
1 et 2 pièces	40,8	40,7	41,7	39,8	40,9
3 pièces	63,3	63,6	63,8	63,4	63,7
4 pièces et +	86,6	90,0	88,9	86,4	86,5
<b>Total</b>	<b>53,0</b>	<b>53,2</b>	<b>53,1</b>	<b>53,1</b>	<b>53,3</b>



## Prix moyen des logements

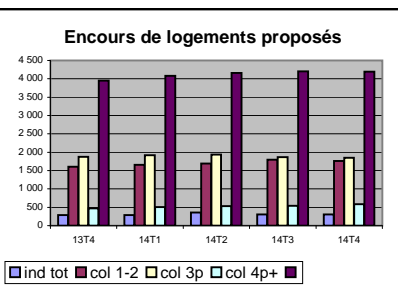
	13T4	14T1	14T2	14T3	14T4
<b>Individuel (K€/lot)</b>	<b>207,2</b>	<b>201,0</b>	<b>200,5</b>	<b>251,5</b>	<b>199,9</b>
<b>Collectif (€/m2)</b>					
1 et 2 pièces	3 780	3 586	3 586	3 743	3 639
3 pièces	3 359	3 254	3 269	3 575	3 462
4 pièces et +	3 610	3 356	4 061	3 563	3 363
<b>Total</b>	<b>3 571</b>	<b>3 404</b>	<b>3 505</b>	<b>3 639</b>	<b>3 522</b>



## Encours de logements proposés à la vente à la fin du trimestre

unité : Nombre de logements

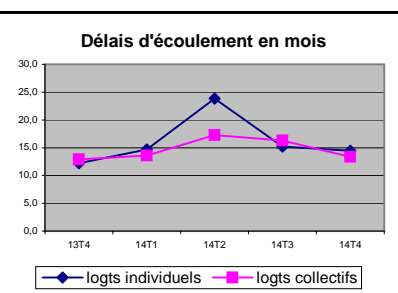
	13T4	14T1	14T2	14T3	14T4
<b>Individuel (total)</b>	<b>291</b>	<b>291</b>	<b>358</b>	<b>302</b>	<b>301</b>
<b>Collectif (par taille)</b>					
1 et 2 pièces	1 604	1 660	1 696	1 798	1 762
3 pièces	1 877	1 919	1 935	1 863	1 851
4 pièces et +	468	504	530	544	582
<b>Total</b>	<b>3 949</b>	<b>4 083</b>	<b>4 161</b>	<b>4 205</b>	<b>4 195</b>



## Délais d'écoulement de l'encours en mois de vente\*

	13T4	14T1	14T2	14T3	14T4
<b>Logements individuels</b>	<b>12,2</b>	<b>14,7</b>	<b>23,9</b>	<b>15,2</b>	<b>14,4</b>
<b>Logements collectifs</b>	<b>12,9</b>	<b>13,6</b>	<b>17,3</b>	<b>16,3</b>	<b>13,3</b>

\* Délai d'écoulement de l'encours (en mois de vente) = 3 x (encours à la fin du trimestre T / moyenne des réservés des deux trimestres T-1 et T)



# ECLN - Logements neufs (évolution sur 5 trimestres)

du 4ème trimestre 2013 au 4ème trimestre 2014

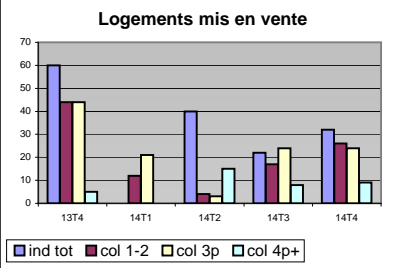
Zone: Zone touristique littorale 44

N. B. : L'enquête ECLN est exhaustive sur les programmes de construction de cinq logements et plus destinés à la vente aux particuliers

## Logements mis en vente

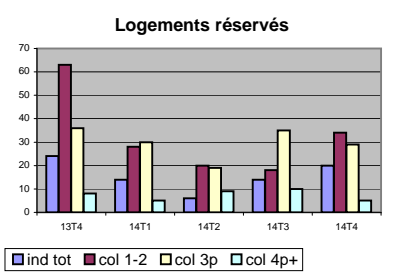
unité : Nombre de logements

	13T4	14T1	14T2	14T3	14T4
<b>Individuel (total)</b>	<b>60</b>	<b>0</b>	<b>40</b>	<b>22</b>	<b>32</b>
<b>Collectif (par taille)</b>					
1 et 2 pièces	44	12	4	17	26
3 pièces	44	21	3	24	24
4 pièces et +	5	0	15	8	9
<b>Total</b>	<b>93</b>	<b>33</b>	<b>22</b>	<b>49</b>	<b>59</b>



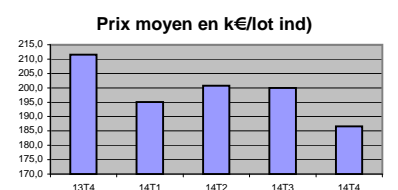
## Logements réservés

	13T4	14T1	14T2	14T3	14T4
<b>Nombre de logements</b>					
<b>Individuel (total)</b>	<b>24</b>	<b>14</b>	<b>6</b>	<b>14</b>	<b>20</b>
<b>Collectif (par taille)</b>					
1 et 2 pièces	63	28	20	18	34
3 pièces	36	30	19	35	29
4 pièces et +	8	5	9	10	5
<b>Total</b>	<b>107</b>	<b>63</b>	<b>48</b>	<b>63</b>	<b>68</b>



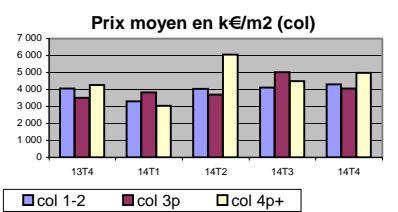
## Surface moyenne des logements (m2)

	13T4	14T1	14T2	14T3	14T4
<b>Individuel (total)</b>	<b>72,8</b>	<b>71,0</b>	<b>76,5</b>	<b>74,3</b>	<b>73,0</b>
<b>Collectif (par taille)</b>					
1 et 2 pièces	40,6	39,9	41,7	42,7	39,4
3 pièces	64,8	63,7	66,0	62,1	63,2
4 pièces et +	88,1	85,4	84,6	85,7	82,8
<b>Total</b>	<b>52,3</b>	<b>54,8</b>	<b>59,4</b>	<b>60,3</b>	<b>52,8</b>



## Prix moyen des logements

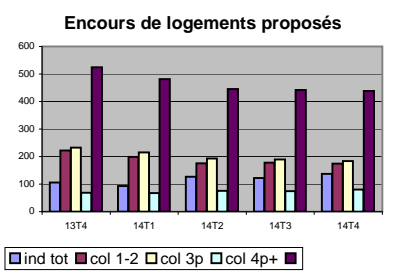
	13T4	14T1	14T2	14T3	14T4
<b>Individuel (K€/lot)</b>	<b>211,6</b>	<b>195,0</b>	<b>200,8</b>	<b>200,0</b>	<b>186,6</b>
<b>Collectif (€/m2)</b>					
1 et 2 pièces	4 063	3 300	4 042	4 107	4 297
3 pièces	3 519	3 837	3 695	5 019	4 053
4 pièces et +	4 260	3 047	6 064	4 482	4 973
<b>Total</b>	<b>3 861</b>	<b>3 566</b>	<b>4 430</b>	<b>4 713</b>	<b>4 251</b>



## Encours de logements proposés à la vente à la fin du trimestre

unité : Nombre de logements

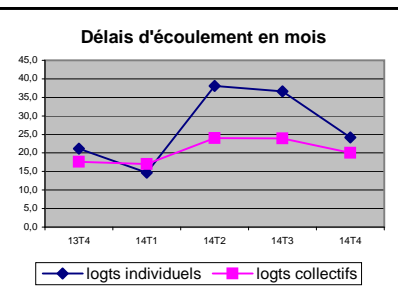
	13T4	14T1	14T2	14T3	14T4
<b>Individuel (total)</b>	<b>106</b>	<b>93</b>	<b>127</b>	<b>122</b>	<b>137</b>
<b>Collectif (par taille)</b>					
1 et 2 pièces	222	199	176	178	174
3 pièces	233	215	193	190	184
4 pièces et +	69	67	76	74	80
<b>Total</b>	<b>524</b>	<b>481</b>	<b>445</b>	<b>442</b>	<b>438</b>



## Délais d'écoulement de l'encours en mois de vente\*

	13T4	14T1	14T2	14T3	14T4
<b>Logements individuels</b>	<b>21,2</b>	<b>14,7</b>	<b>38,1</b>	<b>36,6</b>	<b>24,2</b>
<b>Logements collectifs</b>	<b>17,7</b>	<b>17,0</b>	<b>24,1</b>	<b>23,9</b>	<b>20,1</b>

\* Délai d'écoulement de l'encours (en mois de vente) = 3 x (encours à la fin du trimestre T / moyenne des réservés des deux trimestres T-1 et T)



# ECLN - Logements neufs (évolution sur 5 trimestres)

du 4ème trimestre 2013 au 4ème trimestre 2014

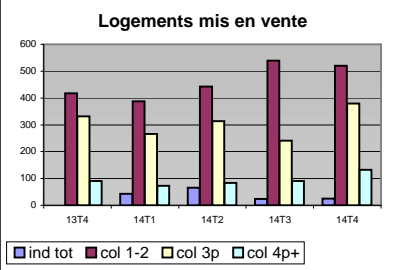
Zone: UU de Nantes

N. B. : L'enquête ECLN est exhaustive sur les programmes de construction de cinq logements et plus destinés à la vente aux particuliers

## Logements mis en vente

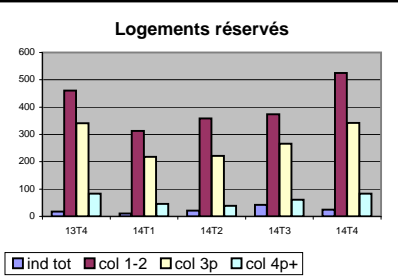
unité : Nombre de logements

	13T4	14T1	14T2	14T3	14T4
<b>Individuel (total)</b>	<b>0</b>	<b>43</b>	<b>66</b>	<b>24</b>	<b>25</b>
<b>Collectif (par taille)</b>					
1 et 2 pièces	418	388	443	539	520
3 pièces	332	266	314	241	379
4 pièces et +	91	73	83	91	132
<b>Total</b>	<b>841</b>	<b>727</b>	<b>840</b>	<b>871</b>	<b>1 031</b>



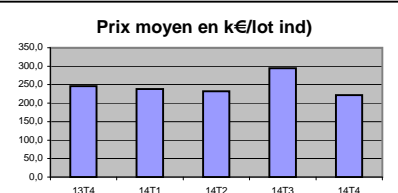
## Logements réservés

	13T4	14T1	14T2	14T3	14T4
<b>Nombre de logements</b>					
<b>Individuel (total)</b>	<b>18</b>	<b>10</b>	<b>21</b>	<b>42</b>	<b>25</b>
<b>Collectif (par taille)</b>					
1 et 2 pièces	461	313	359	374	525
3 pièces	341	218	222	266	342
4 pièces et +	83	46	39	61	83
<b>Total</b>	<b>885</b>	<b>577</b>	<b>620</b>	<b>701</b>	<b>950</b>



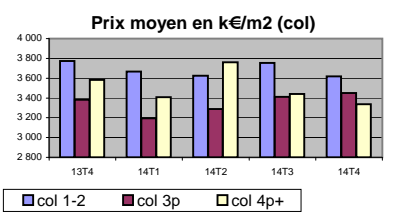
## Surface moyenne des logements (m2)

	13T4	14T1	14T2	14T3	14T4
<b>Individuel (total)</b>	<b>83,7</b>	<b>87,6</b>	<b>83,9</b>	<b>96,2</b>	<b>83,7</b>
<b>Collectif (par taille)</b>					
1 et 2 pièces	40,4	40,4	41,4	39,3	40,9
3 pièces	62,8	63,8	63,5	63,6	63,7
4 pièces et +	86,1	90,5	89,6	86,6	87,0
<b>Total</b>	<b>53,3</b>	<b>53,3</b>	<b>52,3</b>	<b>52,6</b>	<b>53,1</b>



## Prix moyen des logements

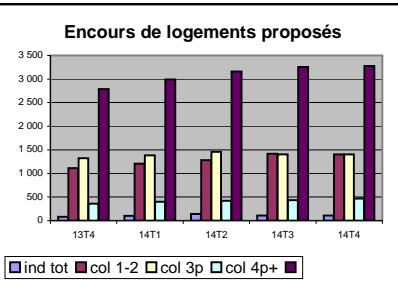
	13T4	14T1	14T2	14T3	14T4
<b>Individuel (K€/lot)</b>	<b>246,4</b>	<b>238,4</b>	<b>232,2</b>	<b>295,0</b>	<b>222,1</b>
<b>Collectif (€/m2)</b>					
1 et 2 pièces	3 773	3 668	3 624	3 755	3 619
3 pièces	3 383	3 196	3 289	3 412	3 451
4 pièces et +	3 582	3 407	3 759	3 440	3 336
<b>Total</b>	<b>3 567</b>	<b>3 419</b>	<b>3 493</b>	<b>3 553</b>	<b>3 506</b>



## Encours de logements proposés à la vente à la fin du trimestre

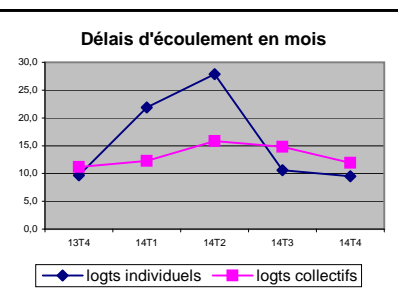
unité : Nombre de logements

	13T4	14T1	14T2	14T3	14T4
<b>Individuel (total)</b>	<b>79</b>	<b>102</b>	<b>144</b>	<b>111</b>	<b>106</b>
<b>Collectif (par taille)</b>					
1 et 2 pièces	1 111	1 210	1 284	1 419	1 401
3 pièces	1 322	1 385	1 455	1 401	1 405
4 pièces et +	357	397	420	434	467
<b>Total</b>	<b>2 790</b>	<b>2 992</b>	<b>3 159</b>	<b>3 254</b>	<b>3 273</b>



## Délais d'écoulement de l'encours en mois de vente\*

	13T4	14T1	14T2	14T3	14T4
<b>Logements individuels</b>	<b>9,7</b>	<b>21,9</b>	<b>27,9</b>	<b>10,6</b>	<b>9,5</b>
<b>Logements collectifs</b>	<b>11,2</b>	<b>12,3</b>	<b>15,8</b>	<b>14,8</b>	<b>11,9</b>



\* Délai d'écoulement de l'encours (en mois de vente) = 3 x (encours à la fin du trimestre T / moyenne des réservés des deux trimestres T-1 et T)

# ECLN - Logements neufs (évolution sur 5 trimestres)

du 4ème trimestre 2013 au 4ème trimestre 2014

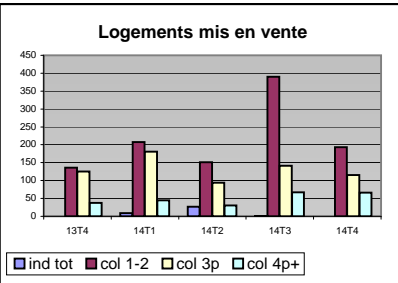
Zone: Ville de Nantes

N. B. : L'enquête ECLN est exhaustive sur les programmes de construction de cinq logements et plus destinés à la vente aux particuliers

## Logements mis en vente

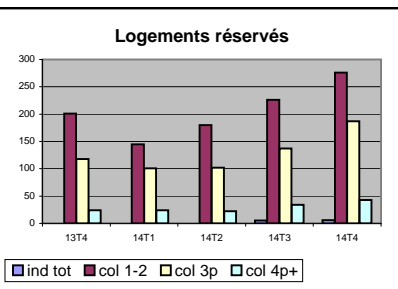
unité : Nombre de logements

	13T4	14T1	14T2	14T3	14T4
<b>Individuel (total)</b>	<b>0</b>	<b>9</b>	<b>27</b>	<b>1</b>	<b>0</b>
<b>Collectif (par taille)</b>					
1 et 2 pièces	136	208	151	390	193
3 pièces	125	181	94	141	115
4 pièces et +	38	45	30	67	66
<b>Total</b>	<b>299</b>	<b>434</b>	<b>275</b>	<b>598</b>	<b>374</b>



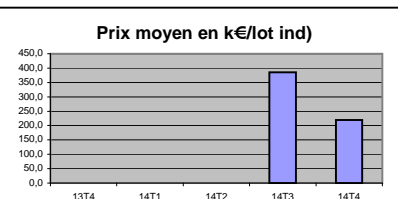
## Logements réservés

	13T4	14T1	14T2	14T3	14T4
<b>Nombre de logements</b>					
<b>Individuel (total)</b>	<b>0</b>	<b>ND</b>	<b>ND</b>	<b>5</b>	<b>6</b>
<b>Collectif (par taille)</b>					
1 et 2 pièces	201	145	180	226	276
3 pièces	118	101	102	137	187
4 pièces et +	24	24	22	34	43
<b>Total</b>	<b>343</b>	<b>270</b>	<b>304</b>	<b>397</b>	<b>506</b>



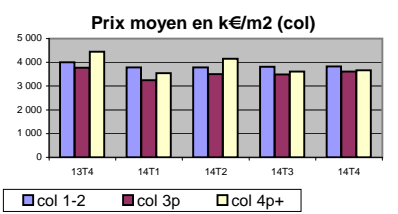
## Surface moyenne des logements (m2)

	13T4	14T1	14T2	14T3	14T4
<b>Individuel (total)</b>		<b>ND</b>	<b>ND</b>	<b>115,2</b>	<b>87,7</b>
<b>Collectif (par taille)</b>					
1 et 2 pièces	40,6	41,1	40,2	37,0	38,6
3 pièces	63,0	64,7	63,5	64,3	63,9
4 pièces et +	92,0	96,3	93,3	88,1	88,6
<b>Total</b>	<b>51,9</b>	<b>54,8</b>	<b>51,9</b>	<b>50,8</b>	<b>52,2</b>



## Prix moyen des logements

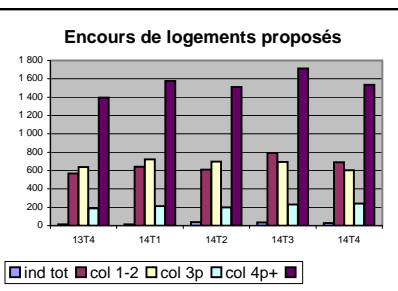
	13T4	14T1	14T2	14T3	14T4
<b>Individuel (K€/lot)</b>		<b>ND</b>	<b>ND</b>	<b>384,8</b>	<b>219,0</b>
<b>Collectif (€/m2)</b>					
1 et 2 pièces	4 009	3 786	3 781	3 814	3 825
3 pièces	3 770	3 246	3 504	3 491	3 606
4 pièces et +	4 451	3 545	4 150	3 617	3 660
<b>Total</b>	<b>3 964</b>	<b>3 510</b>	<b>3 715</b>	<b>3 644</b>	<b>3 702</b>



## Encours de logements proposés à la vente à la fin du trimestre

unité : Nombre de logements

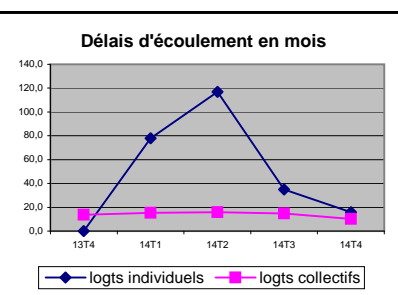
	13T4	14T1	14T2	14T3	14T4
<b>Individuel (total)</b>	<b>13</b>	<b>13</b>	<b>39</b>	<b>35</b>	<b>29</b>
<b>Collectif (par taille)</b>					
1 et 2 pièces	567	641	612	791	689
3 pièces	638	721	699	693	603
4 pièces et +	189	214	198	229	242
<b>Total</b>	<b>1 394</b>	<b>1 576</b>	<b>1 509</b>	<b>1 713</b>	<b>1 534</b>



## Délais d'écoulement de l'encours en mois de vente\*

	13T4	14T1	14T2	14T3	14T4
<b>Logements individuels</b>		<b>78,0</b>	<b>117,0</b>	<b>35,0</b>	<b>15,8</b>
<b>Logements collectifs</b>	<b>13,8</b>	<b>15,4</b>	<b>15,8</b>	<b>14,7</b>	<b>10,2</b>

\* Délai d'écoulement de l'encours (en mois de vente) = 3 x (encours à la fin du trimestre T / moyenne des réservés des deux trimestres T-1 et T)



# ECLN - Logements neufs (évolution sur 5 trimestres)

du 4ème trimestre 2013 au 4ème trimestre 2014

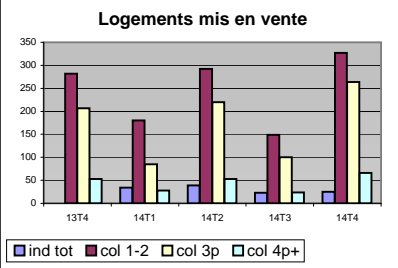
## Zone: Banlieue de Nantes

N. B. : L'enquête ECLN est exhaustive sur les programmes de construction de cinq logements et plus destinés à la vente aux particuliers

### Logements mis en vente

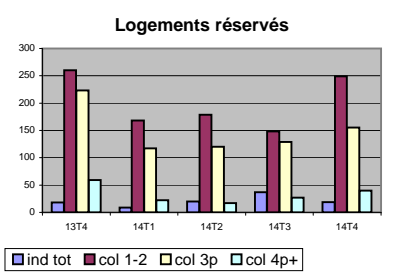
unité : Nombre de logements

	13T4	14T1	14T2	14T3	14T4
<b>Individuel (total)</b>	<b>0</b>	<b>34</b>	<b>39</b>	<b>23</b>	<b>25</b>
<b>Collectif (par taille)</b>					
1 et 2 pièces	282	180	292	149	327
3 pièces	207	85	220	100	264
4 pièces et +	53	28	53	24	66
<b>Total</b>	<b>542</b>	<b>293</b>	<b>565</b>	<b>273</b>	<b>657</b>



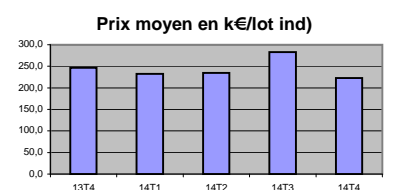
### Logements réservés

	13T4	14T1	14T2	14T3	14T4
<b>Nombre de logements</b>					
<b>Individuel (total)</b>	<b>18</b>	<b>9</b>	<b>20</b>	<b>37</b>	<b>19</b>
<b>Collectif (par taille)</b>					
1 et 2 pièces	260	168	179	148	249
3 pièces	223	117	120	129	155
4 pièces et +	59	22	17	27	40
<b>Total</b>	<b>542</b>	<b>307</b>	<b>316</b>	<b>304</b>	<b>444</b>



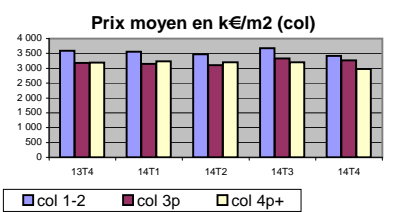
### Surface moyenne des logements (m2)

	13T4	14T1	14T2	14T3	14T4
<b>Individuel (total)</b>	<b>83,7</b>	<b>88,4</b>	<b>84,0</b>	<b>93,6</b>	<b>82,4</b>
<b>Collectif (par taille)</b>					
1 et 2 pièces	40,2	39,9	42,5	42,8	43,4
3 pièces	62,7	63,0	63,5	62,8	63,5
4 pièces et +	83,7	84,1	84,9	84,7	85,3
<b>Total</b>	<b>54,2</b>	<b>51,9</b>	<b>52,8</b>	<b>55,0</b>	<b>54,2</b>



### Prix moyen des logements

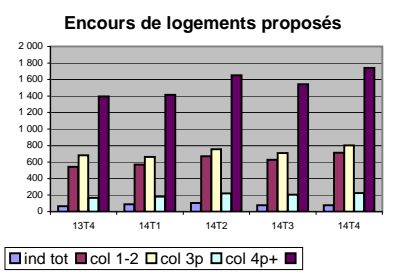
	13T4	14T1	14T2	14T3	14T4
<b>Individuel (K€/lot)</b>	<b>246,4</b>	<b>232,6</b>	<b>234,5</b>	<b>282,8</b>	<b>223,1</b>
<b>Collectif (€/m2)</b>					
1 et 2 pièces	3 589	3 563	3 474	3 679	3 415
3 pièces	3 177	3 152	3 107	3 326	3 263
4 pièces et +	3 194	3 233	3 203	3 208	2 974
<b>Total</b>	<b>3 327</b>	<b>3 335</b>	<b>3 283</b>	<b>3 444</b>	<b>3 290</b>



### Encours de logements proposés à la vente à la fin du trimestre

unité : Nombre de logements

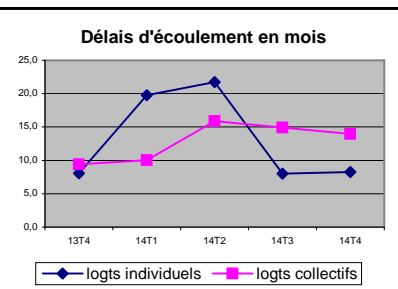
	13T4	14T1	14T2	14T3	14T4
<b>Individuel (total)</b>	<b>66</b>	<b>89</b>	<b>105</b>	<b>76</b>	<b>77</b>
<b>Collectif (par taille)</b>					
1 et 2 pièces	544	569	672	628	712
3 pièces	684	664	756	708	802
4 pièces et +	168	183	222	205	225
<b>Total</b>	<b>1 396</b>	<b>1 416</b>	<b>1 650</b>	<b>1 541</b>	<b>1 739</b>



### Délais d'écoulement de l'encours en mois de vente\*

	13T4	14T1	14T2	14T3	14T4
<b>Logements individuels</b>	<b>8,1</b>	<b>19,8</b>	<b>21,7</b>	<b>8,0</b>	<b>8,3</b>
<b>Logements collectifs</b>	<b>9,4</b>	<b>10,0</b>	<b>15,9</b>	<b>14,9</b>	<b>13,9</b>

\* Délai d'écoulement de l'encours (en mois de vente) = 3 x (encours à la fin du trimestre T / moyenne des réservés des deux trimestres T-1 et T)



# ECLN - Logements neufs (évolution sur 5 trimestres)

du 4ème trimestre 2013 au 4ème trimestre 2014

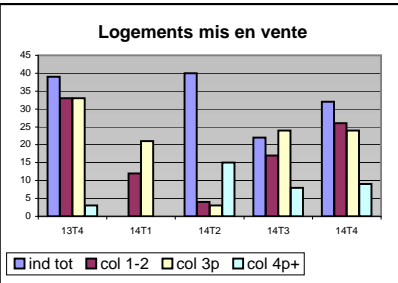
## Zone: Littoral Presqu'île Guérandaise

N. B. : L'enquête ECLN est exhaustive sur les programmes de construction de cinq logements et plus destinés à la vente aux particuliers

### Logements mis en vente

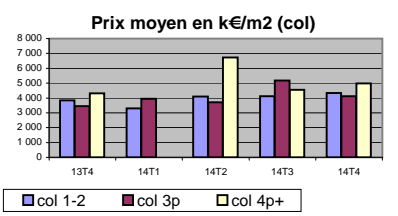
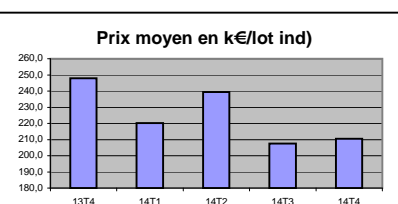
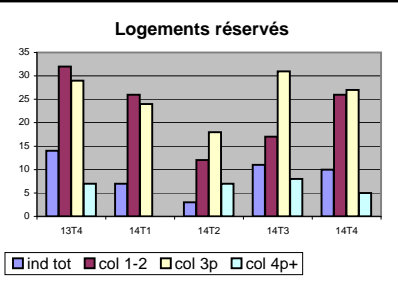
unité : Nombre de logements

	13T4	14T1	14T2	14T3	14T4
<b>Individuel (total)</b>	<b>39</b>	<b>0</b>	<b>40</b>	<b>22</b>	<b>32</b>
<b>Collectif (par taille)</b>					
1 et 2 pièces	33	12	4	17	26
3 pièces	33	21	3	24	24
4 pièces et +	3	0	15	8	9
<b>Total</b>	<b>69</b>	<b>33</b>	<b>22</b>	<b>49</b>	<b>59</b>



### Logements réservés

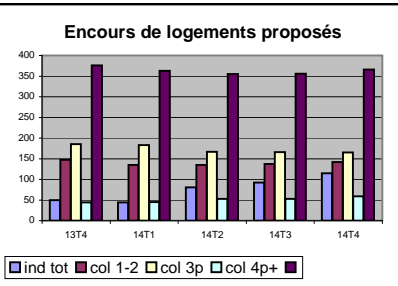
	13T4	14T1	14T2	14T3	14T4
<b>Nombre de logements</b>					
<b>Individuel (total)</b>	<b>14</b>	<b>7</b>	<b>3</b>	<b>11</b>	<b>10</b>
<b>Collectif (par taille)</b>					
1 et 2 pièces	32	26	12	17	26
3 pièces	29	24	18	31	27
4 pièces et +	7	ND	7	8	5
<b>Total</b>	<b>68</b>	<b>52</b>	<b>37</b>	<b>56</b>	<b>58</b>
<b>Surface moyenne des logements (m2)</b>					
<b>Individuel (total)</b>	<b>73,9</b>	<b>64,7</b>	<b>73,0</b>	<b>73,6</b>	<b>71,9</b>
<b>Collectif (par taille)</b>					
1 et 2 pièces	42,3	39,9	41,5	42,4	40,1
3 pièces	65,2	63,5	65,7	61,9	62,8
4 pièces et +	86,7	ND	82,9	85,9	82,8
<b>Total</b>	<b>56,6</b>	<b>52,7</b>	<b>61,1</b>	<b>59,4</b>	<b>54,3</b>
<b>Prix moyen des logements</b>					
<b>Individuel (K€/lot)</b>	<b>247,8</b>	<b>220,3</b>	<b>239,3</b>	<b>207,5</b>	<b>210,4</b>
<b>Collectif (€/m2)</b>					
1 et 2 pièces	3 829	3 290	4 098	4 113	4 340
3 pièces	3 440	3 948	3 709	5 174	4 114
4 pièces et +	4 321	ND	6 727	4 543	4 973
<b>Total</b>	<b>3 716</b>	<b>3 705</b>	<b>4 569</b>	<b>4 813</b>	<b>4 301</b>



### Encours de logements proposés à la vente à la fin du trimestre

unité : Nombre de logements

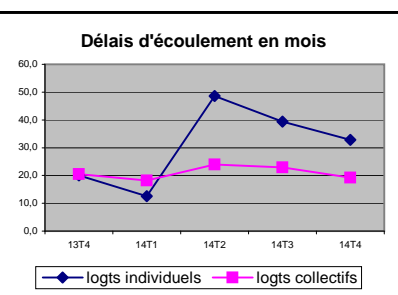
	13T4	14T1	14T2	14T3	14T4
<b>Individuel (total)</b>	<b>50</b>	<b>44</b>	<b>81</b>	<b>92</b>	<b>115</b>
<b>Collectif (par taille)</b>					
1 et 2 pièces	147	135	135	137	142
3 pièces	185	183	167	166	165
4 pièces et +	44	45	53	53	59
<b>Total</b>	<b>376</b>	<b>363</b>	<b>355</b>	<b>356</b>	<b>366</b>



### Délais d'écoulement de l'encours en mois de vente\*

	13T4	14T1	14T2	14T3	14T4
<b>Logements individuels</b>	<b>20,0</b>	<b>12,6</b>	<b>48,6</b>	<b>39,4</b>	<b>32,9</b>
<b>Logements collectifs</b>	<b>20,5</b>	<b>18,2</b>	<b>23,9</b>	<b>23,0</b>	<b>19,3</b>

\* Délai d'écoulement de l'encours (en mois de vente) = 3 x (encours à la fin du trimestre T / moyenne des réservés des deux trimestres T-1 et T)

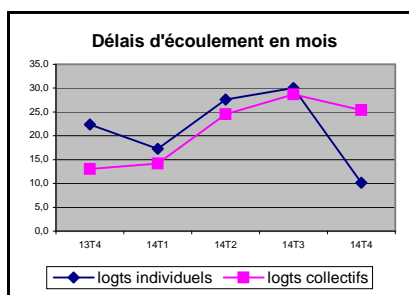
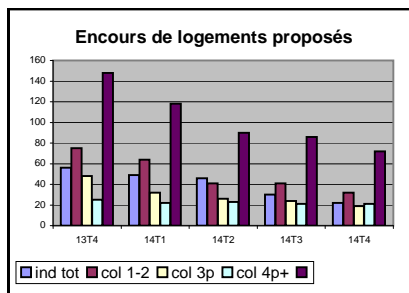
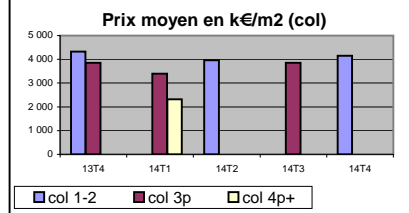
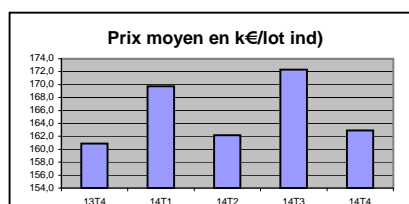
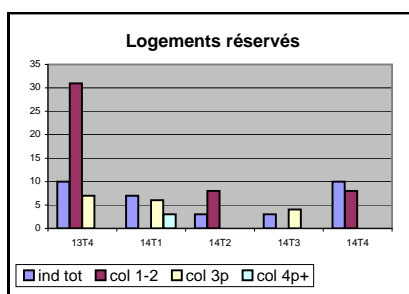
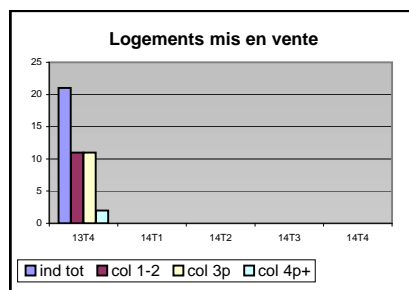


# ECLN - Logements neufs (évolution sur 5 trimestres)

du 4ème trimestre 2013 au 4ème trimestre 2014

Zone: Littoral Pays de Retz

N. B. : L'enquête ECLN est exhaustive sur les programmes de construction de cinq logements et plus destinés à la vente aux particuliers



Logements mis en vente					
unité : Nombre de logements					
	13T4	14T1	14T2	14T3	14T4
<b>Individuel (total)</b>	<b>21</b>	<b>0</b>	<b>0</b>	<b>0</b>	<b>0</b>
<b>Collectif (par taille)</b>					
1 et 2 pièces	11	0	0	0	0
3 pièces	11	0	0	0	0
4 pièces et +	2	0	0	0	0
<b>Total</b>	<b>24</b>	<b>0</b>	<b>0</b>	<b>0</b>	<b>0</b>

Logements réservés					
	13T4	14T1	14T2	14T3	14T4
<b>Nombre de logements</b>					
<b>Individuel (total)</b>	<b>10</b>	<b>7</b>	<b>3</b>	<b>3</b>	<b>10</b>
<b>Collectif (par taille)</b>					
1 et 2 pièces	31	ND	8	ND	8
3 pièces	7	6	ND	4	ND
4 pièces et +	ND	3	ND	ND	0
<b>Total</b>	<b>39</b>	<b>11</b>	<b>11</b>	<b>7</b>	<b>10</b>
<b>Surface moyenne des logements (m2)</b>					
<b>Individuel (total)</b>	<b>71,2</b>	<b>77,3</b>	<b>80,0</b>	<b>76,7</b>	<b>74,0</b>
<b>Collectif (par taille)</b>					
1 et 2 pièces	38,8	ND	42,0	ND	37,3
3 pièces	62,9	64,8	ND	63,5	ND
4 pièces et +	ND	82,0	ND	ND	0
<b>Total</b>	<b>44,6</b>	<b>64,9</b>	<b>53,5</b>	<b>67,3</b>	<b>43,6</b>
<b>Prix moyen des logements</b>					
<b>Individuel (K€/lot)</b>	<b>160,9</b>	<b>169,8</b>	<b>162,2</b>	<b>172,3</b>	<b>162,9</b>
<b>Collectif (€/m2)</b>					
1 et 2 pièces	4 325	ND	3 960	ND	4 149
3 pièces	3 855	3 402	ND	3 850	ND
4 pièces et +	ND	2 317	ND	ND	ND
<b>Total</b>	<b>4 181</b>	<b>3 031</b>	<b>3 894</b>	<b>4 006</b>	<b>3 884</b>

Encours de logements proposés à la vente à la fin du trimestre					
unité : Nombre de logements					
	13T4	14T1	14T2	14T3	14T4
<b>Individuel (total)</b>	<b>56</b>	<b>49</b>	<b>46</b>	<b>30</b>	<b>22</b>
<b>Collectif (par taille)</b>					
1 et 2 pièces	75	64	41	41	32
3 pièces	48	32	26	24	19
4 pièces et +	25	22	23	21	21
<b>Total</b>	<b>148</b>	<b>118</b>	<b>90</b>	<b>86</b>	<b>72</b>

Délais d'écoulement de l'encours en mois de vente*					
	13T4	14T1	14T2	14T3	14T4
<b>Logements individuels</b>	<b>22,4</b>	<b>17,3</b>	<b>27,6</b>	<b>30,0</b>	<b>10,2</b>
<b>Logements collectifs</b>	<b>13,1</b>	<b>14,2</b>	<b>24,5</b>	<b>28,7</b>	<b>25,4</b>

\* Délai d'écoulement de l'encours (en mois de vente) = 3 x (encours à la fin du trimestre T / moyenne des réservés des deux trimestres T-1 et T)

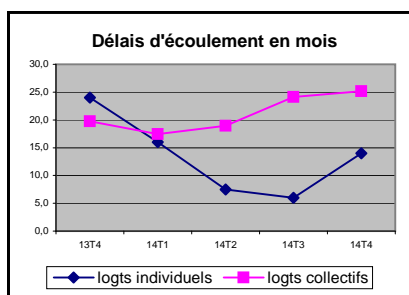
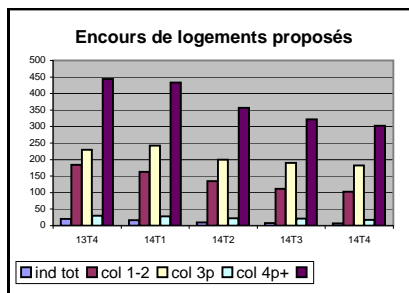
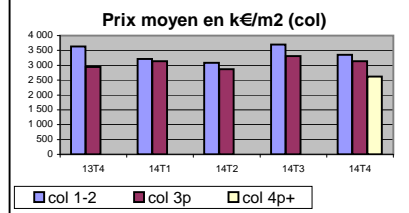
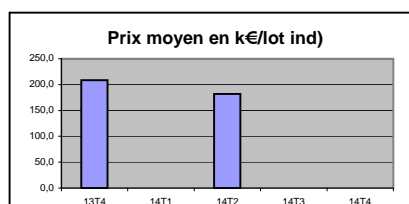
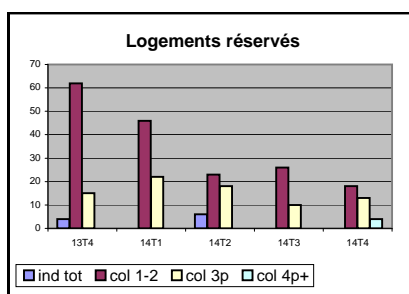
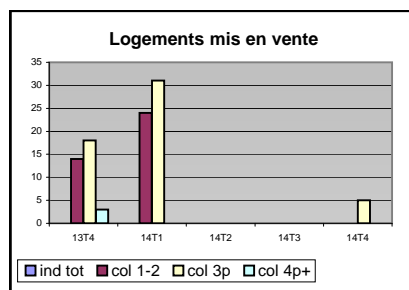


# ECLN - Logements neufs (évolution sur 5 trimestres)

du 4ème trimestre 2013 au 4ème trimestre 2014

Zone: Estuaire de la Loire

N. B. : L'enquête ECLN est exhaustive sur les programmes de construction de cinq logements et plus destinés à la vente aux particuliers



Logements mis en vente					
unité : Nombre de logements					
	13T4	14T1	14T2	14T3	14T4
<b>Individuel (total)</b>	<b>0</b>	<b>0</b>	<b>0</b>	<b>0</b>	<b>0</b>
<b>Collectif (par taille)</b>					
1 et 2 pièces	14	24	0	0	0
3 pièces	18	31	0	0	5
4 pièces et +	3	0	0	0	0
<b>Total</b>	<b>35</b>	<b>55</b>	<b>0</b>	<b>0</b>	<b>5</b>

Logements réservés					
	13T4	14T1	14T2	14T3	14T4
<b>Nombre de logements</b>					
<b>Individuel (total)</b>	<b>4</b>	<b>ND</b>	<b>6</b>	<b>ND</b>	<b>ND</b>
<b>Collectif (par taille)</b>					
1 et 2 pièces	62	46	23	26	18
3 pièces	15	22	18	10	13
4 pièces et +	ND	ND	ND	ND	4
<b>Total</b>	<b>79</b>	<b>70</b>	<b>43</b>	<b>37</b>	<b>35</b>
<b>Surface moyenne des logements (m2)</b>					
<b>Individuel (total)</b>	<b>89,8</b>	<b>ND</b>	<b>74,7</b>	<b>ND</b>	<b>ND</b>
<b>Collectif (par taille)</b>					
1 et 2 pièces	43,4	42,8	44,5	45,3	43,9
3 pièces	70,6	60,5	62,4	62,6	63,1
4 pièces et +	ND	ND	ND	ND	81,8
<b>Total</b>	<b>49,9</b>	<b>49,6</b>	<b>54,6</b>	<b>51,2</b>	<b>55,4</b>
<b>Prix moyen des logements</b>					
<b>Individuel (K€/lot)</b>	<b>208,8</b>	<b>ND</b>	<b>181,7</b>	<b>ND</b>	<b>ND</b>
<b>Collectif (€/m2)</b>					
1 et 2 pièces	3 636	3 218	3 086	3 701	3 352
3 pièces	2 942	3 138	2 863	3 308	3 137
4 pièces et +	ND	ND	ND	ND	2 618
<b>Total</b>	<b>3 417</b>	<b>3 208</b>	<b>2 939</b>	<b>3 523</b>	<b>3 137</b>

Encours de logements proposés à la vente à la fin du trimestre					
unité : Nombre de logements					
	13T4	14T1	14T2	14T3	14T4
<b>Individuel (total)</b>	<b>20</b>	<b>16</b>	<b>10</b>	<b>8</b>	<b>7</b>
<b>Collectif (par taille)</b>					
1 et 2 pièces	184	163	135	111	103
3 pièces	230	242	200	190	182
4 pièces et +	30	28	22	21	17
<b>Total</b>	<b>444</b>	<b>433</b>	<b>357</b>	<b>322</b>	<b>302</b>

Délais d'écoulement de l'encours en mois de vente*					
	13T4	14T1	14T2	14T3	14T4
<b>Logements individuels</b>	<b>24,0</b>	<b>16,0</b>	<b>7,5</b>	<b>6,0</b>	<b>14,0</b>
<b>Logements collectifs</b>	<b>19,7</b>	<b>17,4</b>	<b>19,0</b>	<b>24,2</b>	<b>25,2</b>

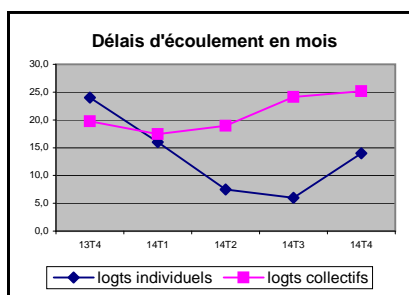
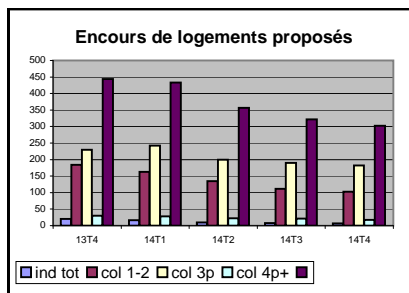
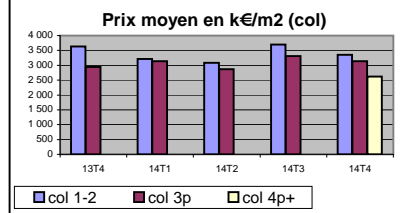
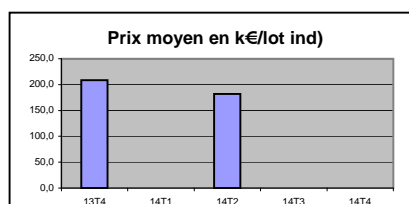
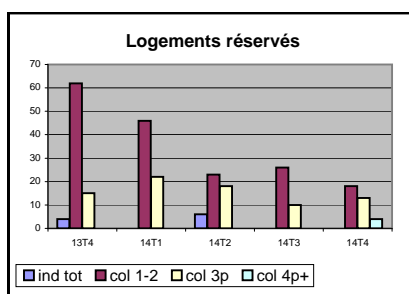
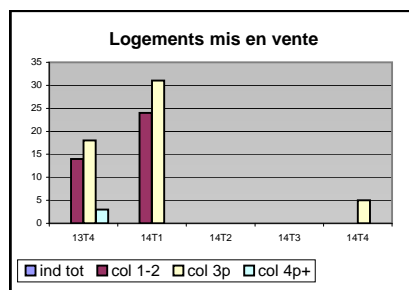
\* Délai d'écoulement de l'encours (en mois de vente) = 3 x (encours à la fin du trimestre T / moyenne des réservés des deux trimestres T-1 et T)

# ECLN - Logements neufs (évolution sur 5 trimestres)

du 4ème trimestre 2013 au 4ème trimestre 2014

Zone: Ville de Saint-Nazaire

N. B. : L'enquête ECLN est exhaustive sur les programmes de construction de cinq logements et plus destinés à la vente aux particuliers



**Logements mis en vente**  
unité : Nombre de logements

	13T4	14T1	14T2	14T3	14T4
<b>Individuel (total)</b>	0	0	0	0	0
<b>Collectif (par taille)</b>					
1 et 2 pièces	14	24	0	0	0
3 pièces	18	31	0	0	5
4 pièces et +	3	0	0	0	0
<b>Total</b>	35	55	0	0	5

**Logements réservés**

	13T4	14T1	14T2	14T3	14T4
<b>Nombre de logements</b>					
<b>Individuel (total)</b>	4	ND	6	ND	ND
<b>Collectif (par taille)</b>					
1 et 2 pièces	62	46	23	26	18
3 pièces	15	22	18	10	13
4 pièces et +	ND	ND	ND	ND	4
<b>Total</b>	79	70	43	37	35
<b>Surface moyenne des logements (m2)</b>					
<b>Individuel (total)</b>	89,8	ND	74,7	ND	ND
<b>Collectif (par taille)</b>					
1 et 2 pièces	43,4	42,8	44,5	45,3	43,9
3 pièces	70,6	60,5	62,4	62,6	63,1
4 pièces et +	ND	ND	ND	ND	81,8
<b>Total</b>	49,9	49,6	54,6	51,2	55,4
<b>Prix moyen des logements</b>					
<b>Individuel (K€/lot)</b>	208,8	ND	181,7	ND	ND
<b>Collectif (€/m2)</b>					
1 et 2 pièces	3 636	3 218	3 086	3 701	3 352
3 pièces	2 942	3 138	2 863	3 308	3 137
4 pièces et +	ND	ND	ND	ND	2 618
<b>Total</b>	3 417	3 208	2 939	3 523	3 137

**Encours de logements proposés à la vente à la fin du trimestre**  
unité : Nombre de logements

	13T4	14T1	14T2	14T3	14T4
<b>Individuel (total)</b>	20	16	10	8	7
<b>Collectif (par taille)</b>					
1 et 2 pièces	184	163	135	111	103
3 pièces	230	242	200	190	182
4 pièces et +	30	28	22	21	17
<b>Total</b>	444	433	357	322	302

**Délais d'écoulement de l'encours en mois de vente\***

	13T4	14T1	14T2	14T3	14T4
<b>Logements individuels</b>	24,0	16,0	7,5	6,0	14,0
<b>Logements collectifs</b>	19,7	17,4	19,0	24,2	25,2

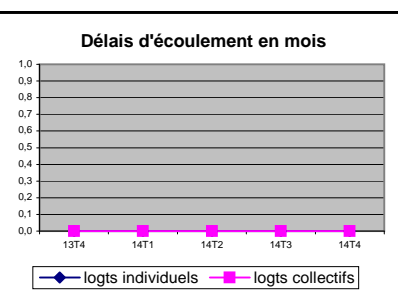
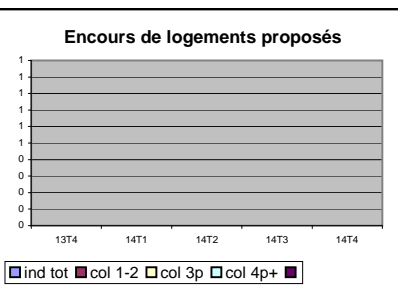
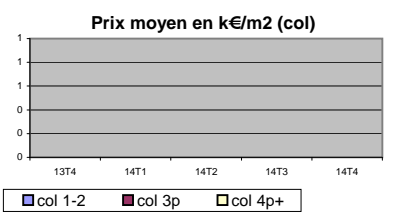
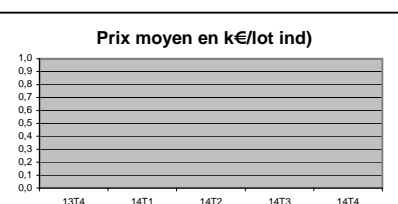
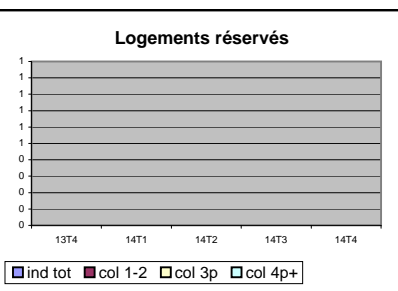
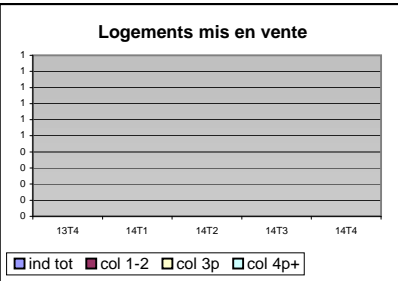
\* Délai d'écoulement de l'encours (en mois de vente) = 3 x (encours à la fin du trimestre T / moyenne des réservés des deux trimestres T-1 et T)

# ECLN - Logements neufs (évolution sur 5 trimestres)

du 4ème trimestre 2013 au 4ème trimestre 2014

Zone: Estuaire de Loire hors St-Nazaire

N. B. : L'enquête ECLN est exhaustive sur les programmes de construction de cinq logements et plus destinés à la vente aux particuliers



**Logements mis en vente**  
unité : Nombre de logements

	13T4	14T1	14T2	14T3	14T4
<b>Individuel (total)</b>	0	0	0	0	0
<b>Collectif (par taille)</b>					
1 et 2 pièces	0	0	0	0	0
3 pièces	0	0	0	0	0
4 pièces et +	0	0	0	0	0
<b>Total</b>	0	0	0	0	0

**Logements réservés**

	13T4	14T1	14T2	14T3	14T4
<b>Nombre de logements</b>					
<b>Individuel (total)</b>	0	0	0	0	0
<b>Collectif (par taille)</b>					
1 et 2 pièces	0	0	0	0	0
3 pièces	0	0	0	0	0
4 pièces et +	0	0	0	0	0
<b>Total</b>	0	0	0	0	0
<b>Surface moyenne des logements (m2)</b>					
<b>Individuel (total)</b>					
<b>Collectif (par taille)</b>					
1 et 2 pièces					
3 pièces					
4 pièces et +					
<b>Total</b>					
<b>Prix moyen des logements</b>					
<b>Individuel (K€/lot)</b>					
<b>Collectif (€/m2)</b>					
1 et 2 pièces					
3 pièces					
4 pièces et +					
<b>Total</b>					

**Encours de logements proposés à la vente à la fin du trimestre**  
unité : Nombre de logements

	13T4	14T1	14T2	14T3	14T4
<b>Individuel (total)</b>	0	0	0	0	0
<b>Collectif (par taille)</b>					
1 et 2 pièces	0	0	0	0	0
3 pièces	0	0	0	0	0
4 pièces et +	0	0	0	0	0
<b>Total</b>	0	0	0	0	0

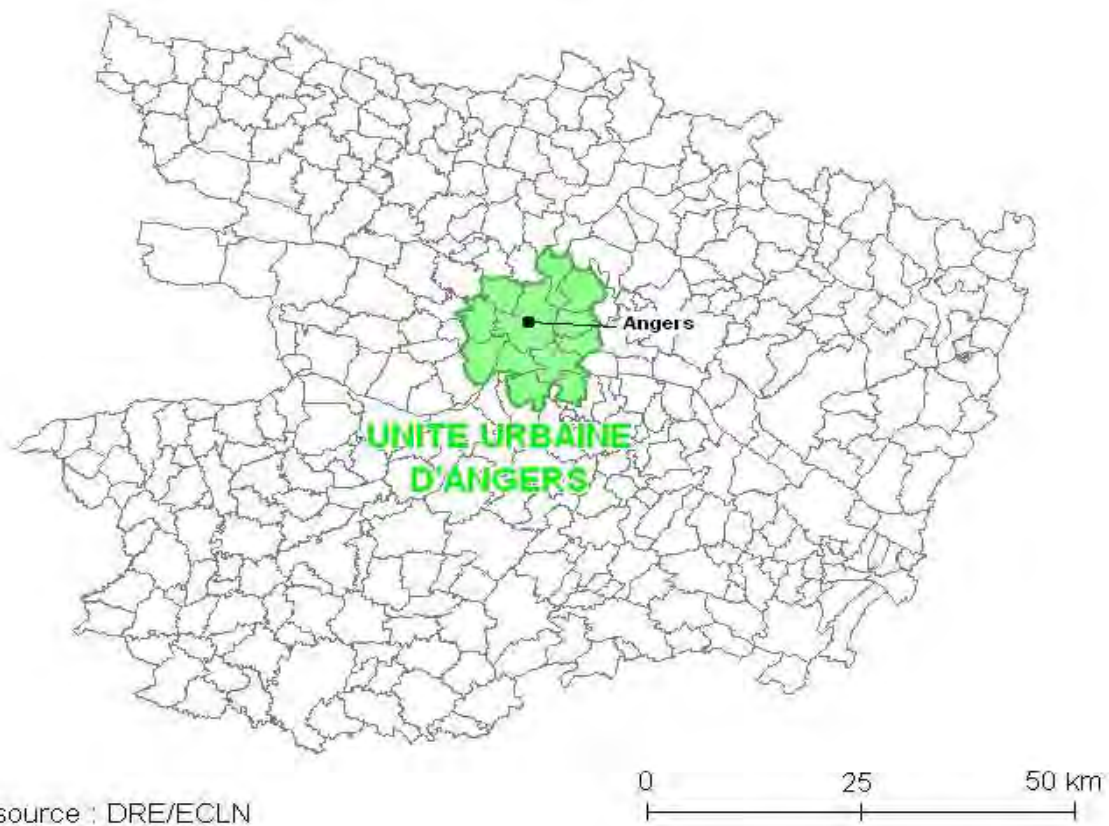
**Délais d'écoulement de l'encours en mois de vente\***

	13T4	14T1	14T2	14T3	14T4
<b>Logements individuels</b>					
<b>Logements collectifs</b>					

\* Délai d'écoulement de l'encours (en mois de vente) = 3 x (encours à la fin du trimestre T / moyenne des réservés des deux trimestres T-1 et T)



# MAINE ET LOIRE



# ECLN - Logements neufs (évolution sur 5 trimestres)

du 4ème trimestre 2013 au 4ème trimestre 2014

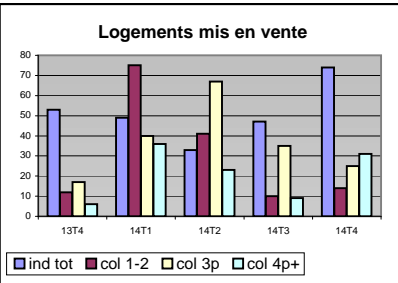
Zone: Maine-et-Loire

N. B. : L'enquête ECLN est exhaustive sur les programmes de construction de cinq logements et plus destinés à la vente aux particuliers

## Logements mis en vente

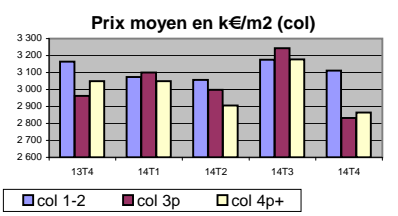
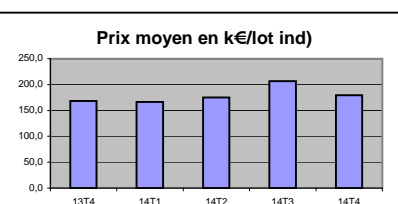
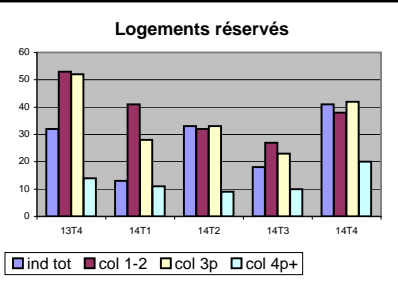
unité : Nombre de logements

	13T4	14T1	14T2	14T3	14T4
<b>Individuel (total)</b>	<b>53</b>	<b>49</b>	<b>33</b>	<b>47</b>	<b>74</b>
<b>Collectif (par taille)</b>					
1 et 2 pièces	12	75	41	10	14
3 pièces	17	40	67	35	25
4 pièces et +	6	36	23	9	31
<b>Total</b>	<b>35</b>	<b>151</b>	<b>131</b>	<b>54</b>	<b>70</b>



## Logements réservés

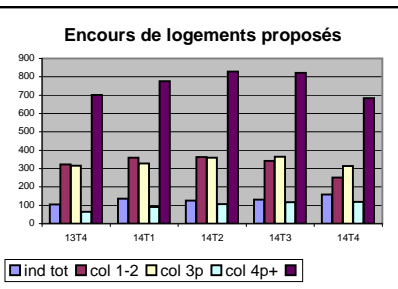
	13T4	14T1	14T2	14T3	14T4
<b>Nombre de logements</b>					
<b>Individuel (total)</b>	<b>32</b>	<b>13</b>	<b>33</b>	<b>18</b>	<b>41</b>
<b>Collectif (par taille)</b>					
1 et 2 pièces	53	41	32	27	38
3 pièces	52	28	33	23	42
4 pièces et +	14	11	9	10	20
<b>Total</b>	<b>119</b>	<b>80</b>	<b>74</b>	<b>60</b>	<b>100</b>
<b>Surface moyenne des logements (m2)</b>					
<b>Individuel (total)</b>	<b>80,0</b>	<b>83,8</b>	<b>87,4</b>	<b>85,6</b>	<b>85,0</b>
<b>Collectif (par taille)</b>					
1 et 2 pièces	42,7	41,6	44,9	45,3	41,3
3 pièces	65,9	64,5	66,4	72,8	64,5
4 pièces et +	90,1	86,9	94,7	88,0	93,3
<b>Total</b>	<b>58,4</b>	<b>55,8</b>	<b>60,5</b>	<b>62,9</b>	<b>61,5</b>
<b>Prix moyen des logements</b>					
<b>Individuel (K€/lot)</b>	<b>168,0</b>	<b>166,2</b>	<b>175,3</b>	<b>206,4</b>	<b>179,7</b>
<b>Collectif (€/m2)</b>					
1 et 2 pièces	3 164	3 073	3 057	3 176	3 111
3 pièces	2 963	3 099	2 998	3 244	2 833
4 pièces et +	3 048	3 049	2 906	3 178	2 864
<b>Total</b>	<b>3 044</b>	<b>3 079</b>	<b>3 000</b>	<b>3 207</b>	<b>2 913</b>



## Encours de logements proposés à la vente à la fin du trimestre

unité : Nombre de logements

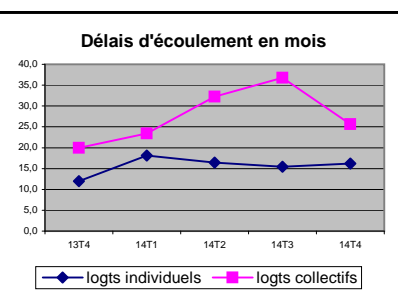
	13T4	14T1	14T2	14T3	14T4
<b>Individuel (total)</b>	<b>104</b>	<b>136</b>	<b>126</b>	<b>131</b>	<b>159</b>
<b>Collectif (par taille)</b>					
1 et 2 pièces	322	359	363	341	251
3 pièces	316	328	359	365	314
4 pièces et +	64	90	106	116	119
<b>Total</b>	<b>702</b>	<b>777</b>	<b>828</b>	<b>822</b>	<b>684</b>



## Délais d'écoulement de l'encours en mois de vente\*

	13T4	14T1	14T2	14T3	14T4
<b>Logements individuels</b>	<b>12,0</b>	<b>18,1</b>	<b>16,4</b>	<b>15,4</b>	<b>16,2</b>
<b>Logements collectifs</b>	<b>20,0</b>	<b>23,4</b>	<b>32,3</b>	<b>36,8</b>	<b>25,7</b>

\* Délai d'écoulement de l'encours (en mois de vente) = 3 x (encours à la fin du trimestre T / moyenne des réservés des deux trimestres T-1 et T)



# ECLN - Logements neufs (évolution sur 5 trimestres)

du 4ème trimestre 2013 au 4ème trimestre 2014

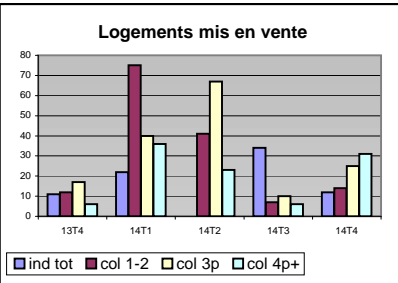
Zone: UU d'Angers

N. B. : L'enquête ECLN est exhaustive sur les programmes de construction de cinq logements et plus destinés à la vente aux particuliers

## Logements mis en vente

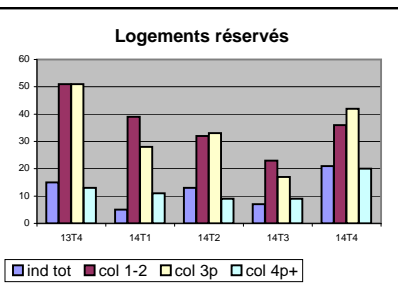
unité : Nombre de logements

	13T4	14T1	14T2	14T3	14T4
<b>Individuel (total)</b>	<b>11</b>	<b>22</b>	<b>0</b>	<b>34</b>	<b>12</b>
<b>Collectif (par taille)</b>					
1 et 2 pièces	12	75	41	7	14
3 pièces	17	40	67	10	25
4 pièces et +	6	36	23	6	31
<b>Total</b>	<b>35</b>	<b>151</b>	<b>131</b>	<b>23</b>	<b>70</b>



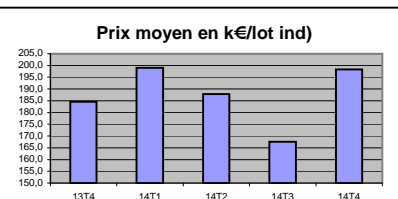
## Logements réservés

	13T4	14T1	14T2	14T3	14T4
<b>Nombre de logements</b>					
<b>Individuel (total)</b>	<b>15</b>	<b>5</b>	<b>13</b>	<b>7</b>	<b>21</b>
<b>Collectif (par taille)</b>					
1 et 2 pièces	51	39	32	23	36
3 pièces	51	28	33	17	42
4 pièces et +	13	11	9	9	20
<b>Total</b>	<b>115</b>	<b>78</b>	<b>74</b>	<b>49</b>	<b>98</b>



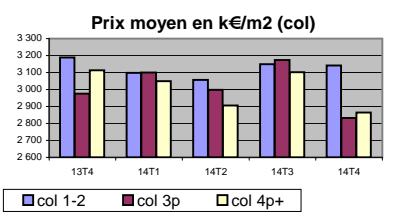
## Surface moyenne des logements (m2)

	13T4	14T1	14T2	14T3	14T4
<b>Individuel (total)</b>	<b>82,4</b>	<b>88,8</b>	<b>90,2</b>	<b>73,9</b>	<b>89,3</b>
<b>Collectif (par taille)</b>					
1 et 2 pièces	42,4	41,5	44,9	42,2	41,3
3 pièces	65,9	64,5	66,4	63,9	64,5
4 pièces et +	87,3	86,9	94,7	84,3	93,3
<b>Total</b>	<b>57,9</b>	<b>56,2</b>	<b>60,5</b>	<b>57,4</b>	<b>61,9</b>



## Prix moyen des logements

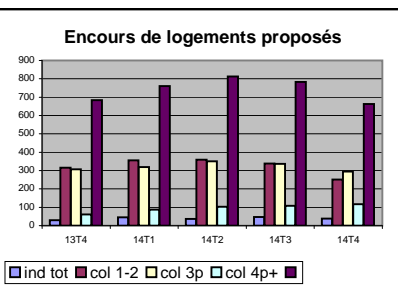
	13T4	14T1	14T2	14T3	14T4
<b>Individuel (K€/lot)</b>	<b>184,6</b>	<b>199,0</b>	<b>187,8</b>	<b>167,6</b>	<b>198,4</b>
<b>Collectif (€/m2)</b>					
1 et 2 pièces	3 188	3 099	3 057	3 150	3 142
3 pièces	2 975	3 099	2 998	3 174	2 833
4 pièces et +	3 113	3 049	2 906	3 102	2 864
<b>Total</b>	<b>3 068</b>	<b>3 088</b>	<b>3 000</b>	<b>3 146</b>	<b>2 918</b>



## Encours de logements proposés à la vente à la fin du trimestre

unité : Nombre de logements

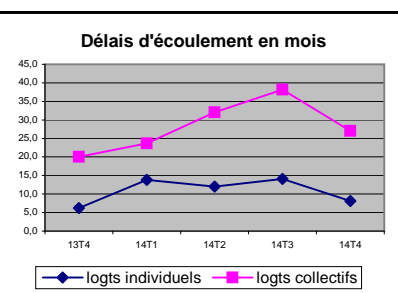
	13T4	14T1	14T2	14T3	14T4
<b>Individuel (total)</b>	<b>29</b>	<b>46</b>	<b>36</b>	<b>47</b>	<b>38</b>
<b>Collectif (par taille)</b>					
1 et 2 pièces	316	355	359	338	251
3 pièces	307	319	350	337	295
4 pièces et +	61	87	103	108	117
<b>Total</b>	<b>684</b>	<b>761</b>	<b>812</b>	<b>783</b>	<b>663</b>



## Délais d'écoulement de l'encours en mois de vente\*

	13T4	14T1	14T2	14T3	14T4
<b>Logements individuels</b>	<b>6,2</b>	<b>13,8</b>	<b>12,0</b>	<b>14,1</b>	<b>8,1</b>
<b>Logements collectifs</b>	<b>20,0</b>	<b>23,7</b>	<b>32,1</b>	<b>38,2</b>	<b>27,1</b>

\* Délai d'écoulement de l'encours (en mois de vente) = 3 x (encours à la fin du trimestre T / moyenne des réservés des deux trimestres T-1 et T)



# ECLN - Logements neufs (évolution sur 5 trimestres)

du 4ème trimestre 2013 au 4ème trimestre 2014

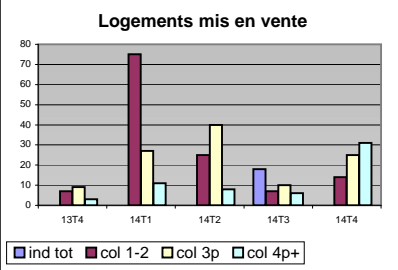
Zone: Ville d'Angers

N. B. : L'enquête ECLN est exhaustive sur les programmes de construction de cinq logements et plus destinés à la vente aux particuliers

## Logements mis en vente

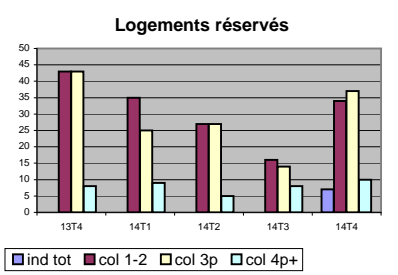
unité : Nombre de logements

	13T4	14T1	14T2	14T3	14T4
<b>Individuel (total)</b>	<b>0</b>	<b>0</b>	<b>0</b>	<b>18</b>	<b>0</b>
<b>Collectif (par taille)</b>					
1 et 2 pièces	7	75	25	7	14
3 pièces	9	27	40	10	25
4 pièces et +	3	11	8	6	31
<b>Total</b>	<b>19</b>	<b>113</b>	<b>73</b>	<b>23</b>	<b>70</b>



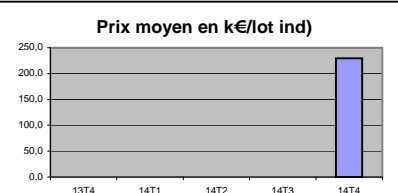
## Logements réservés

	13T4	14T1	14T2	14T3	14T4
<b>Nombre de logements</b>					
<b>Individuel (total)</b>	<b>0</b>	<b>ND</b>	<b>ND</b>	<b>ND</b>	<b>7</b>
<b>Collectif (par taille)</b>					
1 et 2 pièces	43	35	27	16	34
3 pièces	43	25	27	14	37
4 pièces et +	8	9	5	8	10
<b>Total</b>	<b>94</b>	<b>69</b>	<b>59</b>	<b>38</b>	<b>81</b>



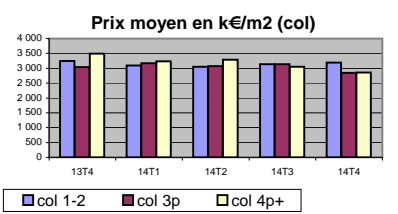
## Surface moyenne des logements (m2)

	13T4	14T1	14T2	14T3	14T4
<b>Individuel (total)</b>		<b>ND</b>	<b>ND</b>	<b>ND</b>	<b>97,3</b>
<b>Collectif (par taille)</b>					
1 et 2 pièces	43,0	41,3	45,3	41,4	41,0
3 pièces	66,1	64,4	65,9	64,5	63,8
4 pièces et +	89,9	86,9	89,4	84,0	94,0
<b>Total</b>	<b>57,6</b>	<b>55,6</b>	<b>58,4</b>	<b>58,9</b>	<b>58,0</b>



## Prix moyen des logements

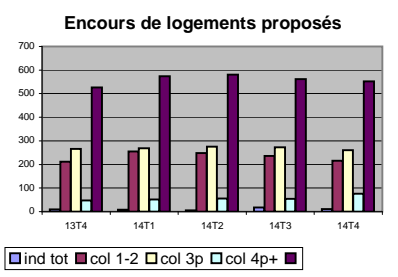
	13T4	14T1	14T2	14T3	14T4
<b>Individuel (K€/lot)</b>		<b>ND</b>	<b>ND</b>	<b>ND</b>	<b>229,4</b>
<b>Collectif (€/m2)</b>					
1 et 2 pièces	3 245	3 092	3 047	3 140	3 192
3 pièces	3 044	3 167	3 078	3 136	2 845
4 pièces et +	3 488	3 231	3 289	3 046	2 855
<b>Total</b>	<b>3 172</b>	<b>3 152</b>	<b>3 094</b>	<b>3 110</b>	<b>2 950</b>



## Encours de logements proposés à la vente à la fin du trimestre

unité : Nombre de logements

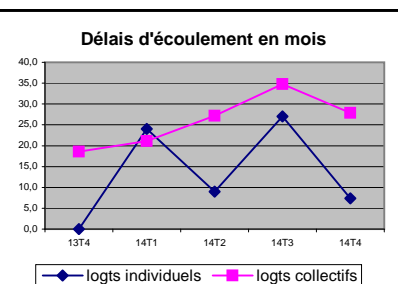
	13T4	14T1	14T2	14T3	14T4
<b>Individuel (total)</b>	<b>10</b>	<b>8</b>	<b>6</b>	<b>18</b>	<b>11</b>
<b>Collectif (par taille)</b>					
1 et 2 pièces	212	255	248	236	216
3 pièces	266	268	276	272	260
4 pièces et +	48	51	56	54	76
<b>Total</b>	<b>526</b>	<b>574</b>	<b>580</b>	<b>562</b>	<b>552</b>



## Délais d'écoulement de l'encours en mois de vente\*

	13T4	14T1	14T2	14T3	14T4
<b>Logements individuels</b>		24,0	9,0	27,0	7,3
<b>Logements collectifs</b>	18,6	21,1	27,2	34,8	27,8

\* Délai d'écoulement de l'encours (en mois de vente) = 3 x (encours à la fin du trimestre T / moyenne des réservés des deux trimestres T-1 et T)





# ECLN - Logements neufs (évolution sur 5 trimestres)

du 4ème trimestre 2013 au 4ème trimestre 2014

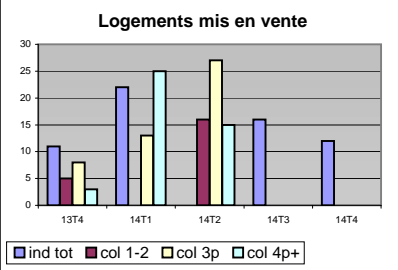
Zone: Banlieue d'Angers

N. B. : L'enquête ECLN est exhaustive sur les programmes de construction de cinq logements et plus destinés à la vente aux particuliers

## Logements mis en vente

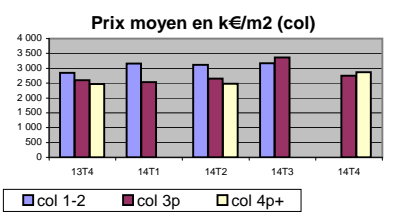
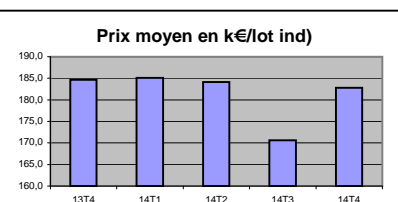
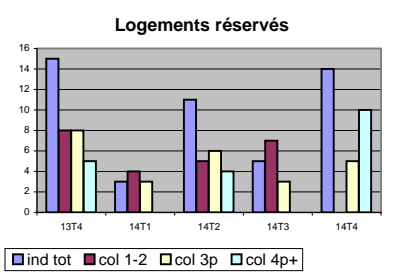
unité : Nombre de logements

	13T4	14T1	14T2	14T3	14T4
<b>Individuel (total)</b>	<b>11</b>	<b>22</b>	<b>0</b>	<b>16</b>	<b>12</b>
<b>Collectif (par taille)</b>					
1 et 2 pièces	5	0	16	0	0
3 pièces	8	13	27	0	0
4 pièces et +	3	25	15	0	0
<b>Total</b>	<b>16</b>	<b>38</b>	<b>58</b>	<b>0</b>	<b>0</b>



## Logements réservés

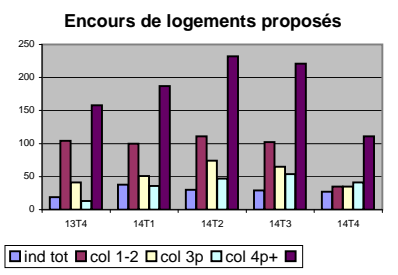
	13T4	14T1	14T2	14T3	14T4
<b>Nombre de logements</b>					
<b>Individuel (total)</b>	<b>15</b>	<b>3</b>	<b>11</b>	<b>5</b>	<b>14</b>
<b>Collectif (par taille)</b>					
1 et 2 pièces	8	4	5	7	ND
3 pièces	8	3	6	3	5
4 pièces et +	5	ND	4	ND	10
<b>Total</b>	<b>21</b>	<b>9</b>	<b>15</b>	<b>11</b>	<b>17</b>
<b>Surface moyenne des logements (m2)</b>					
<b>Individuel (total)</b>	<b>82,4</b>	<b>78,0</b>	<b>87,6</b>	<b>68,2</b>	<b>85,4</b>
<b>Collectif (par taille)</b>					
1 et 2 pièces	39,0	43,0	43,0	43,9	ND
3 pièces	64,6	65,0	68,7	61,0	70,2
4 pièces et +	83,2	ND	101,3	ND	92,6
<b>Total</b>	<b>59,3</b>	<b>60,1</b>	<b>68,8</b>	<b>52,5</b>	<b>80,5</b>
<b>Prix moyen des logements</b>					
<b>Individuel (K€/lot)</b>	<b>184,6</b>	<b>185,1</b>	<b>184,1</b>	<b>170,6</b>	<b>182,8</b>
<b>Collectif (€/m2)</b>					
1 et 2 pièces	2 851	3 160	3 116	3 171	ND
3 pièces	2 597	2 538	2 656	3 361	2 752
4 pièces et +	2 464	ND	2 484	ND	2 873
<b>Total</b>	<b>2 616</b>	<b>2 637</b>	<b>2 684</b>	<b>3 286</b>	<b>2 809</b>



## Encours de logements proposés à la vente à la fin du trimestre

unité : Nombre de logements

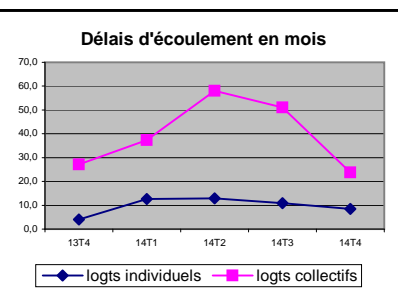
	13T4	14T1	14T2	14T3	14T4
<b>Individuel (total)</b>	<b>19</b>	<b>38</b>	<b>30</b>	<b>29</b>	<b>27</b>
<b>Collectif (par taille)</b>					
1 et 2 pièces	104	100	111	102	35
3 pièces	41	51	74	65	35
4 pièces et +	13	36	47	54	41
<b>Total</b>	<b>158</b>	<b>187</b>	<b>232</b>	<b>221</b>	<b>111</b>



## Délais d'écoulement de l'encours en mois de vente\*

	13T4	14T1	14T2	14T3	14T4
<b>Logements individuels</b>	<b>4,1</b>	<b>12,7</b>	<b>12,9</b>	<b>10,9</b>	<b>8,5</b>
<b>Logements collectifs</b>	<b>27,1</b>	<b>37,4</b>	<b>58,0</b>	<b>51,0</b>	<b>23,8</b>

\* Délai d'écoulement de l'encours (en mois de vente) = 3 x (encours à la fin du trimestre T / moyenne des réservés des deux trimestres T-1 et T)





# MAYENNE



source : DRE/ECLN

0 25 50 km

# ECLN - Logements neufs (évolution sur 5 trimestres)

du 4ème trimestre 2013 au 4ème trimestre 2014

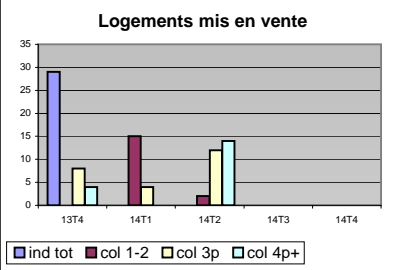
Zone: Mayenne

N. B. : L'enquête ECLN est exhaustive sur les programmes de construction de cinq logements et plus destinés à la vente aux particuliers

## Logements mis en vente

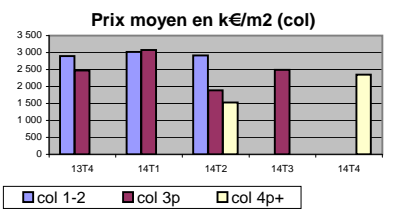
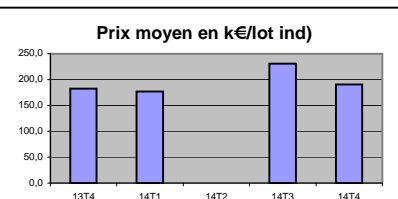
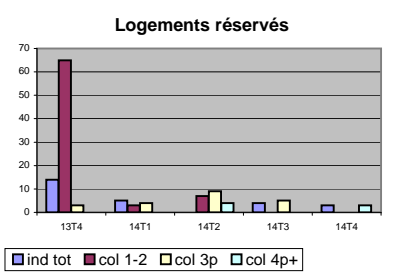
unité : Nombre de logements

	13T4	14T1	14T2	14T3	14T4
<b>Individuel (total)</b>	<b>29</b>	<b>0</b>	<b>0</b>	<b>0</b>	<b>0</b>
<b>Collectif (par taille)</b>					
1 et 2 pièces	0	15	2	0	0
3 pièces	8	4	12	0	0
4 pièces et +	4	0	14	0	0
<b>Total</b>	<b>12</b>	<b>19</b>	<b>28</b>	<b>0</b>	<b>0</b>



## Logements réservés

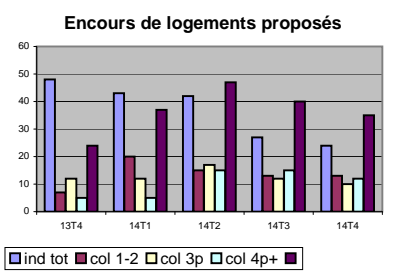
	13T4	14T1	14T2	14T3	14T4
<b>Nombre de logements</b>					
<b>Individuel (total)</b>	<b>14</b>	<b>5</b>	<b>ND</b>	<b>4</b>	<b>3</b>
<b>Collectif (par taille)</b>					
1 et 2 pièces	65	3	7	ND	0
3 pièces	3	4	9	5	ND
4 pièces et +	0	0	4	0	3
<b>Total</b>	<b>68</b>	<b>7</b>	<b>20</b>	<b>7</b>	<b>5</b>
<b>Surface moyenne des logements (m2)</b>					
<b>Individuel (total)</b>	<b>85,6</b>	<b>84,8</b>	<b>ND</b>	<b>100,0</b>	<b>89,0</b>
<b>Collectif (par taille)</b>					
1 et 2 pièces	40,2	43,0	43,3	ND	ND
3 pièces	67,3	65,0	65,9	69,2	ND
4 pièces et +			105,5		85,0
<b>Total</b>	<b>41,4</b>	<b>55,6</b>	<b>65,9</b>	<b>62,0</b>	<b>77,8</b>
<b>Prix moyen des logements</b>					
<b>Individuel (K€/lot)</b>	<b>182,4</b>	<b>177,1</b>	<b>ND</b>	<b>230,9</b>	<b>190,3</b>
<b>Collectif (€/m2)</b>					
1 et 2 pièces	2 892	3 023	2 914	ND	ND
3 pièces	2 475	3 077	1 887	2 494	ND
4 pièces et +			1 528		2 353
<b>Total</b>	<b>2 862</b>	<b>3 059</b>	<b>2 008</b>	<b>2 606</b>	<b>2 432</b>



## Encours de logements proposés à la vente à la fin du trimestre

unité : Nombre de logements

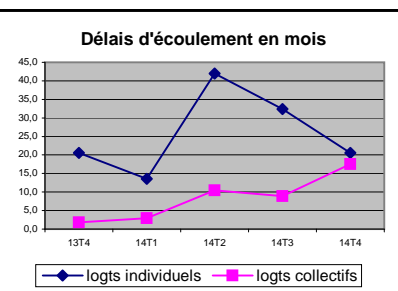
	13T4	14T1	14T2	14T3	14T4
<b>Individuel (total)</b>	<b>48</b>	<b>43</b>	<b>42</b>	<b>27</b>	<b>24</b>
<b>Collectif (par taille)</b>					
1 et 2 pièces	7	20	15	13	13
3 pièces	12	12	17	12	10
4 pièces et +	5	5	15	15	12
<b>Total</b>	<b>24</b>	<b>37</b>	<b>47</b>	<b>40</b>	<b>35</b>



## Délais d'écoulement de l'encours en mois de vente\*

	13T4	14T1	14T2	14T3	14T4
<b>Logements individuels</b>	<b>20,6</b>	<b>13,6</b>	<b>42,0</b>	<b>32,4</b>	<b>20,6</b>
<b>Logements collectifs</b>	<b>1,8</b>	<b>3,0</b>	<b>10,4</b>	<b>8,9</b>	<b>17,5</b>

\* Délai d'écoulement de l'encours (en mois de vente) = 3 x (encours à la fin du trimestre T / moyenne des réservés des deux trimestres T-1 et T)

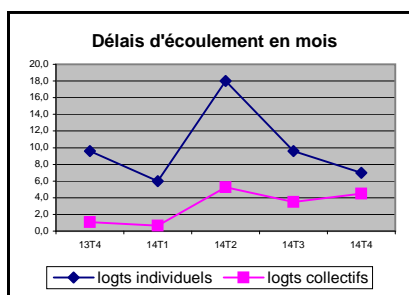
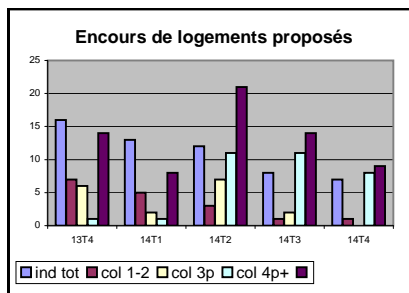
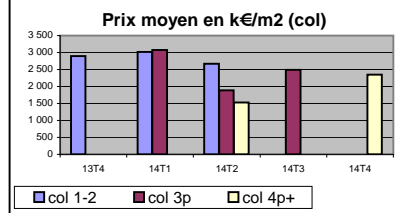
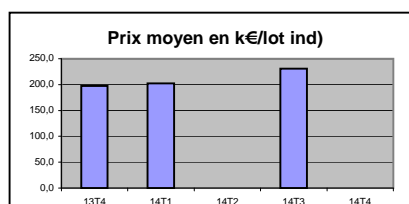
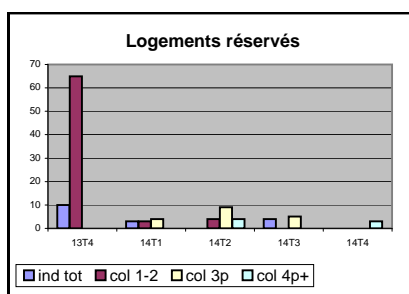
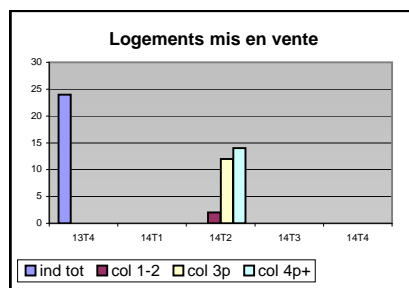


# ECLN - Logements neufs (évolution sur 5 trimestres)

du 4ème trimestre 2013 au 4ème trimestre 2014

Zone: UU de Laval

N. B. : L'enquête ECLN est exhaustive sur les programmes de construction de cinq logements et plus destinés à la vente aux particuliers



Logements mis en vente					
unité : Nombre de logements					
	13T4	14T1	14T2	14T3	14T4
<b>Individuel (total)</b>	<b>24</b>	<b>0</b>	<b>0</b>	<b>0</b>	<b>0</b>
<b>Collectif (par taille)</b>					
1 et 2 pièces	0	0	2	0	0
3 pièces	0	0	12	0	0
4 pièces et +	0	0	14	0	0
<b>Total</b>	<b>0</b>	<b>0</b>	<b>28</b>	<b>0</b>	<b>0</b>

Logements réservés					
	13T4	14T1	14T2	14T3	14T4
<b>Nombre de logements</b>					
<b>Individuel (total)</b>	<b>10</b>	<b>3</b>	<b>ND</b>	<b>4</b>	<b>ND</b>
<b>Collectif (par taille)</b>					
1 et 2 pièces	65	3	4	ND	0
3 pièces	ND	4	9	5	ND
4 pièces et +	0	0	4	0	3
<b>Total</b>	<b>66</b>	<b>7</b>	<b>17</b>	<b>7</b>	<b>5</b>
<b>Surface moyenne des logements (m2)</b>					
<b>Individuel (total)</b>	<b>85,3</b>	<b>86,7</b>	<b>ND</b>	<b>100,0</b>	<b>ND</b>
<b>Collectif (par taille)</b>					
1 et 2 pièces	40,2	43,0	40,5	ND	0
3 pièces	ND	65,0	65,9	69,2	ND
4 pièces et +	0	0	105,5	0	85,0
<b>Total</b>	<b>40,6</b>	<b>55,6</b>	<b>69,2</b>	<b>62,0</b>	<b>77,8</b>
<b>Prix moyen des logements</b>					
<b>Individuel (K€/lot)</b>	<b>197,6</b>	<b>202,4</b>	<b>ND</b>	<b>230,9</b>	<b>ND</b>
<b>Collectif (€/m2)</b>					
1 et 2 pièces	2 892	3 023	2 673	ND	0
3 pièces	ND	3 077	1 887	2 494	ND
4 pièces et +	0	0	1 528	0	2 353
<b>Total</b>	<b>2 894</b>	<b>3 059</b>	<b>1 867</b>	<b>2 606</b>	<b>2 432</b>

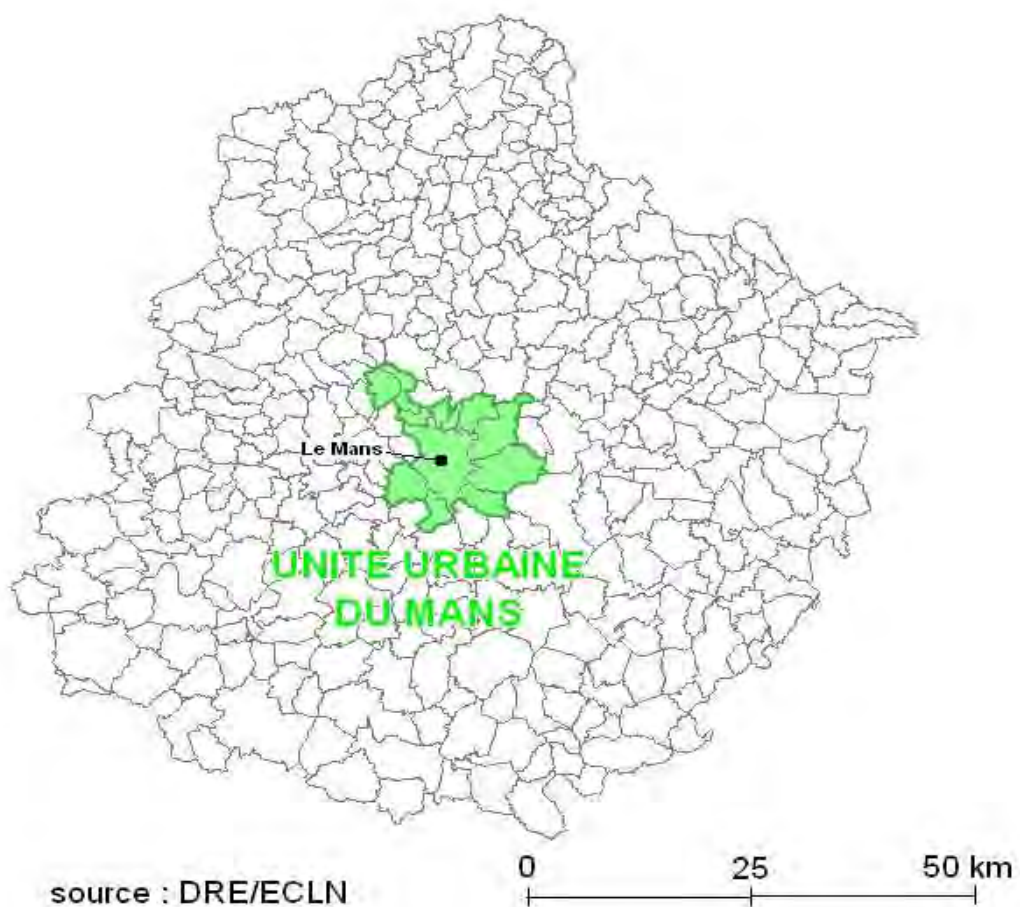
Encours de logements proposés à la vente à la fin du trimestre					
unité : Nombre de logements					
	13T4	14T1	14T2	14T3	14T4
<b>Individuel (total)</b>	<b>16</b>	<b>13</b>	<b>12</b>	<b>8</b>	<b>7</b>
<b>Collectif (par taille)</b>					
1 et 2 pièces	7	5	3	1	1
3 pièces	6	2	7	2	0
4 pièces et +	1	1	11	11	8
<b>Total</b>	<b>14</b>	<b>8</b>	<b>21</b>	<b>14</b>	<b>9</b>

Délais d'écoulement de l'encours en mois de vente*					
	13T4	14T1	14T2	14T3	14T4
<b>Logements individuels</b>	<b>9,6</b>	<b>6,0</b>	<b>18,0</b>	<b>9,6</b>	<b>7,0</b>
<b>Logements collectifs</b>	<b>1,1</b>	<b>0,7</b>	<b>5,3</b>	<b>3,5</b>	<b>4,5</b>

\* Délai d'écoulement de l'encours (en mois de vente) = 3 x (encours à la fin du trimestre T / moyenne des réservés des deux trimestres T-1 et T)



# SARTHE



# ECLN - Logements neufs (évolution sur 5 trimestres)

du 4ème trimestre 2013 au 4ème trimestre 2014

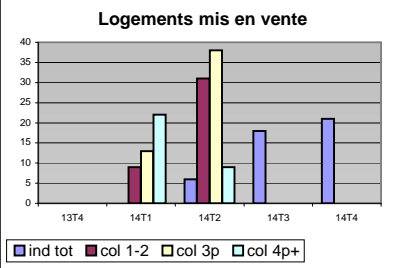
Zone: Sarthe

N. B. : L'enquête ECLN est exhaustive sur les programmes de construction de cinq logements et plus destinés à la vente aux particuliers

## Logements mis en vente

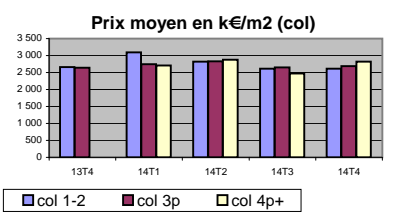
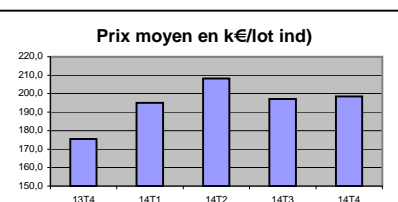
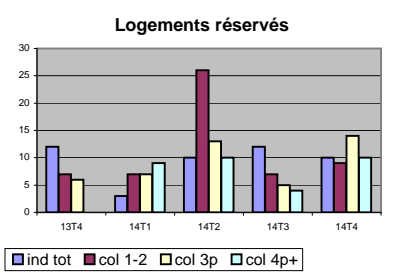
unité : Nombre de logements

	13T4	14T1	14T2	14T3	14T4
<b>Individuel (total)</b>	<b>0</b>	<b>0</b>	<b>6</b>	<b>18</b>	<b>21</b>
<b>Collectif (par taille)</b>					
1 et 2 pièces	0	9	31	0	0
3 pièces	0	13	38	0	0
4 pièces et +	0	22	9	0	0
<b>Total</b>	<b>0</b>	<b>44</b>	<b>78</b>	<b>0</b>	<b>0</b>



## Logements réservés

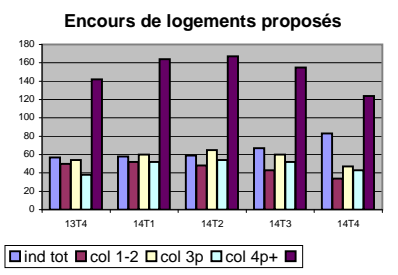
	13T4	14T1	14T2	14T3	14T4
<b>Nombre de logements</b>					
<b>Individuel (total)</b>	<b>12</b>	<b>3</b>	<b>10</b>	<b>12</b>	<b>10</b>
<b>Collectif (par taille)</b>					
1 et 2 pièces	7	7	26	7	9
3 pièces	6	7	13	5	14
4 pièces et +	ND	9	10	4	10
<b>Total</b>	<b>14</b>	<b>23</b>	<b>49</b>	<b>16</b>	<b>33</b>
<b>Surface moyenne des logements (m2)</b>					
<b>Individuel (total)</b>	<b>85,0</b>	<b>79,0</b>	<b>101,0</b>	<b>79,3</b>	<b>88,1</b>
<b>Collectif (par taille)</b>					
1 et 2 pièces	46,6	34,4	41,7	46,9	47,0
3 pièces	79,5	71,1	71,7	75,4	70,3
4 pièces et +	ND	106,4	100,3	106,8	102,3
<b>Total</b>	<b>64,3</b>	<b>73,8</b>	<b>61,6</b>	<b>70,8</b>	<b>73,6</b>
<b>Prix moyen des logements</b>					
<b>Individuel (K€/lot)</b>	<b>175,5</b>	<b>195,1</b>	<b>208,3</b>	<b>197,2</b>	<b>198,6</b>
<b>Collectif (€/m2)</b>					
1 et 2 pièces	2 656	3 095	2 825	2 610	2 617
3 pièces	2 639	2 743	2 828	2 655	2 693
4 pièces et +	ND	2 707	2 875	2 471	2 822
<b>Total</b>	<b>2 721</b>	<b>2 773</b>	<b>2 843</b>	<b>2 572</b>	<b>2 734</b>



## Encours de logements proposés à la vente à la fin du trimestre

unité : Nombre de logements

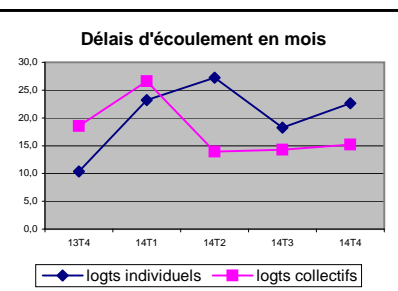
	13T4	14T1	14T2	14T3	14T4
<b>Individuel (total)</b>	<b>57</b>	<b>58</b>	<b>59</b>	<b>67</b>	<b>83</b>
<b>Collectif (par taille)</b>					
1 et 2 pièces	50	52	48	43	34
3 pièces	54	60	65	60	47
4 pièces et +	38	52	54	52	43
<b>Total</b>	<b>142</b>	<b>164</b>	<b>167</b>	<b>155</b>	<b>124</b>



## Délais d'écoulement de l'encours en mois de vente\*

	13T4	14T1	14T2	14T3	14T4
<b>Logements individuels</b>	<b>10,4</b>	<b>23,2</b>	<b>27,2</b>	<b>18,3</b>	<b>22,6</b>
<b>Logements collectifs</b>	<b>18,5</b>	<b>26,6</b>	<b>13,9</b>	<b>14,3</b>	<b>15,2</b>

\* Délai d'écoulement de l'encours (en mois de vente) = 3 x (encours à la fin du trimestre T / moyenne des réservés des deux trimestres T-1 et T)





# ECLN - Logements neufs (évolution sur 5 trimestres)

du 4ème trimestre 2013 au 4ème trimestre 2014

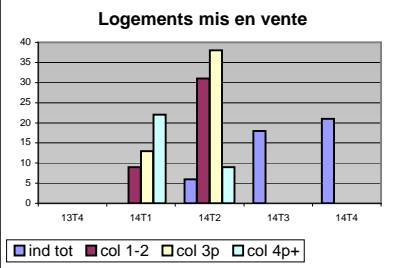
Zone: UU du Mans

N. B. : L'enquête ECLN est exhaustive sur les programmes de construction de cinq logements et plus destinés à la vente aux particuliers

## Logements mis en vente

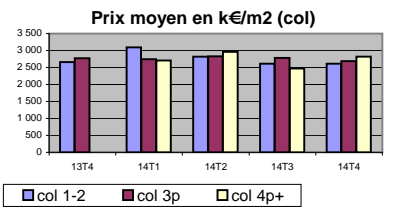
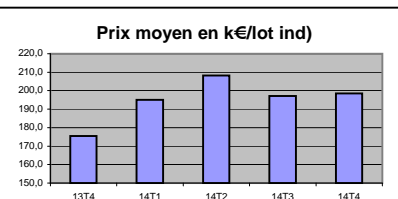
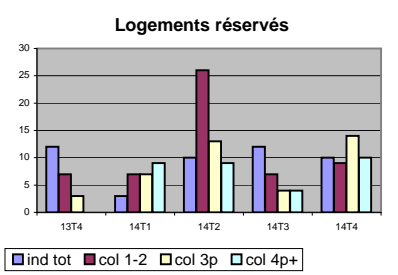
unité : Nombre de logements

	13T4	14T1	14T2	14T3	14T4
<b>Individuel (total)</b>	0	0	6	18	21
<b>Collectif (par taille)</b>					
1 et 2 pièces	0	9	31	0	0
3 pièces	0	13	38	0	0
4 pièces et +	0	22	9	0	0
<b>Total</b>	0	44	78	0	0



## Logements réservés

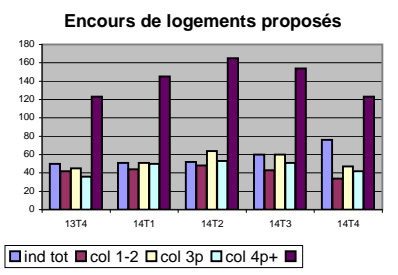
	13T4	14T1	14T2	14T3	14T4
<b>Nombre de logements</b>					
<b>Individuel (total)</b>	12	3	10	12	10
<b>Collectif (par taille)</b>					
1 et 2 pièces	7	7	26	7	9
3 pièces	3	7	13	4	14
4 pièces et +	ND	9	9	4	10
<b>Total</b>	11	23	48	15	33
<b>Surface moyenne des logements (m2)</b>					
<b>Individuel (total)</b>	85,0	79,0	101,0	79,3	88,1
<b>Collectif (par taille)</b>					
1 et 2 pièces	46,6	34,4	41,7	46,9	47,0
3 pièces	66,0	71,1	71,7	65,3	70,3
4 pièces et +	ND	106,4	97,0	106,8	102,3
<b>Total</b>	56,5	73,8	60,2	67,7	73,6
<b>Prix moyen des logements</b>					
<b>Individuel (K€/lot)</b>	175,5	195,1	208,3	197,2	198,6
<b>Collectif (€/m2)</b>					
1 et 2 pièces	2 656	3 095	2 825	2 610	2 617
3 pièces	2 773	2 743	2 828	2 785	2 693
4 pièces et +	ND	2 707	2 960	2 471	2 822
<b>Total</b>	2 800	2 773	2 867	2 596	2 734



## Encours de logements proposés à la vente à la fin du trimestre

unité : Nombre de logements

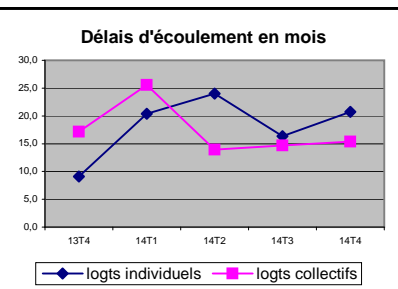
	13T4	14T1	14T2	14T3	14T4
<b>Individuel (total)</b>	50	51	52	60	76
<b>Collectif (par taille)</b>					
1 et 2 pièces	42	44	48	43	34
3 pièces	45	51	64	60	47
4 pièces et +	36	50	53	51	42
<b>Total</b>	123	145	165	154	123



## Délais d'écoulement de l'encours en mois de vente\*

	13T4	14T1	14T2	14T3	14T4
<b>Logements individuels</b>	9,1	20,4	24,0	16,4	20,7
<b>Logements collectifs</b>	17,2	25,6	13,9	14,7	15,4

\* Délai d'écoulement de l'encours (en mois de vente) = 3 x (encours à la fin du trimestre T / moyenne des réservés des deux trimestres T-1 et T)





# VENDEE



© I.G.N. BD CARTO V.98  
source : DRE/ECLN

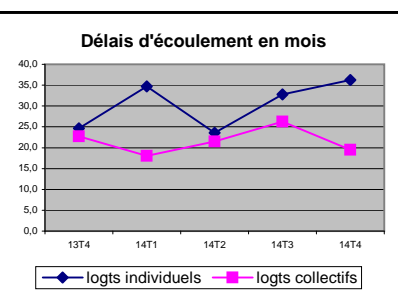
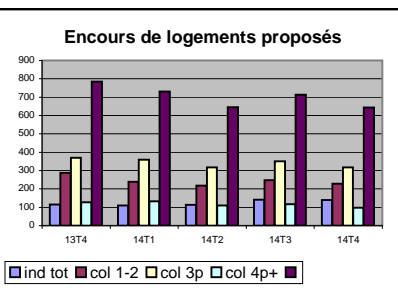
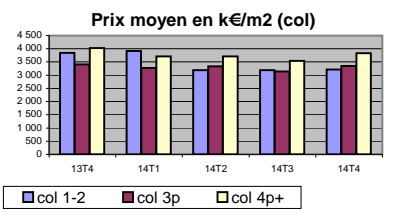
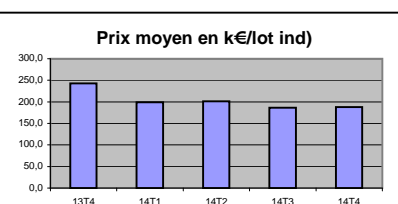
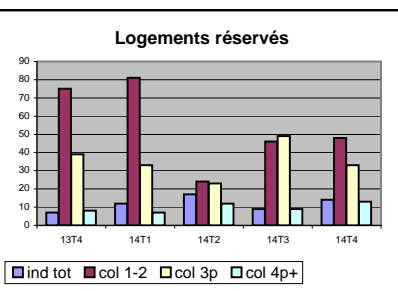
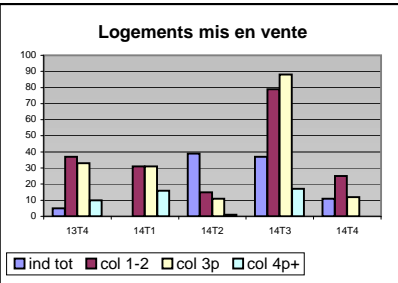
0 25 50 km

# ECLN - Logements neufs (évolution sur 5 trimestres)

du 4ème trimestre 2013 au 4ème trimestre 2014

Zone: Vendée

N. B. : L'enquête ECLN est exhaustive sur les programmes de construction de cinq logements et plus destinés à la vente aux particuliers



**Logements mis en vente**  
unité : Nombre de logements

	13T4	14T1	14T2	14T3	14T4
<b>Individuel (total)</b>	5	0	39	37	11
<b>Collectif (par taille)</b>					
1 et 2 pièces	37	31	15	79	25
3 pièces	33	31	11	88	12
4 pièces et +	10	16	1	17	0
<b>Total</b>	80	78	27	184	37

**Logements réservés**

	13T4	14T1	14T2	14T3	14T4
<b>Nombre de logements</b>					
<b>Individuel (total)</b>	7	12	17	9	14
<b>Collectif (par taille)</b>					
1 et 2 pièces	75	81	24	46	48
3 pièces	39	33	23	49	33
4 pièces et +	8	7	12	9	13
<b>Total</b>	122	121	59	104	94
<b>Surface moyenne des logements (m2)</b>					
<b>Individuel (total)</b>	77,7	66,8	72,3	67,3	66,2
<b>Collectif (par taille)</b>					
1 et 2 pièces	36,6	39,7	44,9	42,8	41,6
3 pièces	64,6	69,2	65,8	67,6	66,1
4 pièces et +	80,6	87,3	84,8	88,8	87,8
<b>Total</b>	48,4	50,5	61,2	58,5	56,6
<b>Prix moyen des logements</b>					
<b>Individuel (K€/lot)</b>	242,6	199,1	201,5	186,7	187,6
<b>Collectif (€/m2)</b>					
1 et 2 pièces	3 839	3 915	3 194	3 196	3 219
3 pièces	3 412	3 271	3 340	3 139	3 346
4 pièces et +	4 031	3 717	3 708	3 544	3 836
<b>Total</b>	3 678	3 654	3 400	3 210	3 403

**Encours de logements proposés à la vente à la fin du trimestre**  
unité : Nombre de logements

	13T4	14T1	14T2	14T3	14T4
<b>Individuel (total)</b>	115	110	114	142	139
<b>Collectif (par taille)</b>					
1 et 2 pièces	288	239	218	247	229
3 pièces	369	359	317	350	318
4 pièces et +	128	133	110	116	97
<b>Total</b>	785	731	645	713	644

**Délais d'écoulement de l'encours en mois de vente\***

	13T4	14T1	14T2	14T3	14T4
<b>Logements individuels</b>	24,6	34,7	23,6	32,8	36,3
<b>Logements collectifs</b>	22,8	18,0	21,5	26,2	19,5

\* Délai d'écoulement de l'encours (en mois de vente) = 3 x (encours à la fin du trimestre T / moyenne des réservés des deux trimestres T-1 et T)

# ECLN - Logements neufs (évolution sur 5 trimestres)

du 4ème trimestre 2013 au 4ème trimestre 2014

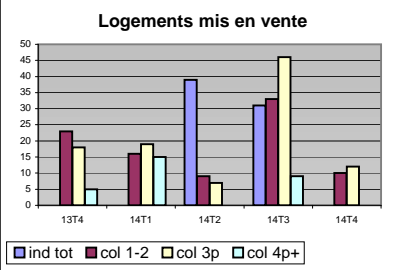
## Zone: Zone Touristique Littorale 85

N. B. : L'enquête ECLN est exhaustive sur les programmes de construction de cinq logements et plus destinés à la vente aux particuliers

### Logements mis en vente

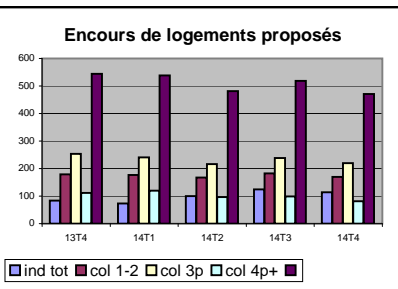
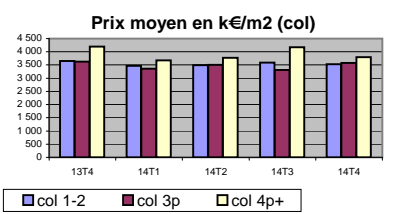
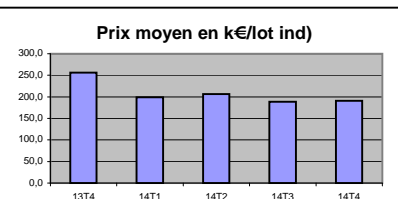
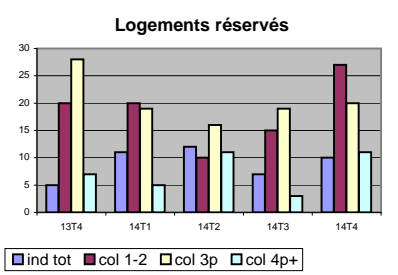
unité : Nombre de logements

	13T4	14T1	14T2	14T3	14T4
<b>Individuel (total)</b>	<b>0</b>	<b>0</b>	<b>39</b>	<b>31</b>	<b>0</b>
<b>Collectif (par taille)</b>					
1 et 2 pièces	23	16	9	33	10
3 pièces	18	19	7	46	12
4 pièces et +	5	15	0	9	0
<b>Total</b>	<b>46</b>	<b>50</b>	<b>16</b>	<b>88</b>	<b>22</b>



### Logements réservés

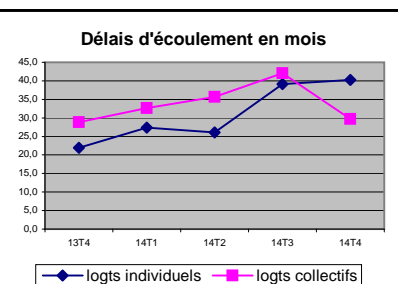
	13T4	14T1	14T2	14T3	14T4
<b>Nombre de logements</b>					
<b>Individuel (total)</b>	<b>5</b>	<b>11</b>	<b>12</b>	<b>7</b>	<b>10</b>
<b>Collectif (par taille)</b>					
1 et 2 pièces	20	20	10	15	27
3 pièces	28	19	16	19	20
4 pièces et +	7	5	11	3	11
<b>Total</b>	<b>55</b>	<b>44</b>	<b>37</b>	<b>37</b>	<b>58</b>
<b>Surface moyenne des logements (m2)</b>					
<b>Individuel (total)</b>	<b>72,8</b>	<b>64,0</b>	<b>64,8</b>	<b>63,7</b>	<b>61,4</b>
<b>Collectif (par taille)</b>					
1 et 2 pièces	41,9	44,7	45,5	44,5	43,3
3 pièces	64,0	66,8	64,1	64,7	66,7
4 pièces et +	79,1	90,0	84,5	80,3	84,1
<b>Total</b>	<b>57,9</b>	<b>59,4</b>	<b>65,1</b>	<b>57,8</b>	<b>59,1</b>
<b>Prix moyen des logements</b>					
<b>Individuel (K€/lot)</b>	<b>256,0</b>	<b>198,8</b>	<b>206,3</b>	<b>188,6</b>	<b>190,9</b>
<b>Collectif (€/m2)</b>					
1 et 2 pièces	3 653	3 471	3 492	3 584	3 536
3 pièces	3 626	3 365	3 511	3 307	3 578
4 pièces et +	4 202	3 673	3 778	4 174	3 797
<b>Total</b>	<b>3 733</b>	<b>3 454</b>	<b>3 610</b>	<b>3 492</b>	<b>3 623</b>



### Encours de logements proposés à la vente à la fin du trimestre

unité : Nombre de logements

	13T4	14T1	14T2	14T3	14T4
<b>Individuel (total)</b>	<b>84</b>	<b>73</b>	<b>100</b>	<b>124</b>	<b>114</b>
<b>Collectif (par taille)</b>					
1 et 2 pièces	179	177	168	182	170
3 pièces	253	241	216	238	220
4 pièces et +	112	120	97	99	81
<b>Total</b>	<b>544</b>	<b>538</b>	<b>481</b>	<b>519</b>	<b>471</b>



### Délais d'écoulement de l'encours en mois de vente\*

	13T4	14T1	14T2	14T3	14T4
<b>Logements individuels</b>	<b>21,9</b>	<b>27,4</b>	<b>26,1</b>	<b>39,2</b>	<b>40,2</b>
<b>Logements collectifs</b>	<b>28,9</b>	<b>32,6</b>	<b>35,6</b>	<b>42,1</b>	<b>29,7</b>

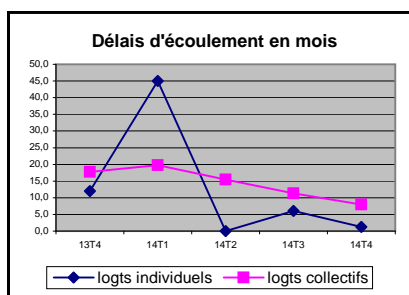
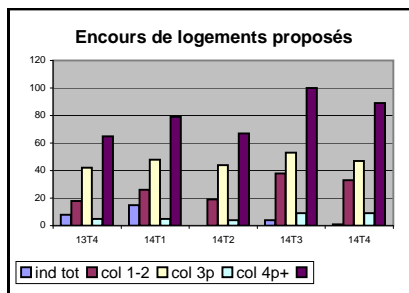
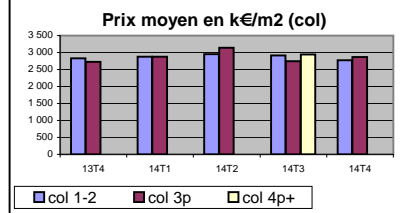
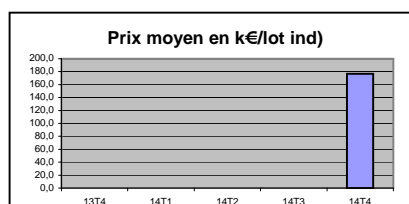
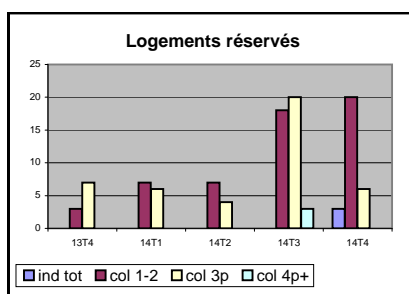
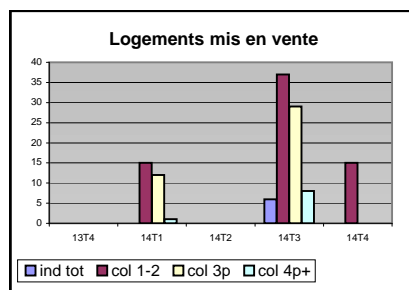
\* Délai d'écoulement de l'encours (en mois de vente) = 3 x (encours à la fin du trimestre T / moyenne des réservés des deux trimestres T-1 et T)

# ECLN - Logements neufs (évolution sur 5 trimestres)

du 4ème trimestre 2013 au 4ème trimestre 2014

Zone: UU de la Roche-sur-Yon

N. B. : L'enquête ECLN est exhaustive sur les programmes de construction de cinq logements et plus destinés à la vente aux particuliers



Logements mis en vente					
unité : Nombre de logements					
	13T4	14T1	14T2	14T3	14T4
<b>Individuel (total)</b>	0	0	0	6	0
<b>Collectif (par taille)</b>					
1 et 2 pièces	0	15	0	37	15
3 pièces	0	12	0	29	0
4 pièces et +	0	1	0	8	0
<b>Total</b>	0	28	0	74	15

Logements réservés					
	13T4	14T1	14T2	14T3	14T4
<b>Nombre de logements</b>					
<b>Individuel (total)</b>	ND	ND	ND	ND	3
<b>Collectif (par taille)</b>					
1 et 2 pièces	3	7	7	18	20
3 pièces	7	6	4	20	6
4 pièces et +	0	ND	ND	3	0
<b>Total</b>	10	14	12	41	26
<b>Surface moyenne des logements (m2)</b>					
<b>Individuel (total)</b>	ND	ND	ND	ND	81,0
<b>Collectif (par taille)</b>					
1 et 2 pièces	39,3	38,9	44,0	42,1	39,1
3 pièces	66,0	71,0	70,0	68,6	63,5
4 pièces et +	0	ND	ND	95,0	0
<b>Total</b>	58,0	55,6	56,4	58,9	44,7
<b>Prix moyen des logements</b>					
<b>Individuel (K€/lot)</b>	ND	ND	ND	ND	176,5
<b>Collectif (€/m2)</b>					
1 et 2 pièces	2 831	2 878	2 955	2 915	2 771
3 pièces	2 723	2 880	3 139	2 741	2 868
4 pièces et +	0	ND	ND	2 947	0
<b>Total</b>	2 745	3 055	3 034	2 820	2 803

Encours de logements proposés à la vente à la fin du trimestre					
unité : Nombre de logements					
	13T4	14T1	14T2	14T3	14T4
<b>Individuel (total)</b>	8	15	0	4	1
<b>Collectif (par taille)</b>					
1 et 2 pièces	18	26	19	38	33
3 pièces	42	48	44	53	47
4 pièces et +	5	5	4	9	9
<b>Total</b>	65	79	67	100	89

Délais d'écoulement de l'encours en mois de vente*					
	13T4	14T1	14T2	14T3	14T4
<b>Logements individuels</b>	12,0	45,0	0,0	6,0	1,2
<b>Logements collectifs</b>	17,7	19,8	15,5	11,3	8,0

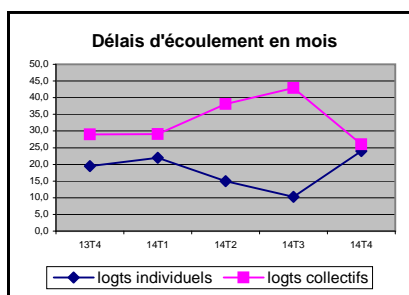
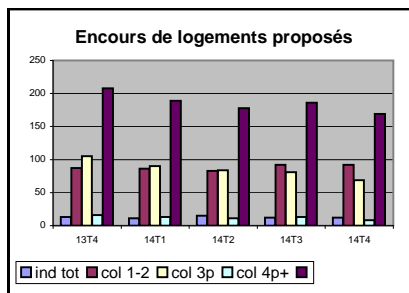
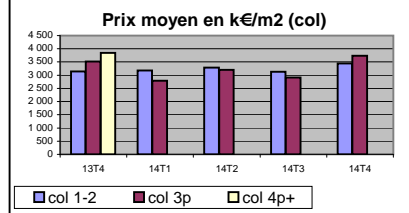
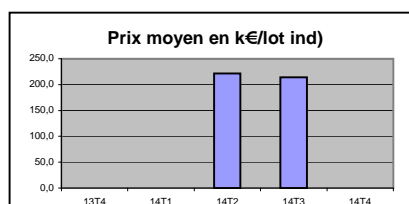
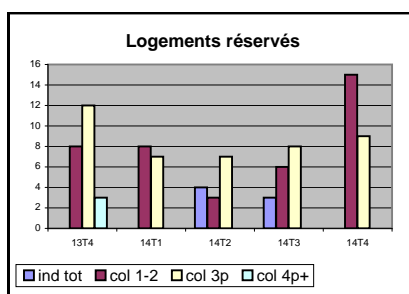
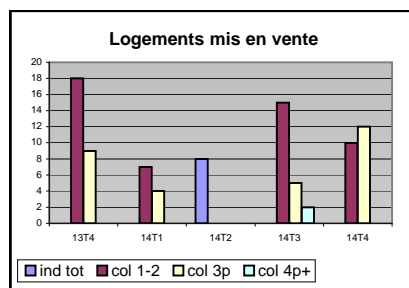
\* Délai d'écoulement de l'encours (en mois de vente) = 3 x (encours à la fin du trimestre T / moyenne des réservés des deux trimestres T-1 et T)

# ECLN - Logements neufs (évolution sur 5 trimestres)

du 4ème trimestre 2013 au 4ème trimestre 2014

## Zone: Littoral Pays de Monts

N. B. : L'enquête ECLN est exhaustive sur les programmes de construction de cinq logements et plus destinés à la vente aux particuliers



**Logements mis en vente**  
unité : Nombre de logements

	13T4	14T1	14T2	14T3	14T4
<b>Individuel (total)</b>	0	0	8	0	0
<b>Collectif (par taille)</b>					
1 et 2 pièces	18	7	0	15	10
3 pièces	9	4	0	5	12
4 pièces et +	0	0	0	2	0
<b>Total</b>	<b>27</b>	<b>11</b>	<b>0</b>	<b>22</b>	<b>22</b>

**Logements réservés**

	13T4	14T1	14T2	14T3	14T4
<b>Nombre de logements</b>					
<b>Individuel (total)</b>	ND	ND	4	3	0
<b>Collectif (par taille)</b>					
1 et 2 pièces	8	8	3	6	15
3 pièces	12	7	7	8	9
4 pièces et +	3	ND	ND	0	ND
<b>Total</b>	<b>23</b>	<b>16</b>	<b>12</b>	<b>14</b>	<b>25</b>
<b>Surface moyenne des logements (m2)</b>					
<b>Individuel (total)</b>	ND	ND	67,0	64,0	
<b>Collectif (par taille)</b>					
1 et 2 pièces	40,4	47,5	43,7	45,5	43,3
3 pièces	62,3	67,9	63,9	65,5	70,4
4 pièces et +	77,3	ND	ND	0	ND
<b>Total</b>	<b>56,7</b>	<b>60,0</b>	<b>61,3</b>	<b>56,9</b>	<b>54,8</b>
<b>Prix moyen des logements</b>					
<b>Individuel (K€/lot)</b>	ND	ND	221,8	214,0	
<b>Collectif (€/m2)</b>					
1 et 2 pièces	3 142	3 183	3 290	3 124	3 443
3 pièces	3 519	2 789	3 201	2 911	3 731
4 pièces et +	3 845	ND	ND	ND	ND
<b>Total</b>	<b>3 483</b>	<b>3 072</b>	<b>3 202</b>	<b>2 984</b>	<b>3 509</b>

**Encours de logements proposés à la vente à la fin du trimestre**  
unité : Nombre de logements

	13T4	14T1	14T2	14T3	14T4
<b>Individuel (total)</b>	13	11	15	12	12
<b>Collectif (par taille)</b>					
1 et 2 pièces	87	86	83	92	92
3 pièces	105	90	84	81	69
4 pièces et +	16	13	11	13	8
<b>Total</b>	<b>208</b>	<b>189</b>	<b>178</b>	<b>186</b>	<b>169</b>

**Délais d'écoulement de l'encours en mois de vente\***

	13T4	14T1	14T2	14T3	14T4
<b>Logements individuels</b>	19,5	22,0	15,0	10,3	24,0
<b>Logements collectifs</b>	29,0	29,1	38,1	42,9	26,0

\* Délai d'écoulement de l'encours (en mois de vente) = 3 x (encours à la fin du trimestre T / moyenne des réservés des deux trimestres T-1 et T)

# ECLN - Logements neufs (évolution sur 5 trimestres)

du 4ème trimestre 2013 au 4ème trimestre 2014

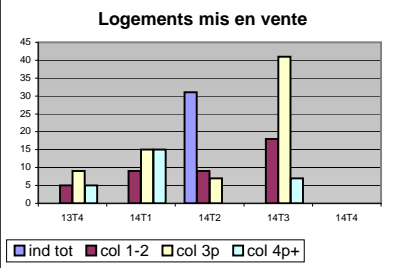
Zone: Littoral Pays d'Olonne

N. B. : L'enquête ECLN est exhaustive sur les programmes de construction de cinq logements et plus destinés à la vente aux particuliers

## Logements mis en vente

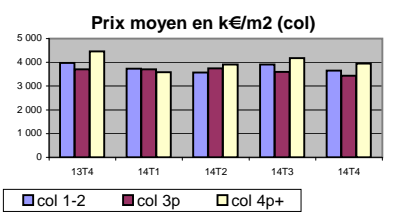
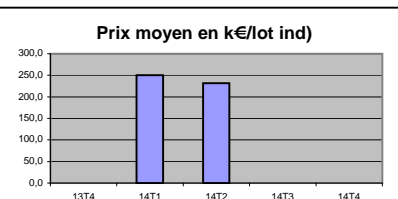
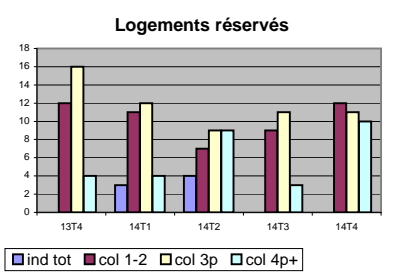
unité : Nombre de logements

	13T4	14T1	14T2	14T3	14T4
<b>Individuel (total)</b>	<b>0</b>	<b>0</b>	<b>31</b>	<b>0</b>	<b>0</b>
<b>Collectif (par taille)</b>					
1 et 2 pièces	5	9	9	18	0
3 pièces	9	15	7	41	0
4 pièces et +	5	15	0	7	0
<b>Total</b>	<b>19</b>	<b>39</b>	<b>16</b>	<b>66</b>	<b>0</b>



## Logements réservés

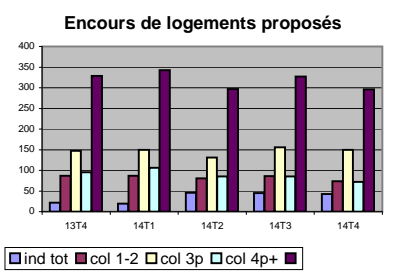
	13T4	14T1	14T2	14T3	14T4
<b>Nombre de logements</b>					
<b>Individuel (total)</b>	<b>ND</b>	<b>3</b>	<b>4</b>	<b>ND</b>	<b>ND</b>
<b>Collectif (par taille)</b>					
1 et 2 pièces	12	11	7	9	12
3 pièces	16	12	9	11	11
4 pièces et +	4	4	9	3	10
<b>Total</b>	<b>32</b>	<b>27</b>	<b>25</b>	<b>23</b>	<b>33</b>
<b>Surface moyenne des logements (m2)</b>					
<b>Individuel (total)</b>	<b>ND</b>	<b>85,0</b>	<b>75,5</b>	<b>ND</b>	<b>ND</b>
<b>Collectif (par taille)</b>					
1 et 2 pièces	42,9	42,0	46,3	43,8	43,3
3 pièces	65,2	66,2	64,3	64,2	63,6
4 pièces et +	80,5	86,3	85,7	80,3	84,0
<b>Total</b>	<b>58,8</b>	<b>59,3</b>	<b>67,0</b>	<b>58,3</b>	<b>62,4</b>
<b>Prix moyen des logements</b>					
<b>Individuel (K€/lot)</b>	<b>ND</b>	<b>250,5</b>	<b>231,5</b>	<b>ND</b>	<b>ND</b>
<b>Collectif (€/m2)</b>					
1 et 2 pièces	3 973	3 732	3 573	3 903	3 652
3 pièces	3 703	3 709	3 750	3 601	3 440
4 pièces et +	4 460	3 588	3 911	4 174	3 943
<b>Total</b>	<b>3 906</b>	<b>3 690</b>	<b>3 790</b>	<b>3 793</b>	<b>3 698</b>



## Encours de logements proposés à la vente à la fin du trimestre

unité : Nombre de logements

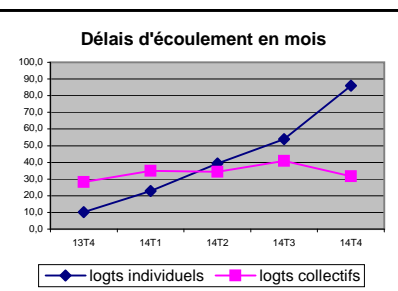
	13T4	14T1	14T2	14T3	14T4
<b>Individuel (total)</b>	<b>22</b>	<b>19</b>	<b>46</b>	<b>45</b>	<b>43</b>
<b>Collectif (par taille)</b>					
1 et 2 pièces	87	87	81	86	74
3 pièces	147	150	131	156	150
4 pièces et +	95	106	85	85	72
<b>Total</b>	<b>329</b>	<b>343</b>	<b>297</b>	<b>327</b>	<b>296</b>



## Délais d'écoulement de l'encours en mois de vente\*

	13T4	14T1	14T2	14T3	14T4
<b>Logements individuels</b>	<b>10,2</b>	<b>22,8</b>	<b>39,4</b>	<b>54,0</b>	<b>86,0</b>
<b>Logements collectifs</b>	<b>28,2</b>	<b>34,9</b>	<b>34,3</b>	<b>40,9</b>	<b>31,7</b>

\* Délai d'écoulement de l'encours (en mois de vente) = 3 x (encours à la fin du trimestre T / moyenne des réservés des deux trimestres T-1 et T)





# ECLN - Logements neufs (évolution sur 5 trimestres)

du 4ème trimestre 2013 au 4ème trimestre 2014

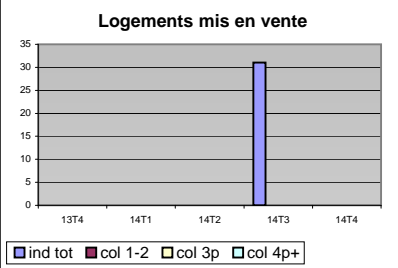
Zone: Littoral Sud Vendéen

N. B. : L'enquête ECLN est exhaustive sur les programmes de construction de cinq logements et plus destinés à la vente aux particuliers

## Logements mis en vente

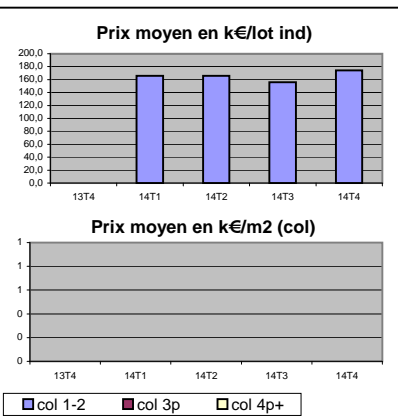
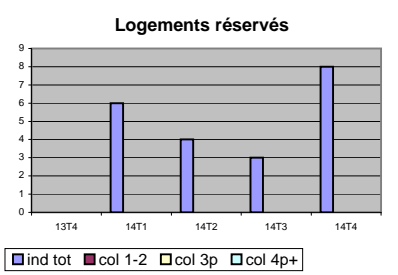
unité : Nombre de logements

	13T4	14T1	14T2	14T3	14T4
<b>Individuel (total)</b>	0	0	0	31	0
<b>Collectif (par taille)</b>					
1 et 2 pièces	0	0	0	0	0
3 pièces	0	0	0	0	0
4 pièces et +	0	0	0	0	0
<b>Total</b>	0	0	0	0	0



## Logements réservés

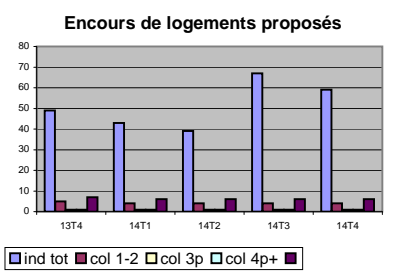
	13T4	14T1	14T2	14T3	14T4
<b>Nombre de logements</b>					
<b>Individuel (total)</b>	ND	6	4	3	8
<b>Collectif (par taille)</b>					
1 et 2 pièces	0	ND	0	0	0
3 pièces	0	0	0	0	0
4 pièces et +	0	0	0	0	0
<b>Total</b>	0	ND	0	0	0
<b>Surface moyenne des logements (m2)</b>					
<b>Individuel (total)</b>	ND	54,2	51,8	63,0	56,8
<b>Collectif (par taille)</b>					
1 et 2 pièces		ND			
3 pièces					
4 pièces et +					
<b>Total</b>		ND			
<b>Prix moyen des logements</b>					
<b>Individuel (K€/lot)</b>	ND	165,7	165,8	156,0	174,1
<b>Collectif (€/m2)</b>					
1 et 2 pièces		ND			
3 pièces					
4 pièces et +					
<b>Total</b>		ND			



## Encours de logements proposés à la vente à la fin du trimestre

unité : Nombre de logements

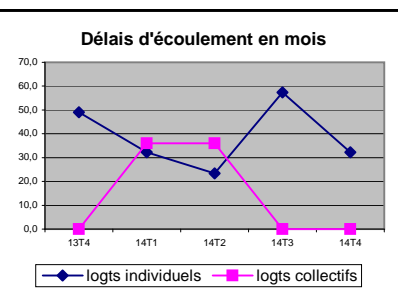
	13T4	14T1	14T2	14T3	14T4
<b>Individuel (total)</b>	49	43	39	67	59
<b>Collectif (par taille)</b>					
1 et 2 pièces	5	4	4	4	4
3 pièces	1	1	1	1	1
4 pièces et +	1	1	1	1	1
<b>Total</b>	7	6	6	6	6



## Délais d'écoulement de l'encours en mois de vente\*

	13T4	14T1	14T2	14T3	14T4
<b>Logements individuels</b>	49,0	32,3	23,4	57,4	32,2
<b>Logements collectifs</b>		36,0	36,0		

\* Délai d'écoulement de l'encours (en mois de vente) = 3 x (encours à la fin du trimestre T / moyenne des réservés des deux trimestres T-1 et T)



# NOTICE METHODOLOGIQUE

## **1. CHAMP DE L'ENQUETE**

---

### **1.1. - Champ géographique**

Cette enquête, réalisée tous les trimestres par la Direction Régionale de l'Environnement, de l'Aménagement et du Logement, Service Connaissance et Evaluation, Division Statistiques, couvre l'ensemble de la région Pays de la Loire. Chaque département est découpé en zones représentatives des marchés du logement neuf les plus actifs. On en trouvera la composition en fin de brochure ; ces zones sont suivies individuellement.

### **1.2. - Destination**

L'enquête porte exclusivement sur les permis de 5 logements et plus destinés à la vente. Sont pris en compte les programmes neufs ainsi que les programmes de rénovation ou restauration.

## **2. METHODE D'ENQUETE**

---

Il s'agit d'une enquête avec stratification à 2 niveaux :

- niveau géographique : zone de marché homogène
- niveau du type de construction : individuel, collectif.

Dans la région Pays de la Loire, tous les permis de 5 logements et plus destinés à la vente sont enquêtés depuis le 1er janvier 1981. L'enquête est ainsi exhaustive. La base de sondage est constituée par le fichier des permis de construire ayant eu un avis favorable (fichier SITADEL). L'unité de sondage est le permis de construire.

La collecte des informations est assurée essentiellement par enquêteur. Le taux de réponse est pratiquement de 100 % depuis le début de l'enquête.

## **3. QUELQUES DEFINITIONS**

---

### **3.1. - Logements mis en vente**

Logements appartenant à des programmes de 5 logements et plus mis sur le marché pour la première fois, au cours du trimestre étudié.

### **3.2. - Logements vendus ou réservés avec dépôt d'arrhes (les deux termes seront utilisés indifféremment)**

Logements appartenant à des programmes de 5 logements et plus, pour lesquels les promoteurs (professionnels ou occasionnels) ont enregistré une réservation avec dépôt d'arrhes au cours du trimestre étudié.

### **3.3. - Logements disponibles à la vente (encours)**

Logements offerts à la vente au cours du trimestre étudié, qui n'ont pas fait l'objet de réservation avec dépôt d'arrhes au cours du dit trimestre et qui restent offerts à la vente.

### **3.4. - Prix (vente effective hors frais de notaire)**

Individuel : Prix moyen des réservations au cours du trimestre pour le lot «maison et terrain», en euros.

Collectif : Prix moyen des appartements réservés au cours du trimestre en euros au m<sup>2</sup>, garage exclu.

### **3.5. - Délai d'écoulement de l'encours**

Pour le trimestre étudié, le délai d'écoulement de l'encours, correspond au nombre de mois nécessaires à l'écoulement de l'ensemble des logements disponibles, si le rythme des ventes restait celui qui a été observé au cours des deux derniers trimestres.

Ce délai théorique est égal au rapport :

$$\frac{\text{Encours X 3}}{\text{Moyenne des ventes des 2 derniers trimestres}}$$

### **3.6. - Taux de renouvellement**

C'est le rapport du nombre des logements mis en vente au cours du trimestre sur celui de l'ensemble des logements à la vente en début de trimestre.

### **3.7. - Offre totale (\*)**

Le nombre total des logements offerts à la vente résulte de l'introduction, dans le stock du trimestre précédent, du nombre des logements mis en vente pour la première fois ce trimestre-ci corrigé du nombre des annulations de réservations du trimestre précédent.

### **3.8. - Taux de commercialisation**

C'est le rapport du nombre des logements réservés au cours du trimestre sur celui de l'ensemble des logements offerts.

**AVERTISSEMENT : L'activité réduite du marché de l'individuel groupé d'une part et la nécessité de se conformer aux règles du secret statistique d'autre part ne permettent pas la diffusion de certains résultats. Toutefois, des sorties spécifiques hors-brochure peuvent être étudiées par la Direction Régionale de l'Environnement, de l'Aménagement et du Logement.**

## ANNEXE 1

\* communes nouvelles suite à la prise en compte du zonage 2010 INSEE sur les Unités Urbaines  
nota : Le Pellerin a quitté l'Unité Urbaine de Nantes, Ecoflant et St-Sylvain-d'Anjou ont  
quitté l'Unité Urbaine d'Angers.

### COMPOSITION DES ZONAGES

#### UNITE URBAINE DE NANTES

44 009 Basse-Goulaine  
44 018 Bouaye \*  
44 020 Bouguenais  
44 026 Carquefou  
44 035 La Chapelle-sur-Erdre  
44 047 Couëron  
44 071 Haute-Goulaine  
44 074 Indre  
44 101 La Montagne  
44 109 Nantes  
44 114 Orvault  
44 130 Pont-Saint-Martin \*  
44 133 Port-Saint-Père \*  
44 143 Rezé  
44 150 Saint-Aignan-Grandlieu \*  
44 162 Saint-Herblain  
44 166 Saint-Jean-de-Boiseau  
44 171 Saint-Léger-les-Vignes \*  
44 172 Sainte-Luce-sur-Loire  
44 190 Saint-Sébastien-sur-Loire  
44 194 Sautron  
44 198 Les Sorinières

44 204 Thouaré-sur-Loire

44 215 Vertou

#### BANLIEUE DE NANTES

Unité urbaine de Nantes sans Nantes

#### PRESQU'ILE GUERANDAISE

44 006 Assérac  
44 010 Batz-sur-Mer  
44 049 Le Croisic  
44 055 La Baule-Escoublac  
44 069 Guérande  
44 097 Mesquer  
44 125 Piriac-sur-Mer  
44 132 Pornichet  
44 135 Le Pouliguen  
44 211 La Turballe

#### LITTORAL PAYS DE RETZ

44 012 La Bernerie-en-Retz  
44 021 Bourgneuf-en-Retz  
44 106 Les Moutiers  
44 126 La Plaine-sur-Mer

#### UNITE URBAINE D'ANGERS

49 007 Angers  
49 015 Avrillé  
44 020 Beaucozéz

49 035 Bouchemaine

49 167 Juigné-sur-Loire

49 223 Mûrs-Erigné

49 246 Les Ponts-de-Cé

#### UNITE URBAINE DE LAVAL

53 054 Changé

53 119 Huisserie \*

53 130 Laval

### LOIRE ATLANTIQUE

44 131 Pornic  
44 136 Préfailles  
44 154 Saint-Brévin-les-Pins  
44 182 Saint-Michel-Chef-Chef

#### ESTUAIRE DE LA LOIRE

44 019 Bouée  
44 033 La Chapelle-Launay  
44 046 Corsept  
44 052 Donges  
44 061 Frossay  
44 080 Lavau-sur-Loire  
44 103 Montoir-de-Bretagne  
44 116 Paimboeuf  
44 184 Saint-Nazaire  
44 192 Saint-Viaud

#### ZONE TOURISTIQUE LITTORALE DE LOIRE ATLANTIQUE

Ensemble des communes de la presqu'île  
guérandaise et du littoral Pays de Retz

### MAINE ET LOIRE

49 267 Saint-Barthélémy-d'Anjou  
49 278 Sainte-Gemmes-sur-Loire  
49 353 Trélazé

### MAYENNE

53 201 Saint-Berthevin

## SARTHE

### UNITE URBAINE DU MANS

72 001 Aigné  
72 003 Allonnes  
72 008 Arnage  
72 058 Changé  
72 065 La Chapelle-Saint-Aubin  
72 095 Coulainnes

72 146 Guécélard \*  
72 155 Laigné-en-Belin \*  
72 181 Le Mans  
72 198 La Milesse  
72 200 Moncé-en-Belin \*  
72 260 Ruaudin

72 287 Saint-Gervais-en-Belin \*  
72 310 Saint-Pavace  
72 320 Saint-Saturnin \*  
72 328 Sargé-lès-le-Mans  
72 350 Teloché \*  
72 386 Yvré-l'Evêque

### UNITE URBAINE DE LA ROCHE-SUR-YON

85 191 La Roche-sur-Yon

### ZONE TOURISTIQUE LITTORALE DE VENDEE DONT

#### LITTORAL PAYS DE MONTS

85 011 Barbâtre  
85 012 La Barre-de-Monts  
85 018 Beauvoir-sur-Mer  
85 029 Bouin  
85 035 Brétignolles-sur-Mer  
85 083 L'Epine  
85 088 Le Fenouiller  
85 106 La Guérinière  
85 113 L'Île-d'Yeu

85 163 Noirmoutier-en-L'Île  
85 164 Notre-Dame-de-Monts  
85 222 Saint-Gilles-Croix-de-Vie  
85 226 Saint-Hilaire-de-Riez  
85 234 Saint-Jean-de-Monts  
85 243 Brem-sur-Mer

#### LITTORAL PAYS D'OLONNE

85 060 Château-d'Olonne  
85 112 L'Île-d'Olonne  
85 166 Olonne-sur-mer  
85 Les Sables-d'Olonne

#### LITTORAL SUD VENDEE

85 001 L'Aiguillon-sur-mer  
85 004 Angles

## VENDEE

85 049 Champagné-les-marais  
85 104 Grues  
85 114 Jard-sur-mer  
85 127 Longeville-sur-mer  
85 185 Puyravault  
85 255 Saint-Michel -en-l'Herm  
85 267 Sainte-Radegonde-des-Noyers  
85 278 Saint-Vincent-sur-Jard  
85 288 Talmont-Saint-Hilaire  
85 294 La Tranche-sur-mer  
85 297 Triaize  
85 307 La Faute-sur-mer

## LES PUBLICATIONS

Tarifs à compter du 01/01/2009

**A compter du 1er janvier 2009, nos publications sont disponibles gratuitement sur le site internet de la DREAL des Pays de la Loire à l'adresse suivante:**

<http://www.pays-de-la-loire.developpement-durable.gouv.fr/> - rubriques: "Logement et Construction" - "Marchés du logement" - "statistiques de la construction"

Vous pouvez être tenus informés régulièrement de nos parutions sur simple demande à l'adresse : [Dre-Pdl-IT.Statistiques@developpement-durable.gouv.fr](mailto:Dre-Pdl-IT.Statistiques@developpement-durable.gouv.fr)

Les brochures mises en ligne sont les suivantes :

**Les Statistiques de la Construction Neuve**  
**La Commercialisation des Logements Neufs**  
**Le Parc Locatif Social**  
**L'Eco-prêt à taux zéro**  
**La conjoncture construction-logement**

## LES LISTES DE PERMIS

en standard

- par département
- pour les logements ou les locaux
- sur papier ou support magnétique
- abonnement trimestriel ou annuel

↳ envoi de bulletins d'abonnements sur simple demande

en réponse à des demandes spécifiques

- liste rétroactive ou mensuelle
- zonage spécifique
- critères de sélection variés

↳ élaboration d'un devis à partir de votre demande

*exemple d'adresse logement*

INDICATIF COM AANODOS	NOM ET ADRESSE DU MAITRE D'OUVRAGE CATEGORIE DE CONSTRUCTEUR	DATE AVIS	TYPE CONS.	SURFACES :		UTILISATION
		NAT. TRAVAUX	RESIDENCE	TERRAIN	HABITATION	TYPE HEBERG
	LIEUX DES TRAVAUX	NB. NIVEAUX	NBRE LOGTS	LOCAUX		TYPE COMMUN
069 98F1099	BOULAY-FOUILLOUX 9 RUE MARCEL GRAFFIN 72600 NEUFCHATEL PARTICULIER 72600 CHASSE	98-04	INDIVIDUEL	1 500	113	OCCUP. PERS.
LE BOURG		CONS. NEUVE	PRINCIPALE	0		
		02	1			

*exemple d'adresse locaux*

INDICATIF COM AANODOS	NOM ET ADRESSE DU MAITRE D'OUVRAGE CATEGORIE DE CONSTRUCTEUR	DATE AVIS	TYPE CONS.	LOCAUX	
		NAT. TRAVAUX	S. TERRAIN	DESTINATION	SURFACE
	LIEUX DES TRAVAUX	NB. NIVEAUX	NBRE LOGTS		
109 98Z3635	NANTES CENTRALE MOREAU PHILIPPE 36 RUE DE GRANDE BRETAGNE 44470 NANTES S.C.I. 44300 NANTES	98-04		STOCKAGE	938
RUE DU MARCHÉ COMMUN		CONS. NEUVE	3970	BUREAUX	783
		02	0		1721

Diffusion statistiques : **Daniel KALIOUDJOGLOU**

Direction Régionale de L'Environnement de l'Aménagement et du Logement des Pays de la Loire  
 Service Connaissance des Territoires et Evaluation - Division Observation Etudes et Statistiques

5 rue Françoise Giroud - CS 16 326

44263 NANTES Cedex 2

Tél. : 02 72 74 74 52

Fax : 02 72 74 74 49

**Mars 2015**

photo communication DREAL/DDTM 44

rédaction et réalisation : Philippe PIROT tél. : 02 72 74 74 50, Daniel KALIOUDJOGLOU tél. : 02 72 74 74 52

Direction régionale  
de l'environnement,  
de l'aménagement et du logement  
**Service connaissance des territoires et évaluation**  
5 rue Françoise Giroud CS 16 326  
44263 NANTES Cedex 2  
**Tél : 02.72.74.73.00**  
**Fax : 02.72.74.73.09**  
courriel : DREAL-Pays-de-la-Loire@  
developpement-durable.gouv.fr

**Service connaissance des  
territoires et évaluation**

**Division Observation  
Etudes et Statistiques**

**Directrice de la publication :  
Annick BONNEVILLE**

**ISSN 2109-0017**